



Viega Advantix-douchegoot

Aantrekkelijk design,
flexibel te combineren.

viega

Viega Advantix-douchegoot

ALTIJD UITSTEKEND IN VORM, IN ELKE BADKAMER.

De eisen aan de vormgeving van de badkamer zijn tegenwoordig hoger dan ooit. Hoogwaardige materialen en een modern, ingetogen design zijn in deze bijzondere ruimte allang geen uitzondering meer - ongeacht de bouwkundige omstandigheden. Optische en technische eisen, waaraan de Viega Advantix-douchegoot elegant voldoet. Met de hoogste materiaalkwaliteit, verwerkingsgemak en een overzichtelijk modulair systeem dat het kiezen en combineren van de componenten vergemakkelijkt.





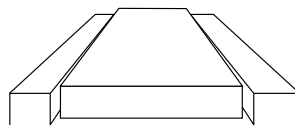
Viega Advantix-douchegoot

INGETOGEN DESIGN, GEWOON MOOI.

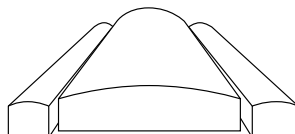
Minder is meer: dat geldt bij het nieuwe assortiment Viega Advantix-douchegoten zowel voor het moderne, zeer gereduceerde en daardoor elegante, onopvallende design als ook voor het modulaire systeem dat de grootst mogelijke overzichtelijkheid combineert met de hoogst mogelijke flexibiliteit.

Een gereduceerd design ook voor de hoogste eisen

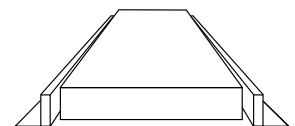
Het meest opvallend aan het design van de nieuwe Viega Advantix-douchegoot: de eenvoudige onopvallendheid. Zowel de beschikbare standaardroosters in de uitvoeringen hoekig en rond als ook de uitvoeringen van de designroosters in tegelplaat, tegelgoot of glas in de kleuren grijs en zwart werden in de breedte tot op 40 mm smaller gemaakt. De reductie van de roosterbreedte van meer dan 40% zorgt ervoor dat de Viega Advantix-douchegoot zich nog iets eleganter in de moderne vormgeving van de badkamer integreert. De drie eveneens smallere frames in de uitvoeringen hoekig, rond of standaardframe zijn gematteerd en zorgen voor een fraaie overgang naar de tegel. Met vijf gedefinieerde lengtes garandeert de Viega Advantix-douchegoot dat er werkelijk geen enkele badkamer te kort komt.



De smallere frames en roosters zijn in hoekige ...



...en afgeronde uitvoering...



...evenals als standaardframe verkrijgbaar.



VOORDELEN VAN DE VIEGA ADVANTIX-DOUCHEGOOT

- modern, gereduceerd design
- overzichtelijk modulaair systeem
- hoogste kwaliteit bij de selectie en verwerking van de materialen
- roosters en frames in gematteerd, hoogglans gepolijst of als standaardframe
- alle Viega Advantix-douchegoten verkrijgbaar in de vijf lengtes 750, 800, 900, 1.000 en 1.200 mm
- duidelijk smallere designroosters (40 mm), hoekig of afgerond, uitgevoerd als tegelplaat, tegelgoot of glasuitvoering (grijs en zwart)

A close-up photograph of a shower tray's drainage channel. The tray is dark grey with a fine, pebbled texture. A horizontal channel is cut into the surface, containing a dark, rectangular grate. A small, rectangular, brushed metal plate is mounted on the right side of the grate, featuring the 'viega' logo in a simple, lowercase sans-serif font. The lighting is soft, highlighting the texture of the tray and the metallic sheen of the logo plate.

viega

Viega Advantix-douchegoot

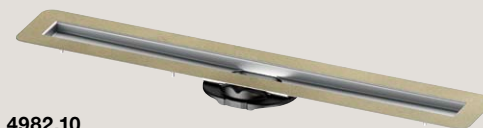
MINDER COMPONENTEN, MEER FLEXIBILITEIT.

Niet alleen de optiek maar ook de overzichtelijkheid is veranderd. Het handige modulaire systeem garandeert een passende oplossing voor iedere omgeving. Elk van de beide gootmodellen – voor de vrije of de wandinbouw – kan willekeurig worden gecombineerd met de drie framevarianten, de zes roosters en natuurlijk met de drie verschillende afvoeren en de twee montagevoeten. Beide varianten van de montagevoeten - standaard- en renovatiemodel - zijn bovendien uitgerust met rubberen stelvoeten. Welke bouwkundige omstandigheden er ook gelden: de Viega Advantix-douchegoot levert niet alleen een technisch passende, maar ook een optisch aantrekkelijke oplossing.



DE VOORDELEN

- overzichtelijk en montagevriendelijk modulaair systeem
- flexibel voor iedere inbouwsituatie
- twee gootmodellen voor vrije of wandinbouw
- drie afvoeren, standaard-, renovatie- of verticaal model



4982.10
Basiselement voor de vrije inbouw
in vijf lengtes van 750–1.200 mm



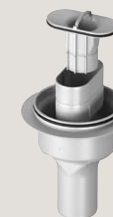
4982.20
Basiselement voor de wandinbouw
in vijf lengtes van 750–1.200 mm



4982.92
Afvoer voor bouwhoogtes vanaf 95 mm,
afvoercapaciteit: 0,5–0,55l/s,
waterslotheogte: 50 mm
(in te korten tot renovatiemodel)



4982.93
Afvoer renovatiemodel voor bouw-
hoogtes vanaf 70 mm, afvoercapaciteit:
0,4–0,45l/s, waterslotheogte: 25 mm



4982.94
Afvoer verticaal model voor bouw-
hoogtes vanaf 40 mm, afvoercapaciteit:
1,05–1,1l/s, waterslotheogte: 50 mm
(brandbeveiligde buisdoorvoer mogelijk)

4982.90
Montagevoeten
(met rubberen stelvoeten)



4982.91
Montagevoeten renovatiemodel
(met rubberen stelvoeten)



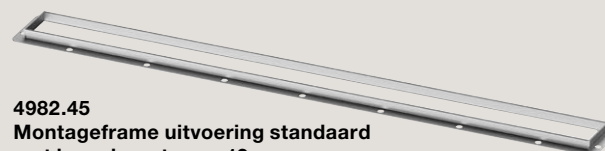
4982.30
Montageframe contour hoekig



4982.40
Montageframe contour rond



4982.45
Montageframe uitvoering standaard
met bouwhoogte van 12 mm



4982.96
Advantix-douchegoot toebehorenset voor natuursteenbekleding
van 23 tot 36 mm. Geschikt voor Advantix-douchegoot
montageframe model 4982.30 en 4982.40.

4982.50/4982.51
Rooster Visign ER10 contour hoekig
(verkrijgbaar in gematteerd en hoogglans gepolijst)



4982.60/4982.61
Rooster Visign ER11 contour rond
(verkrijgbaar in gematteerd en hoogglans gepolijst)



4982.71
Rooster Visign ER12 betegelbaar zonder rand



4982.70
Rooster Visign ER13 betegelbaar met
rondom lopende rand



4982.80/4982.81
Rooster Visign ER14 glasuitvoering
in zwart en grijs



4941.70
Advantix-douchegoot toebehorenset voor Advantix-douchegoot-
roosterverlenging 15–25 mm bij gebruik van natuursteenbekleding.



Viega Advantix-douchegoot

HOOGWAARDIG MATERIAAL, DE BESTE AFVOERTECHNIEK.

Natuurlijk profiteert ook de nieuwe Viega Advantix-douchegoot van de gebruikelijk hoge eisen aan het gekozen materiaal en de minutieuze verwerking en de decennialange expertise op het gebied van de afvoertechniek.

Moeilijk te overtreffen

Alle basiselementen van de Viega Advantix-douchegoot worden met een materiaaldikte van 1,5 mm geleverd, de afzonderlijke roosters met een solide materiaaldikte van 2 mm. Om een vlakke afsluiting van de roosters met de tegels te garanderen, zijn de stelvoeten individueel in de hoogte verstelbaar. Bovendien beschikken ze over hoogwaardige rubbervoeringen, die storende knarsende geluiden bij het betreden voorkomen. Bovendien zijn de flensoppervlakken vlak, de stoot en lasnaden ontbraamd en gebeitst. Veel zorgvuldigheid die even nauwgezet en tegen stoten beschermd werd verpakt en geleverd.



De montagevoeten zijn verkrijgbaar in de varianten standaard- en renovatiemodel.

Overtuigende afvoeren

Er kan worden gekozen uit drie nieuwe afvoeren. Naast de standaardafvoer, die vanaf een bouwhoogte van 95 wordt toegepast, is er een vlakke afvoer voor renovaties – vanaf een bouwhoogte van 70 mm – en een verticaal model verkrijgbaar. De standaardafvoer kan bovendien door deze gewoon af te zagen ook ter plekke nog tot een renovatieafvoer worden omgebouwd.



Standaard-, renovatie- en verticale afvoer.

Gemakkelijk te reinigen

Nog een doorslaggevend detail: alle onderdelen van de sifon kunnen spelenderwijs worden verwijderd en gereinigd. Door het concept van de stelvoeten onder de roosters is het gootelement doorlopend vrij en kan eveneens gemakkelijk worden gereinigd.



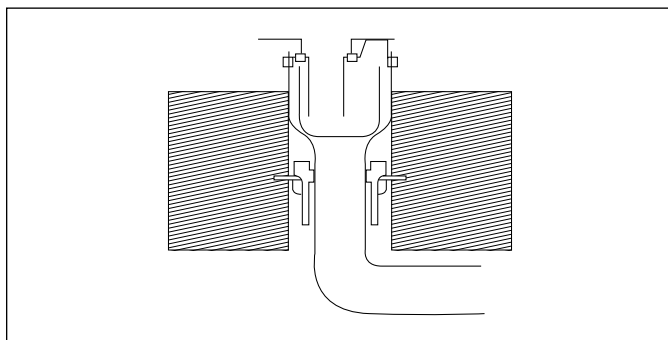
Met het multifunctionele Viega Advantix-gereedschap kan men het rooster en de vuilopvangzeef zeer eenvoudig verwijderen.



Viega Advantix-douchegoot

PERFECTE AFVOER, AL TIJDENS DE INSTALLATIE.

Natuurlijk werd er bij de Viega Advantix-douchegoot aan alles gedacht wat voor een schone, zuivere en veilige montage zorgt. Zo zijn alle flenzen bezand om een optimale aanhechting van de dunbedafdichting afdichting te garanderen.



Bijzonder montagevriendelijk: het standaardmodel van de afvoer is 180° draaibaar en kan desgewenst ook op locatie nog in een renovatiemodel worden veranderd door het gewoon af te zagen en in elkaar te steken.

De verticale uitvoering van de afvoer kan met een brandbeveiligde buisdoorvoers model 4923.5 – bijvoorbeeld voor montage in openbare gebouwen – worden geïnstalleerd.

Bovendien kan bij alle modellen de afvoerleiding parallel onder de goot worden geïnstalleerd – een echt voordeel want daardoor zal de afvoerleiding niet door afwerkvloer lopen.



Viega GmbH & Co. KG
Amsterdamsestraatweg 45-G
1411 AX Naarden
Nederland

Telefoon +31 (0) 35-5380442
Telefax +31 (0) 35-5380753

info@viega.nl
viega.nl

NL 750 435-1/16-114801
Wijzigingen voorbehouden.

