

Viega Advantix Cleviva-douchegoot

Design en functie in
hun element.



Viega Advantix Cleviva

U HEBT ALLE VRIJHEID EN VIEGA HET PASSENDE DESIGN.

De badkamer ontwikkelt zich steeds meer een gebruiksgeorïënteerde vochtige ruimte tot een oase van welzijn in onze woning. De eisen aan hoogwaardig design en individualiteit nemen met de opwaardering van de badkamer toe. De Viega Advantix Cleviva-douchegoten met oppervlaktegeleide lijnafwatering bieden altijd de passende oplossing. De geaccentueerde designvarianten bieden flexibiliteit en zijn het elegante antwoord op de technische en optische eisen in de badkamervormgeving.

Lees meer:
[viega.nl/Cleviva](https://www.viega.nl/Cleviva)

Creatieve vrijheid

Laat u inspireren door de verscheidenheid aan ontwerpen en zet met uw keuze een individueel accent in uw badkamer. Het hoogwaardige inzetelement voor het douchegoot-profiel is verkrijgbaar in twee versies: met één of met twee inlaat-openingen.



Roestvast staal geborsteld

Het profiel en de inzetelementen uit geborsteld roestvast staal zijn veredeld met een hoogwaardige en bijzonder robuuste PVD-coating. U kunt kiezen uit de kleurvarianten goudkleurig, champagne, koper/goudkleurig of zwart.



Goudkleurig



Champagne



Koper/goudkleurig



Zwart

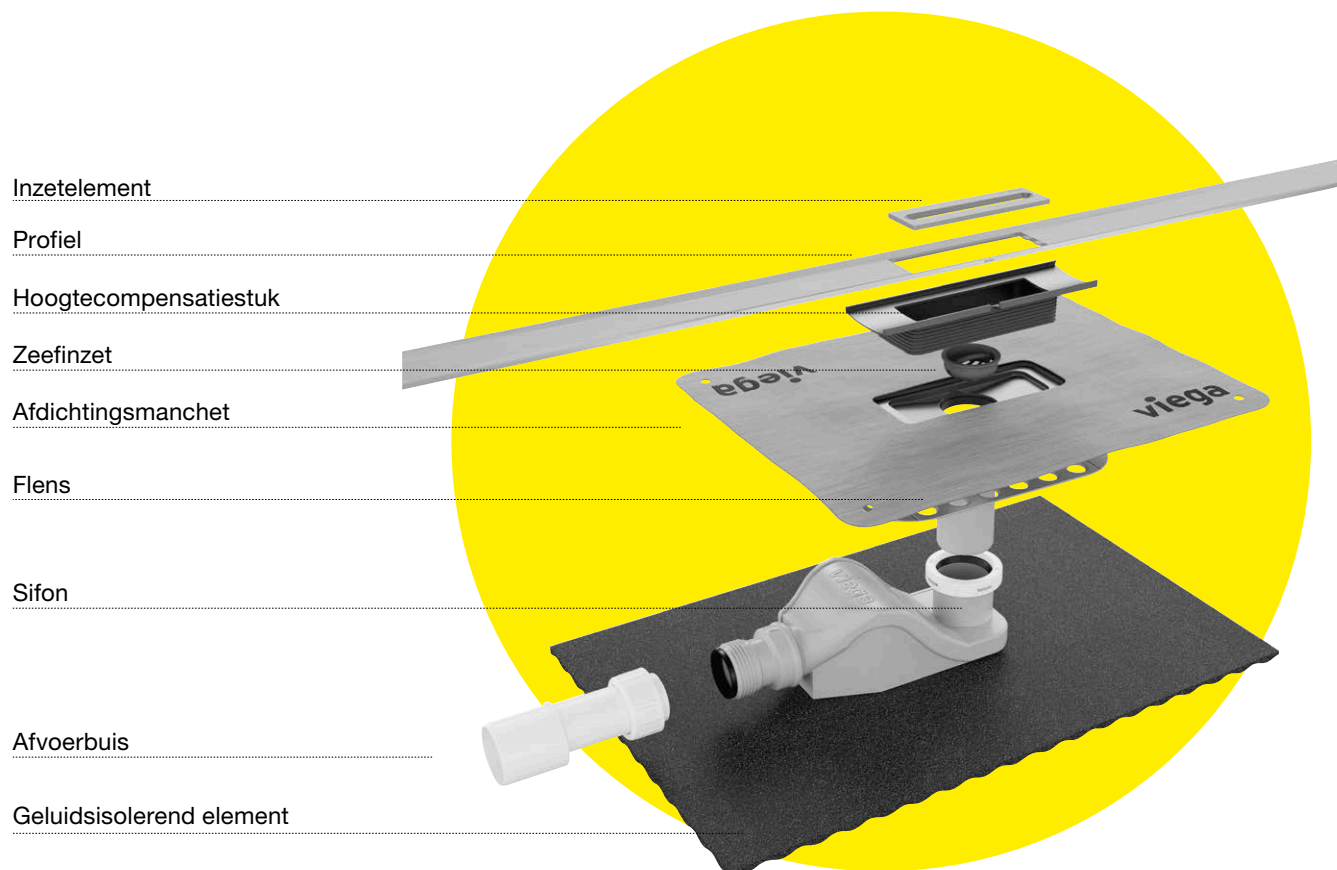


Conform
DIN 18534

Viega Advantix Cleviva-douchegoot

EEN GOOT DIE OVERTUIGT.

Een douchegoot die aan alle vormgevingswensen tegemoet komt en – op het vlak van materiaal, veiligheid en flexibiliteit – de hoogste en genormeerde kwaliteit biedt. Monteer een fraai designelement dat afloopt naar de afvoeropening en daarmee niet alleen automatisch voor de optimale waterafvoer zorgt, maar ook de reiniging bijzonder eenvoudig maakt.



Perfekte afvoer in alle situaties

Het voor de oppervlaktegeleide lijnafwatering ontwikkelde douchegootprofiel zorgt voor een optimale waterstroom. Naast de standaardafvoer voor een bouwhoogte van min. 95 mm is ook een vlakke afvoer voor renovaties vanaf een bouwhoogte van 70 mm verkrijgbaar.

Sterk materiaal, zorgvuldig verwerkt

Zo flexibel Viega Advantix Cleviva bij het gebruik en de montage is, zo hoogwaardig is het gebruikte materiaal: roestvast staal 1.4301 van 4 mm dik en torsievrij, buigvast en dus niet vervormbaar. Door een speciale oppervlaktebehandeling van het doucheprofiel wordt het water optimaal in de richting van de puntafvoer geleid en garandeert op deze manier een weerstandsvrije afvoer.



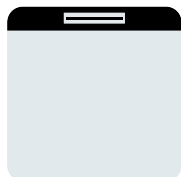
ALLE VOORDELEN OP EEN RIJ

- Oppervlaktegeleide lijnafwatering voor maximale hygiëne
- Vastklikbare en fabrieksmatig bevestigde afdichtingsmanchet garandeert maximale veiligheid
- Afvoerprofiel biedt optimale waterstroom door inwendige afloop (1–2 %)
- Maximale designflexibiliteit door vervangbare inzetelementen en doucheprofiel
- Individuele positionering mogelijk, geschikt voor de wandmontage of centrale resp. decentrale installatie
- Inkortbaar doucheprofiel voor de optimale lengte-aanpassing
- Conform DIN 18534 en NEN EN 1253

Viega Advantix Cleviva-douchegoot

COMFORT EN KWALITEIT IN ELKE POSITIE.

De Viega Advantix Cleviva-douchegoot is met zijn verschillende plaatsingsmogelijkheden op elke inbouwsituatie ingesteld. Ook de hoogte en lengte van het doucheprofiel kunnen snel aan de omstandigheden ter plaatse worden aangepast – voor een doucheconfiguratie op maat.



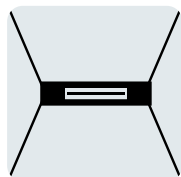
Direct aan de wand

De Advantix Cleviva-douchegoot kan precies gelijkliggend met de wandafsluiting worden geïnstalleerd.



Decentrale positionering

Alternatief is de inbouw aan elke andere individuele positie binnen het tegeloppervlak mogelijk.



Centrale positionering

Ook de centrale positie met een lengte variërend van 300–1200 mm kan altijd worden gerealiseerd.



Als hygiëne comfort wordt

De douchegoot van Viega is zo ontworpen, dat dankzij het aan de tegels aangepaste afvoerprofiel geen ruimte meer ontstaat waarin vuil zich kan ophopen en het rooster niet meer eruit gehaald hoeft te worden. Met een reinigingsdoek kan het afvoerprofiel heel makkelijk worden schoongemaakt. Het inzetelement kan met één handgreep worden verwijderd, waardoor ook de sifon indien nodig makkelijk kan worden gereinigd. Een reiniging van de verder lopende afvoerleiding is eveneens altijd mogelijk.



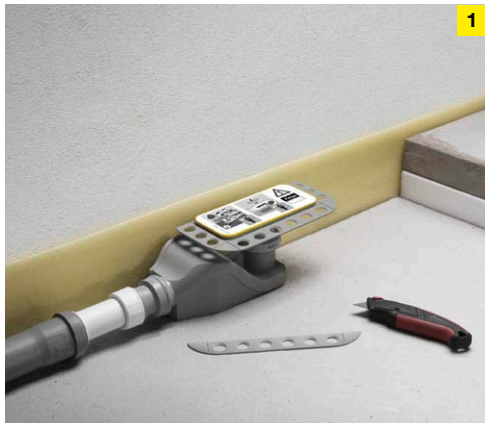
Verlengbaar doucheprofiel

De Advantix Cleviva kan onbeperkt worden verlengd. Het Advantix Cleviva-profiel heeft aan beide einden telkens een uitlopend effen oppervlak. Hierdoor staat niets het op elkaar aansluiten van meerdere complete modellen in de weg. Tussenmaten kunnen door het inkorten van max. 10 cm van de effen profieleinden worden bereikt.

Viega Advantix Cleviva-douchegoot

PERFECTE MONTAGE.

Elke badkamer is anders. Daarom zijn de Viega Advantix Cleviva-douchegoten ook zo eenvoudig te monteren en aan beide zijden op de millimeter nauwkeurig in te korten.



Individuele positionering

De Advantix Cleviva-douchegoot kan overal in het tegeloppervlak worden gepositioneerd: in het midden, decentraal of direct aan de wand. Door het eenvoudig afsnijden van het wapeningsgedeelte kan de afvoer direct tegen de bepleisterde wand worden geplaatst. Het plaatsen van de afvoerbuis kan vrij aan de vereisten van de inbouwsituatie worden aangepast.



Gegarandeerde afdichting

De afdichtingsmanchet is fabrieksmatig aan een drager bevestigd, die gewoon in de afvoerflens wordt vastgeklikt. Hierdoor is de afdichting tussen flens en afdichtingsmanchet gewaarborgd. Een voordeel dat tegelzetters weten te waarderen.



Flexibele badkamervormgeving

Het hoogtecompensatiestuk compenseert hoogteverschillen tot 30 mm. Hierdoor kan worden gewerkt met minimale tegeldiktes maar ook met robuuste natuursteen bekledingen. Kleine onnauwkeurigheden kunnen door aan de lange zijde met 3,5 mm en aan de korte zijde met 5 mm worden gecompenseerd: voor hoogwaardig en individueel badkamerdesign, perfect omgezet tot in het laatste detail.



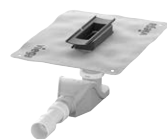
Douchegoot op maat

De profielen zijn verkrijgbaar in lengtes van 800, 1000 en 1200 mm en kunnen elk ingekort worden tot een lengte van 300 mm, bijv. met een ijzerzaag. Optioneel is echter ook een onbeperkte aaneensluiting van douchegoten mogelijk. Een vormgevingsruimte die vooral in grotere ruimtes altijd kan worden ingepland.

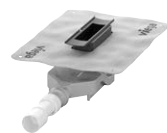
Viega Advantix Cleviva-douchegoot

HET ASSORTIMENT ALS OVERZICHT.

Ongeacht om welke montagesituatie het gaat: met de Viega Advantix Cleviva-douchegoot kan aan bijna alle wensen van de klant worden voldaan. De set is ook als complete goot in de lengtes 800, 1000, 1200 mm en in de bouwhoogte 95 mm (model: 4981.10) of als renovatievariant (model: 4981.11) verkrijgbaar.



Model: 4981.80
Standaard-sifon
Opbouwhoogte: 95–155 mm
Waterslohoogte: 50 mm
Afvoercapaciteit: 0,5–0,7 l/s*



Model: 4981.81
Renovatie-sifon
Totale hoogte: vanaf 70 mm
Waterslohoogte: 25 mm
Afvoercapaciteit: 0,4–0,55 l/s*



Modell 4981.90
Afvoerhuis loodrecht
Afvoerhoogte: vanaf 25 mm
zonder sifon
Afvoercapaciteit: 0,5–0,6 l/s

Model: 4981.30, 4981.31, 4981.32
Profiellengtes: 800, 1000, 1200 mm
Materiaal: Roestvast staal, 1.4301



Model: 4981.50
Inzetelement Visign C1



Model: 4981.60
Inzetelement Visign C2



Model: 4923.5
Buisafdeling



Model: 4914.90
Geluidsisolerend element



Model: 4965.90
Gereedschap



* Criteria: waterstuwhoogte, desing inzetelement en vuilvangzeef.



Viega Nederland B.V.

Amsterdamsestraatweg 45-G
1411 AX Naarden
Nederland

Telefoon +31 (0)35-538 0442
Telefax +31 (0)35-538 0753

info@viega.nl
viega.nl

Service Techniek

Telefoon +31 (0)35 - 538 44 48
Telefax +31 (0)35 - 538 07 53

service-techniek@viega.nl

