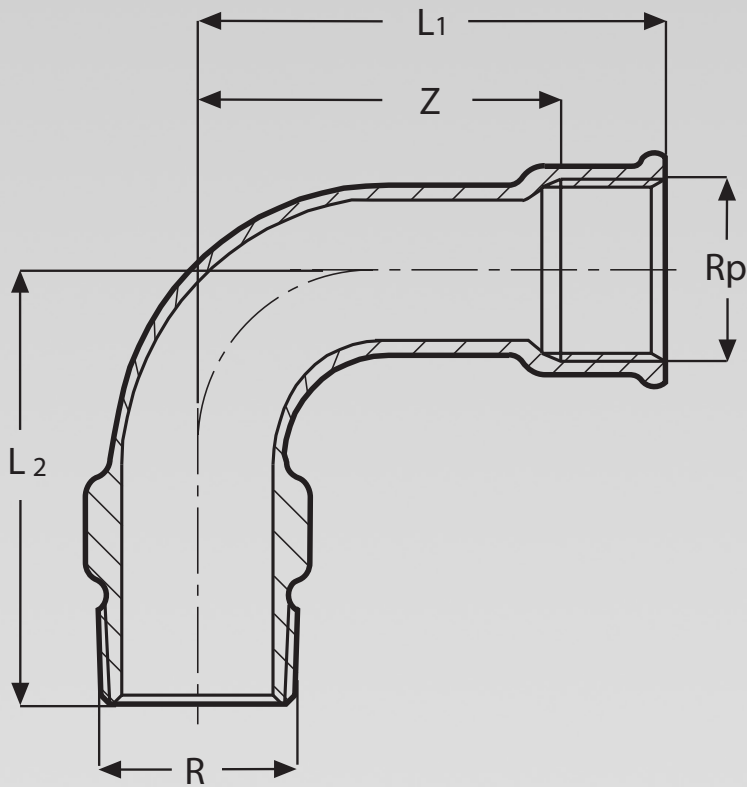


# Z-Maß-Katalog

Rohrleitungssysteme / Rohrverbindungstechnik

## Rotguss-Gewindefittings

09.5/2011



**Gewindefittings aus Rotguss**

Gewinde nach DIN EN 10226 (alt DIN 2999), Teil 1, zugelassen für die Trinkwasserinstallation nach DIN 1988 und die Gasinstallation nach TRGI, mit DVGW-Prüfzeichen DV-7401 AO 2957.

Installationssystem für Trinkwasser- und Heizungsinstallationen, mit Kupferrohren nach DIN EN 1057 und DVGW-Arbeitsblatt GW 392 und Pressverbindern aus Kupfer oder Rotguss.

Sicherheit in Verbindung mit hohem Schutz vor Korrosionsschäden bei ungleichen Wassereigenschaften, unter schwierigen äußeren Bedingungen und bei der Erdverlegung.

**Hinweis**

Abbildungen, Maßangaben und Hinweise in diesem Dokument sind unverbindlich. Änderungen sind jederzeit möglich, auch ohne dies besonders bekanntzugeben.

Bitte rufen Sie vor jeder Verwendung die aktuellen Z-Maße aus dem Internet ab.

»www.viega.de« – Navigationsbereich »Produkte«

**Viega-Service**

Viega GmbH & Co. KG

Postfach 4 30/4 40

DE-57428 Attendorn

Technische Beratung

Telefon: 0180 3 61 6062\*

Telefax: 0180 3 61 6063\*

service-technik@vi

ega.de

Planungssoftware

Telefon: 0180 3 61 6070\*

Telefax: 0180 3 61 6071\*

service-software@vi

ega.de

info@vi

ega.de

\*0,09€/Min. aus dem deutschen Festnetz

**Internet**

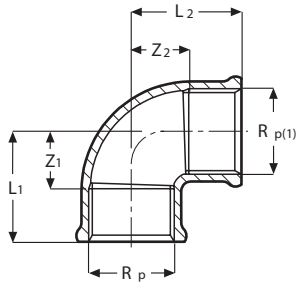
www.viega.de

**Inhaltsverzeichnis nach Produktnamen**

Winkel 90° (IG) . . . . .	6
Winkel 90° (IG) . . . . .	6
Winkel 90° (AG/IG) . . . . .	6
Winkel 90° (AG/IG) . . . . .	6
Winkel 90° (AG) . . . . .	7
Winkel 45° (IG) . . . . .	7
Winkel 45° (AG/IG) . . . . .	7
Bogen 90° (AG/IG–Mehrkant) . . . . .	7
Bogen 90° (AG–Mehrkant) . . . . .	8
Etagenbogen (AG/IG) . . . . .	8
Wandscheibe (IG) . . . . .	8
Wandscheibe (IG) . . . . .	8
T-Stück (IG) . . . . .	9
Kreuzstück (IG) . . . . .	9
Muffe (IG) . . . . .	9
Muffe (Red./IG) . . . . .	10
Nippel . . . . .	10
Doppelnippel (AG–Mehrkant) . . . . .	10
Reduziernippel (AG–Mehrkant) . . . . .	11
Reduziernippel (AG/IG–Mehrkant) . . . . .	11
Reduziernippel (AG/IG–Mehrkant) . . . . .	11
Gewindestutzen (AG–Mehrkant) . . . . .	12
Gewindestutzen (AG–Mehrkant) . . . . .	12
Reduzierstück (AG/IG–Mehrkant) . . . . .	13
Reduzierstück (AG/IG) . . . . .	13
Langnippel (AG) . . . . .	14
Langnippel (AG) . . . . .	15
Langnippel (Innenvielkant) . . . . .	15
Hahnverlängerung (Innenvielkant) . . . . .	16
Rohrverschraubung (AG–flachdichtend) . . . . .	17
Rohrverschraubung (AG–konischdichtend) . . . . .	17
Rohrverschraubung (IG–flachdichtend) . . . . .	17
Rohrverschraubung (IG–konischdichtend) . . . . .	17
Rohrverschraubung (AG/IG–flachdichtend) . . . . .	18
Rohrverschraubung (AG/IG–konischdichtend) . . . . .	18
Winkelverschraubung (AG/IG–konischdichtend) . . . . .	18
Winkelverschraubung (AG/IG–flachdichtend) . . . . .	18
Verschraubung (AG –flachdichtend) . . . . .	19
Flansch PN 16 (IG) . . . . .	19
Stopfen (AG –Vierkant) . . . . .	19
Stopfen (AG –Vierkant) . . . . .	20
Kappe (IG –Mehrkant) . . . . .	20
Bauelement (mit Stopfen) . . . . .	20

<b>Art.-Nr.</b>	<b>Seite</b>	<b>Art.-Nr.</b>	<b>Seite</b>	<b>Art.-Nr.</b>	<b>Seite</b>	<b>Art.-Nr.</b>	<b>Seite</b>	<b>Art.-Nr.</b>	<b>Seite</b>
145 804.....	<b>18</b>	267 339.....	<b>14</b>	271 879.....	<b>10</b>	319 236.....	<b>15</b>	320 416.....	<b>10</b>
148 041.....	<b>18</b>	267 346.....	<b>14</b>	271 893.....	<b>10</b>	319 243.....	<b>15</b>	320 423.....	<b>13</b>
259 778.....	<b>8</b>	267 353.....	<b>14</b>	271 916.....	<b>9</b>	319 250.....	<b>15</b>	320 430.....	<b>13</b>
264 000.....	<b>6</b>	267 377.....	<b>14</b>	271 930.....	<b>9</b>	319 267.....	<b>15</b>	320 614.....	<b>9</b>
264 024.....	<b>6</b>	267 384.....	<b>14</b>	281 717.....	<b>6</b>	319 274.....	<b>15</b>	320 621.....	<b>9</b>
264 048.....	<b>6</b>	267 391.....	<b>14</b>	281 748.....	<b>6</b>	319 281.....	<b>15</b>	320 638.....	<b>9</b>
264 109.....	<b>6</b>	267 407.....	<b>14</b>	281 755.....	<b>7</b>	319 298.....	<b>15</b>	320 645.....	<b>7</b>
264 123.....	<b>6</b>	267 414.....	<b>14</b>	281 809.....	<b>9</b>	319 304.....	<b>15</b>	320 652.....	<b>7</b>
264 147.....	<b>6</b>	267 421.....	<b>14</b>	281 823.....	<b>13</b>	319 311.....	<b>15</b>	320 669.....	<b>6</b>
264 161.....	<b>7</b>	267 438.....	<b>14</b>	281 847.....	<b>19</b>	319 328.....	<b>15</b>	320 676.....	<b>6</b>
264 185.....	<b>7</b>	267 445.....	<b>14</b>	281 854.....	<b>20</b>	319 335.....	<b>15</b>	320 683.....	<b>6</b>
264 208.....	<b>7</b>	267 520.....	<b>10</b>	282 103.....	<b>10</b>	319 342.....	<b>15</b>	320 690.....	<b>7</b>
264 222.....	<b>9</b>	267 544.....	<b>10</b>	282 127.....	<b>11</b>	319 359.....	<b>15</b>	321 680.....	<b>11</b>
264 246.....	<b>9</b>	267 568.....	<b>13</b>	282 349.....	<b>9</b>	319 366.....	<b>15</b>	321 697.....	<b>11</b>
264 260.....	<b>9</b>	267 582.....	<b>13</b>	282 356.....	<b>10</b>	319 526.....	<b>11</b>	321 710.....	<b>6</b>
264 284.....	<b>9</b>	267 605.....	<b>13</b>	282 363.....	<b>17</b>	319 618.....	<b>19</b>	321 727.....	<b>9</b>
264 307.....	<b>9</b>	267 629.....	<b>13</b>	282 370.....	<b>18</b>	319 625.....	<b>19</b>	321 734.....	<b>9</b>
264 321.....	<b>9</b>	267 643.....	<b>13</b>	282 400.....	<b>14</b>	319 632.....	<b>19</b>	321 741.....	<b>10</b>
264 420.....	<b>9</b>	267 667.....	<b>13</b>	282 417.....	<b>14</b>	319 649.....	<b>15</b>	321 758.....	<b>19</b>
264 444.....	<b>9</b>	267 681.....	<b>13</b>	282 424.....	<b>14</b>	319 656.....	<b>15</b>	321 765.....	<b>13</b>
264 468.....	<b>9</b>	267 704.....	<b>13</b>	282 431.....	<b>14</b>	319 663.....	<b>15</b>	321 772.....	<b>13</b>
266 356.....	<b>10</b>	267 728.....	<b>13</b>	282 448.....	<b>14</b>	319 670.....	<b>15</b>	321 789.....	<b>10</b>
266 363.....	<b>10</b>	267 742.....	<b>13</b>	282 455.....	<b>14</b>	319 687.....	<b>15</b>	321 796.....	<b>6</b>
266 370.....	<b>10</b>	267 766.....	<b>9</b>	282 462.....	<b>14</b>	319 694.....	<b>14</b>	321 840.....	<b>13</b>
266 394.....	<b>10</b>	267 780.....	<b>9</b>	294 571.....	<b>7</b>	319 700.....	<b>14</b>	321 857.....	<b>13</b>
266 417.....	<b>10</b>	268 190.....	<b>19</b>	294 595.....	<b>7</b>	319 717.....	<b>14</b>	321 864.....	<b>13</b>
266 431.....	<b>10</b>	268 213.....	<b>19</b>	294 618.....	<b>7</b>	319 724.....	<b>14</b>	321 871.....	<b>13</b>
266 455.....	<b>13</b>	268 237.....	<b>19</b>	294 632.....	<b>8</b>	319 731.....	<b>15</b>	321 888.....	<b>13</b>
266 462.....	<b>13</b>	268 305.....	<b>20</b>	294 656.....	<b>8</b>	319 748.....	<b>15</b>	322 076.....	<b>10</b>
266 479.....	<b>13</b>	268 329.....	<b>20</b>	294 670.....	<b>8</b>	319 755.....	<b>14</b>	322 083.....	<b>10</b>
266 486.....	<b>13</b>	268 343.....	<b>20</b>	296 643.....	<b>8</b>	319 762.....	<b>14</b>	322 090.....	<b>10</b>
266 493.....	<b>13</b>	268 367.....	<b>20</b>	296 667.....	<b>8</b>	319 779.....	<b>14</b>	322 106.....	<b>10</b>
266 509.....	<b>13</b>	268 862.....	<b>10</b>	317 089.....	<b>13</b>	319 786.....	<b>15</b>	322 113.....	<b>10</b>
266 516.....	<b>13</b>	268 879.....	<b>10</b>	317 959.....	<b>6</b>	319 793.....	<b>15</b>	322 120.....	<b>10</b>
266 523.....	<b>11</b>	269 098.....	<b>10</b>	317 966.....	<b>7</b>	319 809.....	<b>15</b>	322 137.....	<b>10</b>
266 530.....	<b>11</b>	269 111.....	<b>10</b>	317 973.....	<b>7</b>	319 816.....	<b>15</b>	322 144.....	<b>10</b>
266 547.....	<b>11</b>	269 135.....	<b>10</b>	317 980.....	<b>7</b>	319 823.....	<b>15</b>	322 151.....	<b>20</b>
266 554.....	<b>9</b>	269 159.....	<b>11</b>	317 997.....	<b>7</b>	319 830.....	<b>15</b>	322 168.....	<b>20</b>
266 561.....	<b>9</b>	269 173.....	<b>11</b>	318 000.....	<b>6</b>	319 847.....	<b>15</b>	322 175.....	<b>20</b>
266 578.....	<b>9</b>	269 197.....	<b>6</b>	318 017.....	<b>9</b>	320 072.....	<b>19</b>	322 533.....	<b>13</b>
266 585.....	<b>9</b>	269 210.....	<b>6</b>	318 024.....	<b>9</b>	320 089.....	<b>20</b>	322 540.....	<b>13</b>
266 592.....	<b>10</b>	269 234.....	<b>6</b>	318 031.....	<b>10</b>	320 096.....	<b>20</b>	322 557.....	<b>13</b>
266 608.....	<b>10</b>	269 258.....	<b>6</b>	318 048.....	<b>7</b>	320 102.....	<b>20</b>	322 564.....	<b>13</b>
266 615.....	<b>10</b>	269 272.....	<b>6</b>	318 413.....	<b>14</b>	320 119.....	<b>11</b>	335 311.....	<b>13</b>
266 622.....	<b>19</b>	269 296.....	<b>6</b>	318 420.....	<b>14</b>	320 133.....	<b>20</b>	348 656.....	<b>18</b>
266 639.....	<b>19</b>	271 022.....	<b>17</b>	318 437.....	<b>14</b>	320 188.....	<b>17</b>	348 663.....	<b>18</b>
266 646.....	<b>19</b>	271 039.....	<b>17</b>	318 482.....	<b>14</b>	320 195.....	<b>17</b>	348 670.....	<b>18</b>
266 653.....	<b>20</b>	271 046.....	<b>17</b>	318 499.....	<b>14</b>	320 201.....	<b>17</b>	348 687.....	<b>18</b>
266 660.....	<b>20</b>	271 053.....	<b>17</b>	318 505.....	<b>14</b>	320 218.....	<b>17</b>	348 694.....	<b>18</b>
267 247.....	<b>14</b>	271 060.....	<b>17</b>	318 512.....	<b>14</b>	320 225.....	<b>19</b>	348 700.....	<b>18</b>
267 254.....	<b>14</b>	271 077.....	<b>17</b>	318 529.....	<b>14</b>	320 232.....	<b>19</b>	348 717.....	<b>18</b>
267 261.....	<b>14</b>	271 329.....	<b>18</b>	318 536.....	<b>14</b>	320 249.....	<b>19</b>	354 923.....	<b>16</b>
267 278.....	<b>14</b>	271 336.....	<b>18</b>	319 076.....	<b>13</b>	320 256.....	<b>19</b>	354 930.....	<b>16</b>
267 285.....	<b>14</b>	271 343.....	<b>18</b>	319 083.....	<b>13</b>	320 263.....	<b>20</b>	354 947.....	<b>16</b>
267 292.....	<b>14</b>	271 350.....	<b>18</b>	319 113.....	<b>11</b>	320 270.....	<b>11</b>	354 954.....	<b>16</b>
267 308.....	<b>14</b>	271 367.....	<b>18</b>	319 137.....	<b>9</b>	320 287.....	<b>11</b>	354 961.....	<b>16</b>
267 315.....	<b>14</b>	271 374.....	<b>18</b>	319 151.....	<b>20</b>	320 294.....	<b>20</b>	354 978.....	<b>16</b>
267 322.....	<b>14</b>	271 855.....	<b>10</b>	319 229.....	<b>15</b>	320 409.....	<b>13</b>	354 985.....	<b>16</b>

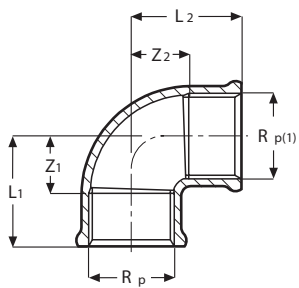
<b>Art.-Nr.</b>	<b>Seite</b>	<b>Art.-Nr.</b>	<b>Seite</b>	<b>Art.-Nr.</b>	<b>Seite</b>
354 992.....	<b>16</b>	441 368.....	<b>11</b>	448 271.....	<b>7</b>
355 005.....	<b>16</b>	441 371.....	<b>11</b>	448 288.....	<b>7</b>
355 012.....	<b>16</b>	441 388.....	<b>11</b>	449 216.....	<b>14</b>
355 029.....	<b>16</b>	441 395.....	<b>9</b>	449 315.....	<b>11</b>
355 036.....	<b>16</b>	441 401.....	<b>10</b>	449 322.....	<b>12</b>
355 043.....	<b>16</b>	441 418.....	<b>19</b>	449 339.....	<b>12</b>
355 050.....	<b>16</b>	441 425.....	<b>20</b>	449 346.....	<b>12</b>
357 184.....	<b>16</b>	441 432.....	<b>17</b>	449 414.....	<b>17</b>
357 191.....	<b>16</b>	441 449.....	<b>8</b>	458 775.....	<b>12</b>
357 207.....	<b>16</b>	441 456.....	<b>14</b>	458 782.....	<b>12</b>
357 214.....	<b>16</b>	441 463.....	<b>14</b>	458 799.....	<b>12</b>
357 221.....	<b>16</b>	441 470.....	<b>14</b>	458 805.....	<b>12</b>
357 238.....	<b>16</b>	441 487.....	<b>11</b>	458 812.....	<b>12</b>
357 245.....	<b>16</b>	441 494.....	<b>11</b>	458 829.....	<b>12</b>
357 252.....	<b>16</b>	441 500.....	<b>11</b>	458 836.....	<b>12</b>
357 269.....	<b>16</b>	441 517.....	<b>12</b>	458 843.....	<b>12</b>
359 348.....	<b>13</b>	441 524.....	<b>12</b>	458 850.....	<b>12</b>
359 539.....	<b>16</b>	441 531.....	<b>12</b>	576 387.....	<b>6</b>
359 553.....	<b>16</b>	441 548.....	<b>8</b>	576 394.....	<b>6</b>
359 577.....	<b>16</b>	441 555.....	<b>14</b>	576 400.....	<b>6</b>
359 584.....	<b>16</b>	443 177.....	<b>11</b>	581 268.....	<b>6</b>
362 492.....	<b>9</b>	446 666.....	<b>11</b>		
362 508.....	<b>9</b>	446 673.....	<b>11</b>		
362 515.....	<b>9</b>	446 680.....	<b>11</b>		
362 522.....	<b>9</b>	446 697.....	<b>11</b>		
362 867.....	<b>19</b>	446 703.....	<b>11</b>		
362 874.....	<b>19</b>	446 734.....	<b>11</b>		
362 881.....	<b>19</b>	446 741.....	<b>11</b>		
364 854.....	<b>16</b>	446 758.....	<b>11</b>		
364 861.....	<b>16</b>	446 765.....	<b>12</b>		
440 299.....	<b>16</b>	446 772.....	<b>12</b>		
440 305.....	<b>16</b>	446 789.....	<b>12</b>		
440 312.....	<b>16</b>	446 796.....	<b>12</b>		
440 329.....	<b>16</b>	446 802.....	<b>12</b>		
440 336.....	<b>16</b>	446 819.....	<b>12</b>		
440 343.....	<b>16</b>	446 826.....	<b>12</b>		
440 466.....	<b>16</b>	446 833.....	<b>12</b>		
440 473.....	<b>16</b>	446 840.....	<b>12</b>		
440 480.....	<b>16</b>	446 857.....	<b>12</b>		
440 497.....	<b>16</b>	446 864.....	<b>12</b>		
440 503.....	<b>16</b>	446 871.....	<b>17</b>		
440 510.....	<b>16</b>	446 888.....	<b>17</b>		
440 527.....	<b>16</b>	446 895.....	<b>17</b>		
440 534.....	<b>16</b>	446 901.....	<b>17</b>		
440 558.....	<b>16</b>	446 925.....	<b>17</b>		
440 565.....	<b>16</b>	446 932.....	<b>17</b>		
440 572.....	<b>16</b>	446 949.....	<b>17</b>		
440 589.....	<b>16</b>	446 956.....	<b>17</b>		
440 596.....	<b>16</b>	446 963.....	<b>17</b>		
441 074.....	<b>6</b>	446 970.....	<b>17</b>		
441 081.....	<b>9</b>	446 987.....	<b>17</b>		
441 098.....	<b>13</b>	446 994.....	<b>18</b>		
441 104.....	<b>13</b>	447 007.....	<b>18</b>		
441 111.....	<b>13</b>	447 014.....	<b>18</b>		
441 128.....	<b>13</b>	447 021.....	<b>18</b>		
441 135.....	<b>13</b>	447 038.....	<b>18</b>		
441 142.....	<b>13</b>	447 045.....	<b>18</b>		
441 357.....	<b>13</b>	447 052.....	<b>18</b>		



**Winkel 90° (IG)**

Rotguss  
Modell 3090

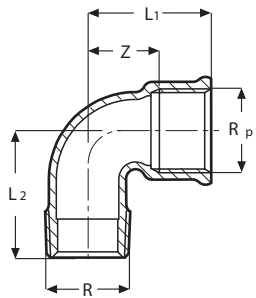
Art.-Nr.	Rp	Rp1	L1	L2	Z1	Z2
441 074	1/8	1/8	23	23	15	15
317 959	1/4	1/4	18	18	11	11
281 717	3/8	3/8	24	24	15	15
269 272	1/2	1/2	30	30	20	20
269 258	3/4	3/4	30	30	19	19
269 234	1	1	38	38	26	26
269 210	1 1/4	1 1/4	52	52	31	31
269 197	1 1/2	1 1/2	55	55	34	34
269 296	2	2	68	68	51	51
321 796	2 1/2	2 1/2	72	72	52	52
320 676	1/2	3/8	24	26	14	18
320 669	3/4	1/2	27	30	16	20
320 683	1	3/4	33	36	20	25



**Winkel 90° (IG)**

Rotguss  
Modell 3090.1

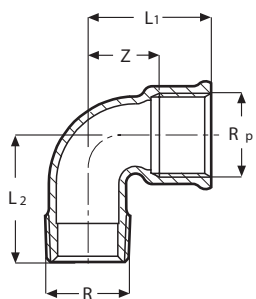
Art.-Nr.	Rp	Rp1	L1	L2	Z1	Z2
576 387	1/2	1/2	34	34	18	18



**Winkel 90° (AG / IG)**

Rotguss  
Modell 3092

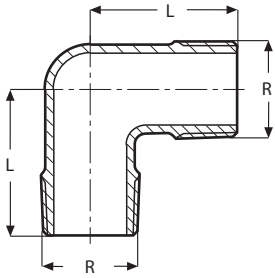
Art.-Nr.	R	Rp	L1	L2	Z
318 000	1/4	1/4	18	29	11
281 748	3/8	3/8	29	32	18
264 024	1/2	1/2	24	34	15
264 000	3/4	3/4	26	38	16
264 048	1	1	32	47	20
264 109	1 1/4	1 1/4	56	55	35
264 123	1 1/2	1 1/2	60	59	39
264 147	2	2	68	81	42
321 710	2 1/2	2 1/2	65	90	45



**Winkel 90° (AG / IG)**

Rotguss  
Modell 3092.1

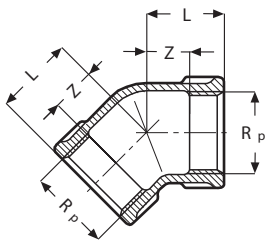
Art.-Nr.	R	Rp	L1	L2	Z
581 268	1/2	1/2	28	34	17
576 394	3/4	3/4	30	40	20
576 400	1	1	46	45	33



**Winkel 90° (AG)**

Rotguss  
Modell 3091

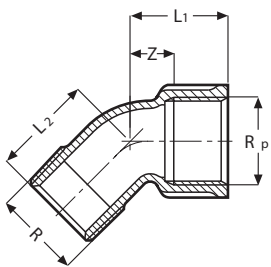
Art.-Nr.	R	L
317 966	$\frac{3}{8}$	29
317 973	$\frac{1}{2}$	32
317 980	$\frac{3}{4}$	40
317 997	1	45



**Winkel 45° (IG)**

Rotguss  
Modell 3120

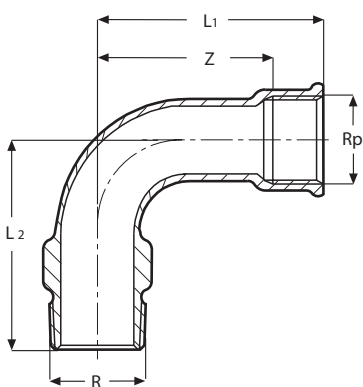
Art.-Nr.	Rp	L	Z
318 048	$\frac{3}{8}$	19	12
320 690	$\frac{1}{2}$	22	12
320 645	$\frac{3}{4}$	25	14
320 652	1	28	16



**Winkel 45° (AG/IG)**

Rotguss  
Modell 3121

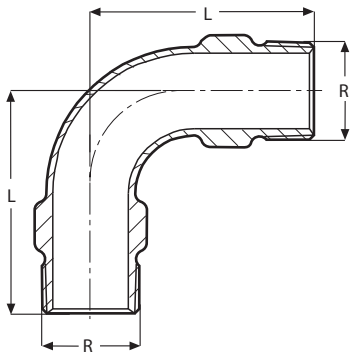
Art.-Nr.	R	Rp	L1	L2	Z
281 755	$\frac{3}{8}$	$\frac{3}{8}$	22	23	10
264 208	$\frac{1}{2}$	$\frac{1}{2}$	23	31	8
264 185	$\frac{3}{4}$	$\frac{3}{4}$	30	31	13
264 161	1	1	34	35	15
448 271	$1\frac{1}{4}$	$1\frac{1}{4}$	45	40	24
448 288	$1\frac{1}{2}$	$1\frac{1}{2}$	60	59	39



**Bogen 90° (AG/IG-Mehrkant)**

Rotguss  
Modell 3001

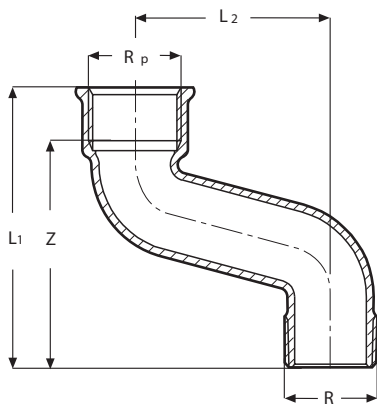
Art.-Nr.	R	Rp	L1	L2	Z
294 571	1	1	85	75	66
294 595	$1\frac{1}{4}$	$1\frac{1}{4}$	105	95	84
294 618	$1\frac{1}{2}$	$1\frac{1}{2}$	105	105	84



**Bogen 90° (AG – Mehrkant)**

Rotguss  
Modell 3003

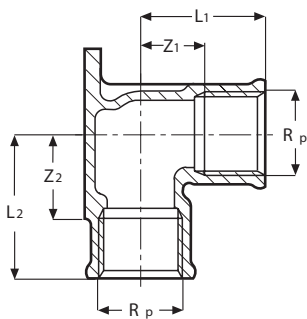
Art.-Nr.	R	L
294 632	1	75
294 656	1¼	95
294 670	1½	105



**Etagenbogen (AG / IG)**

Rotguss  
Modell 3004

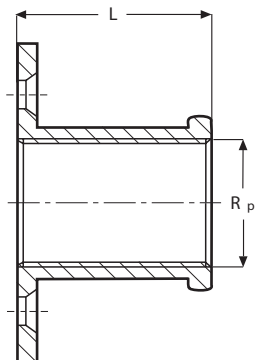
Art.-Nr.	R	Rp	L1	L2	Z
296 667	1	1	100	70	81
296 643	1¼	1¼	115	80	94



**Wandscheibe (IG)**

Rotguss  
Modell 3471

Art.-Nr.	Rp	L1	L2	Z1	Z2
259 778	½	31	36	16	21
441 449	¾	35	35	19	19



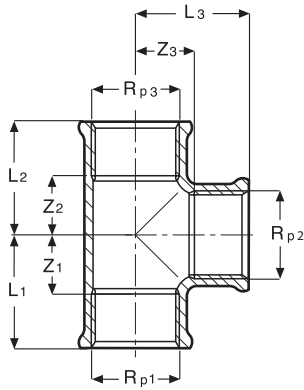
**Wandscheibe (IG)**

Rotguss  
Modell 3472

Art.-Nr.	Rp	L
441 548	½	35

**T-Stück (IG)**

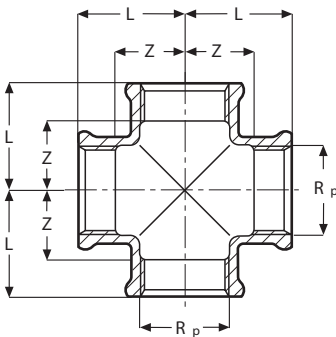
Rotguss  
Modell 3130



Art.-Nr.	Rp1	Rp2	Rp3	L1	L2	L3	Z1	Z2	Z3
441 081	1/8	1/8	1/8	23	23	23	15	15	15
318 017	1/4	1/4	1/4	18	18	18	11	11	11
281 809	3/8	3/8	3/8	22	22	22	11	11	11
264 222	1/2	1/2	1/2	26	26	26	17	17	17
264 246	3/4	3/4	3/4	30	30	30	19	19	19
264 260	1	1	1	36	36	36	24	24	24
264 284	1 1/4	1 1/4	1 1/4	47	47	47	26	26	26
264 307	1 1/2	1 1/2	1 1/2	54	54	54	33	33	33
264 321	2	2	2	61	61	61	35	35	35
321 734	2 1/2	2 1/2	2 1/2	69	69	69	49	49	49
321 727	3	3	3	85	85	85	63	63	63
264 444	1/2	3/8	1/2	30	26	30	19	19	21
362 492	3/4	1/2	1/2	29	26	26	18	16	16
264 468	3/4	1/2	3/4	30	30	31	20	20	22
362 508	3/4	3/4	1/2	30	26	30	19	16	19
362 515	1	1/2	1	31	31	30	18	18	20
264 420	1	3/4	1	36	36	36	17	17	17
362 522	1	1	3/4	37	32	37	25	22	25

**Kreuzstück (IG)**

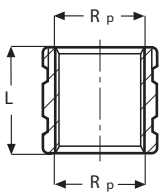
Rotguss  
Modell 3180



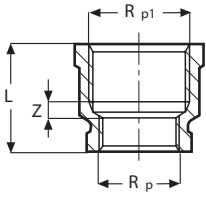
Art.-Nr.	Rp	L	Z
318 024	3/8	21	14
320 614	1/2	27	17
320 621	3/4	32	21
320 638	1	38	26

**Muffe (IG)**

Rotguss  
Modell 3270



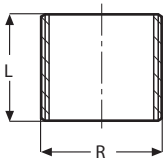
Art.-Nr.	Rp	L
441 395	1/8	16
319 137	1/4	18
282 349	3/8	23
266 585	1/2	30
266 554	3/4	33
266 561	1	38
266 578	1 1/4	43
267 766	1 1/2	50
267 780	2	59
271 916	2 1/2	61
271 930	3	67



**Muffe (Red./IG)**

Rotguss  
Modell 3240

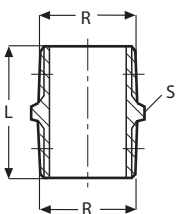
Art.-Nr.	Rp	Rp1	L	Z
282 103	3/8	1/4	26	3
318 031	1/2	1/4	31	5
268 879	1/2	3/8	31	4
266 370	3/4	3/8	34	6
268 862	3/4	1/2	32	5
266 363	1	1/2	34	13
266 356	1	3/4	36	7
266 431	1 1/4	3/4	48	24
266 417	1 1/4	1	49	24
271 879	1 1/2	3/4	44	19
267 520	1 1/2	1	50	26
266 394	1 1/2	1 1/4	50	23
271 893	2	1 1/4	50	18
267 544	2	1 1/2	59	29
271 855	2 1/2	2	58	20



**Nippel**

Rotguss  
Modell 3531

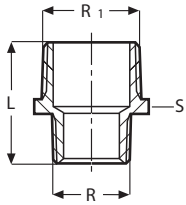
Art.-Nr.	R	L
322 076	1/4	20
322 113	3/8	20
322 106	1/2	22
322 090	3/4	26
322 083	1	33
322 144	1 1/4	37
322 137	1 1/2	42
322 120	2	47



**Doppelnippel (AG – Mehrkant)**

Rotguss  
Modell 3280

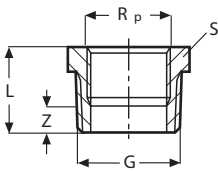
Art.-Nr.	R	L	S
441 401	1/8	18	10
320 416	1/4	20	14
282 356	3/8	29	18
266 592	1/2	37	22
266 615	3/4	40	27
266 608	1	45	34
269 135	1 1/4	53	44
269 111	1 1/2	52	50
269 098	2	67	65
321 741	2 1/2	80	80
321 789	3	87	95



**Reduziernippel (AG – Mehrkant)**

Rotguss  
Modell 3245

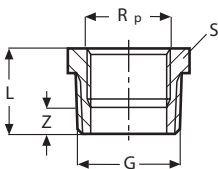
Art.-Nr.	R	R1	L	S
441 368	¼	⅛	24	14
282 127	⅜	¼	28	18
319 526	½	¼	31	22
266 530	½	⅜	32	22
319 113	¾	⅜	34	27
266 523	¾	½	37	27
320 287	1	½	40	34
266 547	1	¾	42	34
320 119	1¼	¾	46	44
269 173	1¼	1	49	43
321 697	1½	1	52	50
269 159	1½	1¼	53	50
441 371	1¾	1½	47	55
320 270	2	1¼	59	62
321 680	2	1½	59	62
441 388	2¾	2	54	71
443 177	3	2½	77	90



**Reduziernippel (AG / IG – Mehrkant)**

Rotguss  
Modell 3243

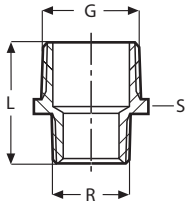
Art.-Nr.	Rp	G	L	Z	S
441 487	¼	⅜	22	9	18
446 666	⅜	½	23	10	22
441 494	½	¾	31	14	27
446 673	¾	1	33	14	34
449 315	1	1	41	23	40
446 680	1	1¼	34	23	44
446 697	1¼	1½	39	25	50
441 500	1½	1¾	37	25	55
446 703	2	2¾	40	11	70



**Reduziernippel (AG / IG – Mehrkant)**

Rotguss  
Modell 3244

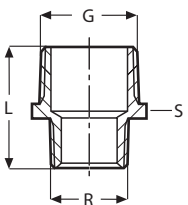
Art.-Nr.	Rp	G	L	Z	S
446 734	½	¾	29	11	27
446 741	¾	1	33	14	34
446 758	1	1¼	34	12	44



**Gewindestutzen (AG – Mehrkant)**

Rotguss  
Modell 3246

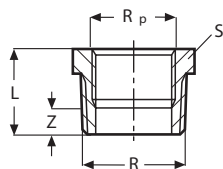
Art.-Nr.	R	G	L	S
449 322	3/8	3/8	25	17
441 517	3/8	1/2	25	22
449 339	1/2	1/2	30	22
441 524	1/2	3/4	31	27
449 346	3/4	3/4	33	28
446 765	1/2	1	33	34
441 531	3/4	1	35	34
446 772	1	1	39	34
446 789	1	1 1/4	39	44
446 796	1 1/4	1 1/2	45	50
446 802	1 1/2	1 3/4	47	55
446 819	2	2 3/8	58	70
446 826	2 1/2	3	64	90



**Gewindestutzen (AG – Mehrkant)**

Rotguss  
Modell 3247

Art.-Nr.	R	G	L	S
458 775	3/8	1/4	20	14
458 782	1/4	3/8	24	18
458 799	1/4	1/2	25	22
458 805	3/8	1/2	25	27
458 812	3/8	3/4	28	27
446 833	1/2	3/4	31	27
458 829	1/2	1	30	34
446 840	3/4	1	35	34
458 836	3/4	1 1/4	38	44
446 857	1	1 1/4	37	44
446 864	1	1 1/2	43	50
458 843	1 1/4	1 1/2	45	50
458 850	1 1/2	2	49	68



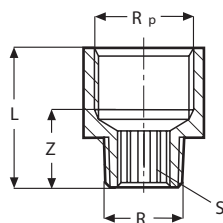
**Reduzierstück (AG /IG – Mehrkant)**

Rotguss  
Modell 3241

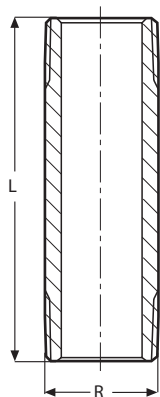
Art.-Nr.	R	Rp	L	Z	S
441 104	¼	⅛	17	17	14
441 111	⅜	⅙	17	17	18
281 823	⅜	¼	17	17	18
441 098	½	⅛	22	14	22
319 076	½	¼	22	22	22
266 516	½	⅜	22	22	22
320 409	¾	¼	24	14	28
266 509	¾	⅜	24	14	28
266 493	¾	½	24	24	28
266 455	1	⅜	27	17	34
266 486	1	½	28	13	34
266 479	1	¾	28	13	34
267 582	1¼	½	31	18	43
267 568	1¼	¾	31	18	44
266 462	1¼	1	31	16	44
267 742	1½	½	31	18	50
267 728	1½	¾	31	18	50
267 605	1½	1	31	16	50
267 704	1½	1¼	31	13	50
317 089	2	½	36	21	62
267 681	2	¾	36	25	62
267 667	2	1	36	24	62
267 643	2	1¼	36	21	62
267 629	2	1½	36	23	62
321 772	2½	1	45	33	80
321 765	2½	1¼	45	33	80
321 864	2½	1½	45	33	80
322 533	2½	2	46	29	80
321 840	3	1½	55	36	62
321 857	3	2	55	33	74
321 871	3	2½	50	30	95
321 888	4	3	56	34	125

**Reduzierstück (AG /IG)**

Rotguss  
Modell 3242



Art.-Nr.	R	Rp	L	Z	S
441 128	⅙a	¼i	25	14	6
441 135	⅙a	⅜i	26	15	6
322 540	¼a	⅜i	27	15	–
322 564	⅜a	½i	32	17	10
322 557	⅜a	¾i	35	19	10
320 423	½a	¾i	37	21	12
319 083	½a	⅞i	28	17	10
320 430	½a	1i	39	19	–
441 142	¾a	½i	40	15	–
335 311	¾a	1i	42	23	17
441 357	¾a	1¼i	52	31	–
359 348	1a	1¼i	48	27	–



## Langnippel (AG)

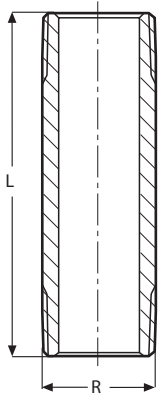
Rotguss  
Modell 3530

Art.-Nr.	R	L
441 456	¼	38
441 463	¼	58
441 470	¼	78
441 555	¼	98
282 400	⅜	38
282 417	⅜	58
282 424	⅜	78
282 431	⅜	98
282 448	⅜	118
282 455	⅜	148
282 462	⅜	198
267 308	½	38
267 315	½	58
449 216	½	68
267 322	½	78
267 339	½	98
267 346	½	118
319 700	½	138
267 353	½	148
319 717	½	158
319 724	½	178
267 377	½	198
267 384	¾	38
267 391	¾	58
267 407	¾	78
267 414	¾	98
267 421	¾	118
318 413	¾	138
267 438	¾	148
318 420	¾	158
318 437	¾	178
267 445	¾	198
267 247	1	38
267 254	1	58
267 261	1	78
267 278	1	98
267 285	1	118
267 292	1	148
319 694	1	198
318 482	1¼	58
318 499	1¼	78
318 505	1¼	98
318 512	1¼	118
318 529	1¼	148
318 536	1¼	198
319 755	1½	58
319 762	1½	78
319 779	1½	98

Fortsetzung siehe nächste Seite

**Langnippel (AG)**

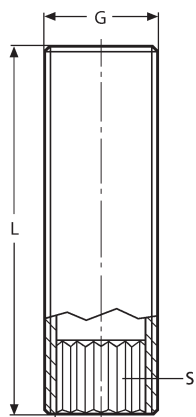
Rotguss  
Modell 3530



Art.-Nr.	R	L
319 786	1½	118
319 748	1½	148
319 731	1½	198
319 847	2	58
319 830	2	78
319 823	2	98
319 816	2	118
319 809	2	148
319 793	2	198

**Langnippel (Innenvielkant)**

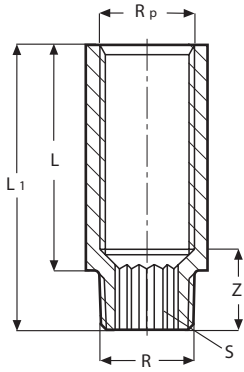
Rotguss  
Modell 3535



Art.-Nr.	G	L	S
319 670	⅜	38	10
319 267	⅜	58	10
319 335	⅜	78	10
319 281	⅜	98	10
319 687	⅜	118	10
319 274	½	38	12
319 366	½	58	12
319 359	½	78	12
319 342	½	98	12
319 656	½	118	12
319 328	¾	38	17
319 298	¾	58	17
319 304	¾	78	17
319 311	¾	98	17
319 663	¾	118	17
319 250	1	38	22
319 243	1	58	22
319 236	1	78	22
319 229	1	98	22
319 649	1	118	22

Hahnverlängerung (Innenvielkant)

Rotguss  
Modell 3525

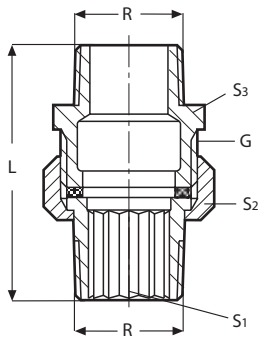


Art.-Nr.	R	Rp	L	L1	Z	S
440 312*	3/8	3/8	10	20	14	10
354 923	3/8	3/8	15	25	14	10
354 930	3/8	3/8	20	30	16	10
354 947	3/8	3/8	25	35	16	10
354 954	3/8	3/8	30	40	16	10
359 539	3/8	3/8	40	50	15	10
359 553	3/8	3/8	50	60	15	10
440 329	3/8	3/8	65	75	14	10
440 336	3/8	3/8	80	90	30	10
440 343	3/8	3/8	100	110	45	10
364 854*	1/2	1/2	12,5	26	19	12
354 961	1/2	1/2	17,5	31	19	12
354 978	1/2	1/2	20	33	18	12
354 985	1/2	1/2	25	38	19	12
354 992	1/2	1/2	30	43	19	12
355 005	1/2	1/2	40	53	19	12
355 012	1/2	1/2	50	63	18	12
357 221	1/2	1/2	65	78	18	12
357 238	1/2	1/2	80	93	18	12
357 245	1/2	1/2	100	113	18	12
440 299	1/2	1/2	120	133	17	12
440 305	1/2	1/2	150	163	17	12
440 558*	3/4	3/4	12,5	27	19	17
364 861*	3/4	3/4	15	30	21	17
355 029	3/4	3/4	20	35	18	17
355 036	3/4	3/4	25	40	23	17
355 043	3/4	3/4	30	45	21	17
355 050	3/4	3/4	40	55	21	17
357 252	3/4	3/4	50	65	20	17
357 269	3/4	3/4	65	80	20	17
359 584	3/4	3/4	80	95	18	17
359 577	3/4	3/4	100	115	18	17
440 565	3/4	3/4	120	135	18	17
440 572*	1	1	15	35	25	22
440 589*	1	1	20	40	25	22
357 184	1	1	25	45	20	22
357 191	1	1	30	50	31	22
357 207	1	1	40	60	25	22
357 214	1	1	50	70	25	22
440 596	1	1	65	85	25	22
440 466	1	1	80	100	25	22
440 473	1	1	100	120	25	22
440 480*	1 1/4	1 1/4	15	37	27	27
440 497*	1 1/4	1 1/4	20	42	27	27
440 503	1 1/4	1 1/4	25	47	27	27
440 510	1 1/4	1 1/4	30	52	27	27
440 527	1 1/4	1 1/4	40	62	26	27
440 534	1 1/4	1 1/4	50	72	26	27

\* = ohne DVGW-Prüfzeichen

**Rohrverschraubung (AG – flachdichtend)**

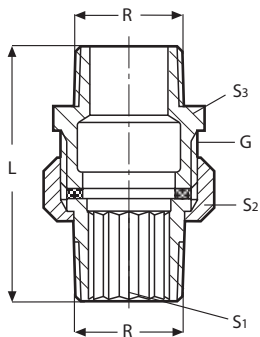
Rotguss  
Modell 3334



Art.-Nr.	R	L	S1	S2	S3	G
320 188	3/8	52	8	23	27	1/2
320 195	1/2	62	12	29	27	3/4
320 201	3/4	68	17	36	34	1
320 218	1	75	22	46	44	1 1/4

**Rohrverschraubung (AG – konischdichtend)**

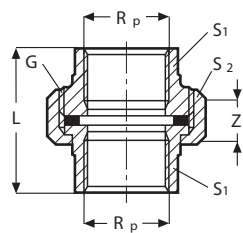
Rotguss  
Modell 3344



Art.-Nr.	R	L	S1	S2	S3	G
446 871	3/8	47	8	23	22	1/2
446 888	1/2	55	12	29	27	3/4
446 895	3/4	63	17	36	34	1
446 901	1	69	22	46	44	1 1/4

**Rohrverschraubung (IG – flachdichtend)**

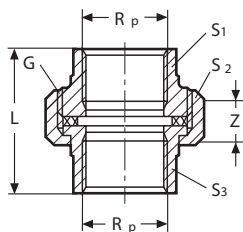
Rotguss  
Modell 3330



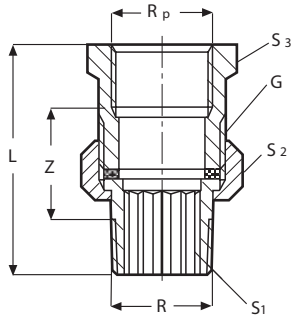
Art.-Nr.	Rp	L	Z	S1	S2	G
441 432	1/4	35	13	20	29	3/4
282 363	3/8	35	12	21	29	3/4
271 022	1/2	42	12	25	36	1
271 039	3/4	45	12	32	56	1 1/4
271 046	1	51	27	39	52	1 1/2
271 053	1 1/4	56	29	48	65	2
271 060	1 1/2	56	27	55	75	2 3/8
271 077	2	64	28	68	80	2 1/2

**Rohrverschraubung (IG – konischdichtend)**

Rotguss  
Modell 3340



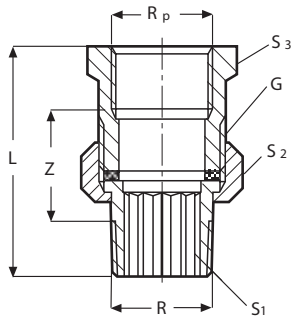
Art.-Nr.	Rp	L	Z	S1	S2	S3	G
449 414	1/4	38	16	–	23	–	1/2
446 925	3/8	40	18	–	29	–	3/4
446 932	1/2	47	15	–	36	–	1
446 949	3/4	50	17	–	46	–	1 1/4
446 956	1	60	21	37	52	37	1 1/2
446 963	1 1/4	67	24	48	65	48	2
446 970	1 1/2	68	25	55	75	55	2 3/8
446 987	2	74	23	68	80	67	2 1/2



**Rohrverschraubung (AG/IG – flachdichtend)**

Rotguss  
Modell 3331

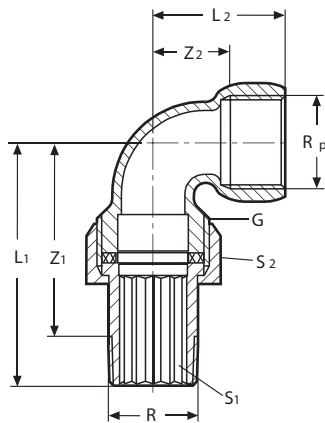
Art.-Nr.	R/Rp	L	Z	S1	S2	S3	G
282 370	3/8	50	29	8	23	22	1/2
271 374	1/2	60	33	12	29	27	3/4
271 367	3/4	67	36	17	36	34	1
271 350	1	73	37	22	46	44	1 1/4
271 343	1 1/4	82	41	38	52	50	1 1/2
271 336	1 1/2	83	43	43	59	56	1 3/4
271 329	2	85	35	58	75	68	2 3/8



**Rohrverschraubung (AG/IG – konischdichtend)**

Rotguss  
Modell 3341

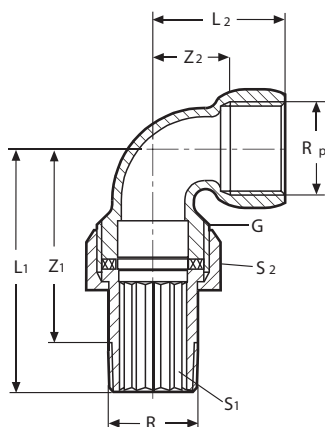
Art.-Nr.	R/Rp	L	Z	S1	S2	S3	G
446 994	3/8	45	23	8	23	22	1/2
447 007	1/2	56	28	12	29	27	3/4
447 014	3/4	60	29	17	36	34	1
447 021	1	64	28	22	46	44	1 1/4
447 038	1 1/4	72	32	–	53	50	1 1/2
447 045	1 1/2	73	33	–	59	55	1 3/4
447 052	2	78	29	–	75	70	2 3/8



**Winkelverschraubung (AG/IG – konischdichtend)**

Rotguss  
Modell 3098

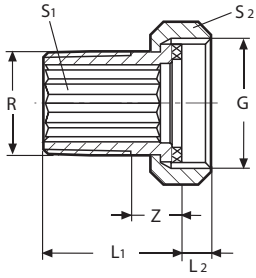
Art.-Nr.	R/Rp	L1	L2	Z1	Z2	S1	S2	G
148 041	3/8	45	28	35	16	8	23	1/2
145 804	1/2	51	33	38	18	12	29	1/4



**Winkelverschraubung (AG/IG – flachdichtend)**

Rotguss  
Modell 3088

Art.-Nr.	R/Rp	L1	L2	Z1	Z2	S1	S2	G
348 656	3/8	50	28	16	40	8	23	1/2
348 663	1/2	58	28	17	44	12	29	3/4
348 670	3/4	65	39	23	51	17	36	1
348 687	1	78	47	28	61	22	46	1 1/4
348 694	1 1/4	83	57	35	63	37	52	1 1/2
348 700	1 1/2	95	59	37	74	43	59	1 3/4
348 717	2	112	69	43	88	58	75	2 3/8



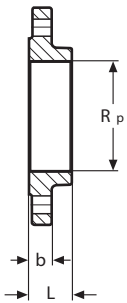
**Verschraubung (AG – flachdichtend)**

Rotguss  
Modell 3335

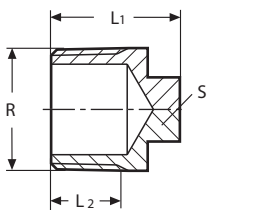
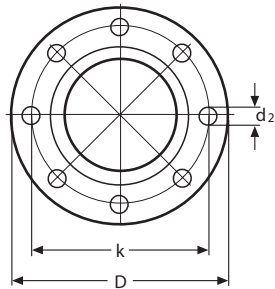
Art.-Nr.	R	L1	L2	Z	S1	S2	G
320 225	3/8	33	6	17	8	23	1/2
320 232	1/2	39	7	19	12	29	3/4
320 249	3/4	42	8	20	17	36	1
320 256	1	47	8	22	22	46	1 1/4
319 618	1 1/4	52	9	24	38	52	1 1/2
319 625	1 1/2	56	10	27	43	59	1 3/4
319 632	2	62	10	29	58	75	2 3/8

**Flansch PN 16 (IG)**

Rotguss  
Modell 2259.2XL



Art.-Nr.	Flansch-Nennweite	Rp	D	L	b	d2	k	n
362 867	DN 65	2 1/2	185	32	18	18	145	8
362 874	DN 80	3	200	34	20	18	160	8
362 881	DN 100	4	220	38	20	18	180	8

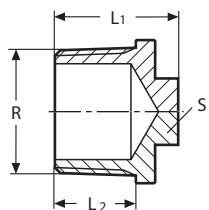


L2 = nutzbare Gewindelänge

**Stopfen (AG – Vierkant)**

Rotguss  
Modell 3291

Art.-Nr.	R	L1	L2	S
441 418	1/8	17	7	8
320 072	1/4	19	10	8
281 847	3/8	20	10	10
266 646	1/2	26	13	12
266 639	3/4	28	15	14
266 622	1	32	17	14
268 237	1 1/4	38	19	22
268 190	1 1/2	38	19	22
268 213	2	42	24	26
321 758	2 1/2	47	27	30

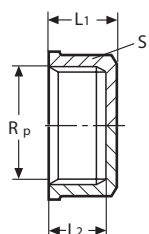


L2 = nutzbare Gewindelänge

**Stopfen (AG – Vierkant)**

Rotguss  
Modell 3290

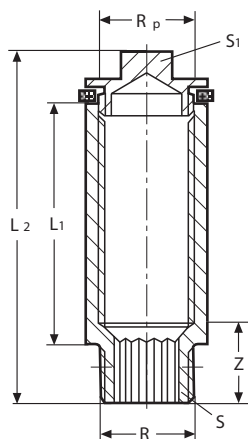
Art.-Nr.	R	L1	L2	S
441 425	1/8	17	8	8
320 133	1/4	20	12	8
320 096	3/8	20	12	10
320 102	1/2	24	16	12
320 089	3/4	26	17	14
320 294	1	32	20	14
322 175	1 1/4	38	22	22
322 168	1 1/2	38	22	22
322 151	2	42	27	26



**Kappe (IG – Mehrkant)**

Rotguss  
Modell 3301

Art.-Nr.	Rp	L1	L2	S
319 151	1/4	12	10	20
281 854	3/8	16	14	22
266 660	1/2	20	18	24
266 653	3/4	21	19	30
268 367	1	29	23	38
268 305	1 1/4	33	28	47
268 329	1 1/2	30	25	54
268 343	2	33	29	66



**Bauelement (mit Stopfen)**

Rotguss  
Modell 3527

Art.-Nr.	R	Rp	L1	L2	Z	S	S1
320 263	1/2	1/2	50	76	18	12	12