

viega JOURNAAL

VIEGA SMARTPRESS

Dé universele oplossing voor sanitair-, verwarmings- en gasinstallaties!

Nieuwe Viega bedieningsplaten
bekroond met design awards.

Viega Megapress XL
in 2½ , 3 en 4 inch.

viega

“INTELLIGENTIE EN INNOVATIE IN OPTIMA FORMA!”



Smart installeren

Sla een blad open, bezoek een website of lees een nieuwsbrief: overal kom je ‘smart’ tegen -van smartphone tot smart woningbouw. Smart is daarmee de noemer geworden voor alles wat innovatief, intelligent en individueel is. Viega zet een volgende stap in de ‘smart-ontwikkeling’ met een nieuw, innovatief en trendsettend kunststof leidingsysteem: Viega Smartpress.

Het kunststof leidingsysteem is een logisch vervolg op Pexfit Fosta en wederom een uitstekend bewijs dat Viega vragen uit de markt beantwoordt en problemen oplost. Vragen en problemen die tijdens de vele gesprekken met klanten en installateurs naar voren kwamen en waar deze productinnovatie perfect op inspeelt. Viega Smartpress overtuigt: door de snelle verwerking, de uitstekende prijs/prestatieverhouding en de goede doorstroming, waardoor de installatie kleiner -en daarmee economischer- kan worden uitgevoerd: intelligent en innovatief! Een systeem dat -bij al die innovatie- toch verwerkt wordt met hetzelfde, vertrouwde Viega gereedschap!

Het is daarmee niet alleen een vernieuwende aanvulling op het leidingsysteem programma maar ook een uitstekend bewijs dat de systeemtechniek voordelen biedt. Dat wordt nog eens benadrukt met de komst van het Megapress XL-programma. Van slank kunststofleidingsysteem tot krachtig XL-systeem – de Viega systeemtechniek omvat het allemaal en vereenvoudigt voor u als installateur en werkzaamheden! Intelligentie en innovatie in optima forma!

Geïnteresseerd? Natuurlijk! In deze editie leest u alles over Viega Smartpress. En over Megapress XL en tal van andere noviteiten en interessante ontwikkelingen. En ik kan me voorstellen dat u er direct mee aan de slag wilt om de voordelen en mogelijkheden van Viega Smartpress zelf te ervaren. Ons team van specialisten staat voor u klaar om u te helpen, vragen te beantwoorden of projecten met u te bespreken. De installatiewereld wordt ‘smart’ en ook daar loopt Viega weer voorop!

Carl-Jan Jongen
Directeur Viega Nederland

INHOUD

04 Nieuw meerlagen leidingsysteem voor optimale sanitair-, verwarmings- en gasinstallaties.

08 Kunststof expertise
Made by Viega.

10 Totaaloplossing van Viega voor grootonderhoud appartementen-complexen.

12 Nieuwe dimensie voor persen van dikwandig stalen buizen.

14 Koud persen van stalen buisleidingen in gasinstallaties met Megapress G.

16 Bouman Installatietechniek profiteert van Megapress-inpersaansluiting

18 Perfectie onder extreme omstandigheden.

20 Onderscheidende filosofie en vertrouwde partner als bouwstenen.

22 Waterverversing en afkoeltrajecten voor meer veiligheid.

24 Softedge vormtaal wint aan betekenis.

26 Wc-inworpschacht brengt hygiënische frisheid bij iedere wc-spoeling.

27 Nieuwsoverzicht:
Kort en bondig.

Colofon

Uitgever:
Viega Nederland B.V.
Amsterdamsestraatweg 45-G
1411 AX Naarden
Postbus 5170
1411 AD Naarden

Tel 035-5380442
Fax 035-5380753

info@viega.nl
viega.nl

Alle informatie is naar eer en geweten samengesteld, echter er kunnen geen rechten aan worden ontleend. Hergebruik van tekst en beeld alleen met uitdrukkelijke toestemming van de uitgever.

Aanvraag brochures:

Tel 035-5380442
viega.nl/Brochures

Innovatieve Viega Smartpress-fitting voor optimale doorstroming

NIEUW MEERLAGEN LEIDINGSYSTEEM VOOR OPTIMALE SANITAIR-, VERWARMINGS- EN GASINSTALLATIES.

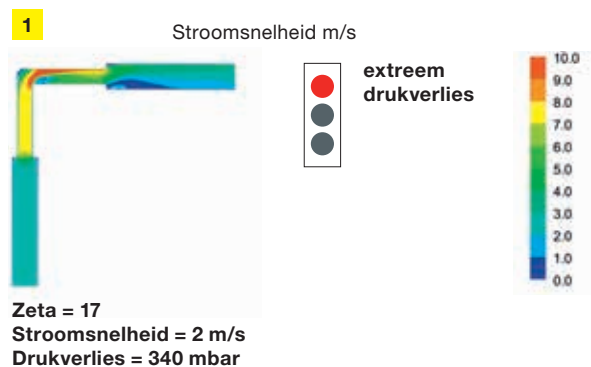
Steeds vaker worden verwarmings- en drinkwaterinstallaties op de etage met kunststof buisleidingsystemen gerealiseerd. De meerlagen buizen van de rol bieden daarbij als voordeel dat deze zeer snel en efficiënt zijn te installeren. Het nieuwe systeem Viega Smartpress maakt dit werk dankzij innovatieve fittingen en tal van intelligente systeem-onderdelen nog eenvoudiger. Dat wordt gecombineerd met optimale doorstromingseigenschappen van de fitting en extreem lage drukverliezen.

Al vele jaren is het Viega buisleidingsysteem Pexfit Fosta voor verwarmings-, sanitair- én gasinstallaties een begrip op de Nederlandse markt voor meerlagen buizen. Hiermee kunnen kwalitatief hoogwaardige etage-installaties zeer snel en veilig worden gerealiseerd. Het nieuwe kunststof buisleidingsysteem Viega Smartpress zorgt voor een revolutie in dit marktsegment. Het nieuwe systeem is zodanig geoptimaliseerd dat drukverliezen tot een minimum worden beperkt. Die positieve eigenschap wordt bereikt met fittingen zonder dichtelement!

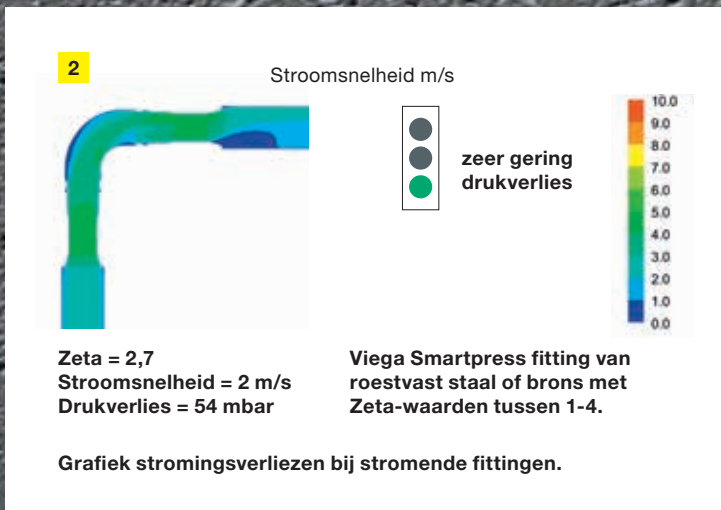
DRINKWATERKWALITEIT WAARBORGEN

Deze kenmerken zijn te danken aan de bijzonder constructie van de roestvast stalen en bronzen fittingen. De achterliggende techniek? Andere fittingen van kunststof of messing hebben een steunlichaam met O-ring. De afgeschuinde, gekalibreerde en ontbraamde buis wordt vervolgens in de fitting geschoven die na het persen aan de binnenzijde op het steunlichaam afdicht. Hierdoor ontstaat een vernauwing van de diameter en daarmee hoge drukverliezen. Bovendien hebben de fittingen standaard een zeer ongunstige, hoekige stromingsgeometrie (afb. 1).

Als gevolg hiervan neemt de stromingsweerstand, in tegenstelling tot persfittingsystemen van metaal, fors toe. Om de minimaal benodigde stromingsdruk en volumestromen aan het tappunt te kunnen bereiken, moet het leidingnet dan ook groter worden gedimensioneerd. Dat zorgt voor hogere investeringskosten en kan bij drinkwaterinstallaties ook nog eens tot hygiënische problemen leiden. Bovendien is er door de lange wachttijden sprake van minder comfort. ►►



Grafiek stromingsverliezen bij haakse fittingen.





VIEGA SMARTPRESS DICHT VOLLEDIG AF

Met de innovatieve Viega Smartpress-fittingen in de maten 16 t/m 63 mm heeft Viega deze problemen verholpen: de radii van deze gepatenteerde roestvast stalen en bronzen fittingen beïnvloeden de stroming positief terwijl het steunlichaam voor een minimale vernauwing van de diameter zorgt. Deze bestaat voor een volledig kunststof verbinding uit een hoogwaardig polymeer en zorgt zonder O-ring voor een volledige afdichting tegen de geperste meerlagen buis (afb. 3). In tegenstelling tot fittingen met O-ring blijft de vernauwing van de diameter door het steunlichaam minimaal.

Door het ontbreken van O-ringen wordt het ontbramen en kalibreren van de buiseinden bovendien overbodig. Dat bespaart tijd en voorkomt lekkage als gevolg van een verschoven of door een braam beschadigde afdichting.

DRUKVERLIEZEN GEMINIMALISEERD

Dat deze geoptimaliseerde fittingconstructie veel uitmaakt voor de drukverliezen, wordt nog eens door meetresultaten onderstreept. Door hun zeer stromingsgunstige binnengeometrie hebben de Viega Smartpress-fittingen, afhankelijk van type en dimensie, een Zeta-waarde die tussen 1 en 4 ligt (pagina 5, afb. 2). De stromingsweerstand is daarmee vergelijkbaar met die van bekende fittingen van metalen buisleidingsystemen die op de buis afdichten. Kunststof of messing fittingen van andere meerlagen buisleidingsystemen hebben daarentegen een Zeta-waarde die vaak tussen de 15 en 20 ligt.

Dat heeft grote gevolgen voor de drukverliezen in het buisleidingnet: een 90° Viega Smartpress-bocht in de maat 16 mm heeft bij een gangbare stroomsnelheid van 2,0 m/s een drukverlies van circa 54 mbar. Een messing of kunststof fitting van andere meerlagen buisleidingsystemen met haakse inwendige hoeken en een veel kleinere diameter heeft een drukverlies dat kan oplopen tot 320 mbar en meer. Het drukverlies in een Viega Smartpress-fitting is daarmee minder dan 20% van het drukverlies in een standaardinstallatie. Dat werkt uiteraard krachtig door in sterk vertakte installaties met vele fittingen. Het buisleidingsysteem kan hier, door het doorstroming-geoptimaliseerd Viega Smartpress-systeem, ongeveer een kwart 'slanker' worden ontworpen dan andere systemen. Uit oogpunt van hygiëne is dat ook optimaal: de waterinhoud van het leidingsysteem is immers kleiner. En door de geringere dimensie van de drinkwaterleiding worden ook de wachttijden nog eens verkort – het warmwater bereikt de gebruiker daardoor aanzienlijk sneller.

PRAKTISCHE INSTALLATIEONDERDELEN

De Viega Smartpress meerlagenbuis bestaat uit een laag PE-Xc-inliner, een laag stomp gelast aluminium (die als diffusiebarrière dient) en een PE-Xc-buitenmantel. Door deze opbouw laat de buis zich zeer goed verwerken met kleine buigradii, gering memory-effect en een hoge knikweerstand.



Opbouw van Viega Smartpress meerlagen buis.

VIEGA SMARTPRESS OOK VOOR GAS

Het innovatieve buisleidingsysteem is ontwikkeld voor verwarmings- en sanitairinstallaties in de maten 16 t/m 63 mm. Speciaal voor de Nederlandse markt heeft Viega het meerlagen buisleidingsysteem doorontwikkeld en toelating verkregen voor de maten 20, 25 en 32 mm voor toepassingen in gasinstallaties.

De installateur beschikt daarmee met Viega Smartpress over een buisleidingsysteem voor alle gangbare toepassingen in de woningbouw. Dat maakt de inzet uiterst economisch: er hoeven immers niet meer verschillende systemen op voorraad te worden gehouden. Ook de installatie is voor de verschillende toepassingsgebieden volledig hetzelfde.



Voor verwarmingsinstallaties wordt een grote variëteit aan specifieke aansluitcomponenten geleverd die de montage verder vereenvoudigen. Daarbij kan worden gedacht aan onderdelen voor de verwerking in een afwerklaag of de aansluiting van radiatoren.

NAADLOZE OVERGANG VAN OUD NAAR NIEUW

Het nieuwe, innovatieve Viega Smartpress-systeem is meer dan alleen interessant voor gebruikers van installaties met hoge drukverliezen. Er is bij de ontwikkeling van het systeem ook nadrukkelijk aandacht besteed aan bestaande verwerkers zodat de overgang van oud naar nieuw zo naadloos mogelijk kan verlopen. Zo hoeft voor de overstap naar de Viega Smartpress-fittingen niet direct gereedschap te worden aangeschaft. De handzame handperstangen en bestaande perspekkers van Viega kunnen zonder problemen worden toegepast. Bovendien is het systeem uitgebreid met de bekende persringen. Hierdoor zijn lastige verbindingen, zoals aansluitingen in schachten en achter radiatoren, toch zeer eenvoudig mogelijk. Ook kunnen de nieuwe fittingen probleemloos op de witte vormstabiele Pexfit Fosta-buis 16 t/m 25 mm worden toegepast. Voor bestaande gasinstallaties zijn daarbij speciale overgangskoppelingen gemaakt, zodat voor iedere installateur en installatie een passende oplossing leverbaar is. ■

Meer informatie over het Viega Smartpress-systeem en de toelatingen is te vinden op viega.nl/Smartpress



Universele oplossing voor sanitair-, verwarmings- en gasinstallaties

KUNSTSTOF EXPERTISE MADE BY VIEGA.

Nieuwe leidingsystemen zijn vaak het resultaat van een lang onderzoeks- en ontwikkeltraject. Dat geldt ook voor het nieuwe kunststof leidingsysteem Viega Smartpress. Het is de meest recente telg uit een volwassen familie Viega leidingsystemen. Die familie omvat buisleidingen en fittingen van hoogwaardig kunststof en metaal, zoals koper of roestvast staal. Met dat brede programma kan perfect worden ingespeeld op lokale bouwomstandigheden en uiteenlopende gebruikerseisen. Dat maakt een individueel ontwerp van sanitair- en verwarmingsinstallaties in woningen en industrieel of commercieel vastgoed mogelijk.

Het brede programma buismaterialen is het resultaat van een duidelijke filosofie: voor hoofdverdelers en stijgleidingen biedt Viega de installatievoordelen die we van metalen leidingsystemen kennen. Voor de etageverdeling is het weer makkelijker, sneller en flexibeler werken met kunststof systemen van de rol.

JARENLANGE ERVARING

Viega beschikt al decennia over expertise met de verwerking van een grote variëteit aan kunststoffen en de ontwikkeling van innovatieve kunststof buisleidingsystemen. Al in de 80-er jaren werd een nieuw ontwikkeld PE-Xc-systeem geïntroduceerd als flexibel alternatief voor metalen buisleidingsystemen. Als systeemaanbieder levert Viega een compleet pakket kunststof leidingsystemen voor sanitair-, verwarmings- en gasinstallaties, alsook voor industriële toepassingen.

De systemen zijn het resultaat van eigen onderzoeks- en ontwikkelingsactiviteiten en zijn daardoor nauwkeurig afge-

stemd op de eisen en wensen van de klant én geoptimaliseerd voor verschillende toepassingsomgevingen. Buisleidingsystemen met meerlaags-compositieleidingen (AKB-buizen) worden bijvoorbeeld toegepast voor sanitair en verwarming. Speciale PB-buizen lenen zich daarnaast door hun geringe expansie bij hogere temperaturen ideaal voor het installeren van vloerverwarming. Zelfs tijdens koude dagen is de buis nog steeds goed en met kleine radii te verwerken.

ULTRAMODERN PRODUCTIEMACHINEPARK

De leidingsystemen worden in de eigen productielocaties vervaardigd. De grootste productielocatie staat in Niederwinkling. Daar is de productie van kunststof leidingsystemen voor de wereldmarkt met uitzondering van de VS geconcentreerd. Nog maar enkele jaren geleden investeerde Viega hier meer dan 21 miljoen euro in een 21.000 m² grote nieuwbouw. Op uiterst moderne extrusiemachines worden de AKB-buizen, kunststofleidingen en mantelbuizen voor de verschillende buisleidingsystemen geproduceerd.





KWALITEIT GEGARANDEERD

De productie van de leidingsystemen is uiterst efficiënt en extreem snel: afhankelijk van de diameter wordt per minuut 15 t/m 30 meter buis per productielijn vervaardigd; made by Viega. Om van iedere centimeter de kwaliteit te kunnen garanderen, heeft Viega een meertraps-kwaliteitsbewakingsprogramma. Naast de ingangscntrole van alle grondstoffen (granulaat) en de verplichte eindcontrole van de buizen wordt ook gebruik gemaakt van een inliner-lasertechniek. Deze controleert tijdens de productie de buitendiameter, rondheid van de buis en constante buiswanddikte. Dat is met name van belang voor de AKB-buizen die uit vijf verschillende materiaallagen bestaan en desondanks tot op μ -bereik identiek moeten zijn.

Per productielijn en -dag alsook bij iedere productwisseling worden daarnaast afzonderlijke monsters microscopisch onderzocht op homogeniteit. Eveneens verplicht zijn de trek- en sterkteproef, warmtebehandelingen en duurbelastingsproeven waarmee de belasting van de buis onder de praktijkomstandigheden wordt gesimuleerd gedurende meer dan de levensduur van een gebouw.

VEILIGE PERSTECHNIEK

Dankzij een totaalconcept met eigen onderzoek, ontwikkeling en fabricage heeft Viega zich de afgelopen decennia ontwikkeld tot dé Europese aanbieder van kunststof buisleidingsystemen. Het succes is mede te danken aan de combinatie van hoogwaardige grondstof- en materiaalkennis

en de kenmerkende persverbindingstechniek. De persfittingen van brons, roestvast staal of PPSU laten zich snel en daarmee goedkoper installeren dan andere technieken, zoals lassen of lijmen.

WERELDWIJDE CERTIFICERING

Kunststof leidingsystemen van Viega zijn daarnaast volgens de nationale en internationale normen en regelgeving toegelaten. Per systeem en toepassing zijn bijvoorbeeld certificaten beschikbaar volgens ATA en Watermark, alsook van KIWA, DVGW, Germanischer Lloyd en CERTIF. ■



Productie in Niederwinkling: extrusie van volledig kunststofbuizen én van Inliner voor AKB-buizen.



Smartloop-Inlinertechniek als opstap naar brede kennismaking TOTAALOPLOSSING VAN VIEGA VOOR GROOTONDERHOUD APPARTEMENTENCOMPLEXEN.

Wat bij de Woningstichting in Wageningen begon met de vervanging van een gietijzeren riolering groeide uit tot een grootonderhoudsproject, waarin de koud- en warmwater-, gas- en verwarmingsinstallatie én de warmwatercirculatieleiding onder handen werden genomen. Het doel? Meer comfort en energie-efficiëntie. De eerste 48 wooneenheden zijn inmiddels gereed. Tot tevredenheid van de opdrachtgever en met dank aan een totaaloplossing die Viega leverde.

DE WONINGSTICHTING

De Woningstichting in Wageningen - een woningcorporatie met bijna 5.100 woningen en 700 andere verhuureenheden - is de grootste verhuurder in Wageningen. Een behoorlijk deel van de woningvoorraad betreft gestapelde bouw uit de zestiger jaren van de vorige eeuw. Aan zeven appartementencomplexen wordt momenteel grootonderhoud verricht. Een omvangrijk project dat gefaseerd wordt uitgevoerd en waarvan de eerste fase inmiddels de afronding nadert. "Als woningcorporatie met oog en hart voor het milieu, is er ook bij de voorbereiding en uitvoering van grootonderhoud veel aandacht voor duurzaamheid en energie-efficiëntie", aldus Henk Wildeman, projectleider Onderhoud van de Woningstichting.

GROOTONDERHOUD AAN APPARTEMENTEN

Het groot onderhoud betreft 490 appartementen. De flats dateren uit de jaren zeventig en het energie-efficiëntieniveau is dan ook niet met dat van tegenwoordig te vergelijken. Maar ook installatietechnisch heeft de tijd niet stilgestaan. "Zo kwamen gas, warm en koud water op meerdere, verschillende punten de woning binnen. En voor de warmwatercirculatieleiding werd gebruik gemaakt van een ingewikkelde, traditionele constructie: in het ketelhuis op de bovenste verdieping werd het water verwarmd, maar het warme water werd via de bergingen op de begane grond en stijgstangen naar de woningen gevoerd. Dat moest volgens ons slimmer, moderner en energie-efficiënter kunnen. Een artikel over de Smartloop-Inlinertechniek zette ons op het spoor en in over-

leg met de betreffende installateur kwam ik zo bij Viega. Voor de verdere realisatie van het project wilden wij daarbij ondersteuning van iemand die ook uitvoerend technisch bekend was met het Viega systeem.” Die werd gevonden in Henk van Goor van Uniek InstallatieAdvies. “Al snel bleek dat er installatietechnisch veel werk te verzetten was. Een eerste proefstreng met het systeem bleek overtuigend genoeg om de volgende stap te zetten. Dan is advies en begeleiding van zo’n project door een installatieadviseur bepaald geen overbodige luxe.

Henk van Goor van Uniek InstallatieAdvies had al ervaring met het Viega systeem en bleek een uitstekende partner om het project te begeleiden. Hij heeft dan ook voor ons het bestek opgesteld en het project verder begeleid en ons geadviseerd”, aldus Henk Wildeman. Naast de Smartloop-Inlinertechniek was daarbij ook een rol weggelegd voor Viega voor de koud- en warmwater-, de verwarmings- en de gasinstallatie.



SMARTLOOP-INLINER

In flatgebouwen, zoals die ook door de Woningstichting worden beheerd, komen collectieve warmwatercirculatiesystemen veel voor. De systemen bestaan uit ring- of deelleidingen waarin het warme water voortdurend circuleert en uit uittapleidingen. Belangrijk voordeel van dergelijke circulatiesystemen is het comfort: vrijwel direct na het opendraaien van het tappunt voor warmwater wordt de maximale temperatuur aan het tappunt bereikt. De Smartloop-Inlinertechniek combineert dit comfort met energetische voordelen. “Bij de buis-in-buistechniek van Viega wordt de circulatieleiding vanzelf in de warmwaterstijgleiding geïsoleerd”, legt Henk Wildeman uit. Daardoor hoeft het retourwater ook weer minder te worden opgewarmd in de boiler. De vereiste retourtemperatuur van 60 °C kan zo gemakkelijker én energiezuiniger worden bereikt.

Over de uitvoering vertelt Henk Wildeman: “Het nieuwe warmwatercirculatiesysteem loopt direct vanuit het ketelhuis op het dak naar de ondergelegen woningen. In het ketelhuis wordt het water verwarmd. Een geïsoleerde warmwaterleiding circuleert over het dak naar verschillende boxen waar per strang wordt overgestapt op de Smartloop-Inlinertechniek.” Henk van Goor vult aan: “Om bevriezing bij uitval te voorkomen, is de circulatiepomp dubbel uitgevoerd. Daarnaast is een fail-safe opgenomen: wanneer de druk op de koudwaterleiding wegvalt, schakelt ook de warmwatervoorziening automatisch uit. Dat voorkomt dat mensen té heet water aan het tappunt krijgen. Uit oogpunt van comfort en veiligheid is daarnaast iedere woning voorzien van thermostaatkraan in de badkamer zodat wisselende temperaturen met name tijdens het douchen worden geminimaliseerd.” Daarnaast is de installatie uitgevoerd met een periodiek ingestelde thermische desinfectie en periodiek spoelen van de boiler om legionellabesmetting preventief te voorkomen.

FRAAIE TOTAALOPLOSSING

Ook de installateur, de firma Piels uit Rosmalen, profiteert bij de installatie van de Smartloop-Inlinertechniek: “De installatie is aanzienlijk efficiënter en vergt minder montagetijd. Er wordt immers maar één leiding doorgevoerd, gebeugeld en geïsoleerd. En door de buis-in-buistechniek is er meer ruimte in de leidingschacht en is de installatie beter bereikbaar”, aldus Henk Wildeman. “Dat maakt het werken voor de installateur ook een stuk aangenamer en houdt het een stuk overzichtelijker en beter beheersbaar.”

Binnen het project wordt niet alleen de Smartloop-Inlinertechniek van Viega ingezet. Ook het Profipress G-systeem voor de standleiding van de gasinstallatie en de systemen Prestabo en Megapress voor de renovatie van de CV-leidingen. Een fraaie totaaloplossing van systeemleverancier Viega. Enthousiast vertelt Henk Wildeman: “De installatietechniek die we nu aanbrengen, moet de komende 30 jaar weer probleemloos meekunnen. Wat ons betreft geldt daarbij: de keuze die je bij de ingang maakt, bepaalt de kwaliteit voor de komende jaren. Met Viega hebben we daarin een uitstekende partner.” ■

Meer informatie over de Smartloop-Inlinertechniek is te vinden op viega.nl/Smartloop

Viega Megapress XL in 2½ , 3 en 4 inch

NIEUWE DIMENSIE VOOR PERSEN VAN DIKWANDIG STALEN BUIZEN.

Met het buisleidingsysteem Megapress konden tot nu toe dikwandig stalen buizen van ¾ t/m 2 inch worden geperst. Binnenkort kan het systeem echter ook in grote industriële installaties worden ingezet. De nieuwe afmetingen 2½, 3 en 4 inch lenen zich bij uitstek voor grote koel-, verwarmings-, sprinkler- en persluchtinstallaties.



Het installeren van dikwandig stalen buizen is met de XL-uitvoering van Megapress nu een fluitje van een cent. Daarbij maakt het niet uit of er op grote hoogte of boven het hoofd wordt gewerkt.

PERSEN 80 PROCENT SNELLER DAN LASSEN

Nu de sector weer aantrekt, loopt de tijdsdruk op de bouwplaats weer in snel tempo op. Dan is de koude perstechniek de optimale manier om snel te installeren én eersteklas kwaliteitswerk af te leveren. De koude persverbindingstechniek zorgt bij de grote afmetingen voor besparingen tot 80 % op de verwerkingstijd vergeleken met

lassen. In enkele seconden en zonder brandrisico is een veilige en betrouwbaar dichte buisverbinding gegarandeerd en kan de verbinding direct na het persen al volledig worden belast. Dat geldt nu over het volledige spectrum: van ¾-inch aansluiting voor de CV-radiator tot en met 4-inch persluchtleiding in een industriële omgeving.

PRAKTIJKGERICHTE UITBREIDING

Met Megapress XL heeft Viega de bestaande perstechniek consequent en praktijkgericht uitgebreid naar de grote maten. Dat betekent dat alle Viega persmachines vanaf Type 2 tot en met Pressgun 5 gewoon te gebruiken zijn. Voor het feitelijke persen van de Megapress XL-fittingen biedt Viega een op het systeem afgestemde PressBooster. Deze perskrachtversterker is speciaal ontwikkeld. Megapress XL-verbindingen zijn hiermee nu in enkele seconden een feit.

Bij de ontwikkeling van de Press Booster heeft de installateur nadrukkelijk centraal gestaan. Zo kenmerkt de Press Booster zich door een gering gewicht en is de verwerking met schouderband en ergonomisch gevormde handgreep net zo eenvoudig als veilig. Ook op grotere werkhoogten, boven het hoofd of in kleine ruimten blijft het installeren van de buisinstallatie tot en met 4 inch betrouwbaar, zeer eenvoudig en gebruiksvriendelijk.

VOORDELEN SC-CONTUR

Megapress XL-fittingen zijn vervaardigd uit staal en voorzien van een zinknikkel coating. Het dichtelement van FKM leent zich voor bedrijfstemperaturen tot 140 °C. Een omvangrijk assortiment biedt voor nagenoeg iedere installatie een oplossing.

Net als alle andere Viega fittingen zijn natuurlijk ook de nieuwe Megapress XL-fittingen voorzien van het SC-Contur. Deze constructieve veiligheidsvoorziening zorgt ervoor dat de fitting in niet geperste toestand niet-dicht is. Niet-geperste fittingen vallen gegarandeerd bij een dichtheidsproef direct op. Pas na het persen is de fitting duurzaam dicht. ■

Meer informatie over het Megapress-systeem voor dikwandig stalen buizen is te vinden op viega.nl/Megapress

Het Megapress XL-systeem en de Press Booster zijn vanaf kwartaal 4 leverbaar.



De nieuwe afmetingen 2½, 3 en 4 inch lenen zich bij uitstek voor grote koel-, verwarmings-, sprinkler- en persluchtinstallaties.

VEELOMVATTEND IN XL

- Tot 80 procent minder verwerkingstijd vergeleken met lassen in afmetingen 2½, 3 en 4 inch
- Voor alle mogelijke dikwandig stalen buizen: naadloos, gelast, zwart, verzinkt, industrieel gelakt of met epoxyhars gecoat
- Voor toepassingen tot een maximale bedrijfsdruk van 16 bar en een maximale bedrijfstemperatuur van 140 °C
- 63 nieuwe artikelen, waaronder bochten, sokken, T-stukken, flenzen, kappen en overgangstukken.
- Met Viega SC-Contur: niet geperst = niet dicht.



Snel, doelmatig en veilig

KOUD PERSEN VAN STALEN BUISLEIDINGEN IN GASINSTALLATIES MET MEGAPRESS G.

Lassen in gasinstallaties – die combinatie klonk al niet lekker en is nu zelfs overbodig. Met Megapress G maakt Viega ook een einde aan het laswerk in dit soort installaties. Dikwandig stalen buizen die vooral zijn voorbestemd voor een rol in de (industriële) gasinstallatie kunnen vanaf nu met Viega Megapress G koud worden geperst. Dat maakt het Megapress-systeem tot een nog veelzijdiger en doelmatiger oplossing voor installateurs.



STRENGSTE EISEN

Viega Megapress G omvat een breed assortiment met meer dan 100 artikelen in de afmetingen ½ t/m 2 inch. Naast bochten en draadovergangen behoren daartoe ook T-stukken, verlopen, flenzen, schroefkoppelingen en afsluitdoppen. Om te voorkomen dat Megapress G-fittingen worden verwisseld zijn deze geel gemarkeerd en in een gele zak verpakt. Iedere persaansluiting is voorzien van een sticker die -als extra veiligheid- na het persen kan worden verwijderd.

De kenmerkende voordelen van Megapress – snelheid en veiligheid – gelden daarmee nu ook voor installaties voor aardgas, stookolie en dieselbrandstof alsook voor oliehoudende perslucht en technische gassen. Viega Megapress G is bij aardgasinstallaties geschikt voor een maximale bedrijfsdruk van 5 bar en gekeurd volgens Gastec QA keuringseis 209 van KIWA. Daarmee wordt aan alle voorwaarden voor betrouwbare gasinstallaties voldaan.

TOT 60 % SNELLER

Het grote voordeel van Megapress G: dikwandig stalen buizen van ½ t/m 2 inch hoeven nu niet meer te worden gelast waardoor alle negatieve neveneffecten komen te vervallen. Dat begint al bij het ontwerp: er hoeft geen rekening te worden gehouden met veiligheidsmaatregelen. Dat maakt Megapress G extra interessant voor gebouwen met hoge brandbelastingen en brandveiligheidseisen. En ook tijdens de installatie biedt het werken met de koude perstechniek wezenlijke voordelen. Geen zware gasflessen of open vlammen meer.

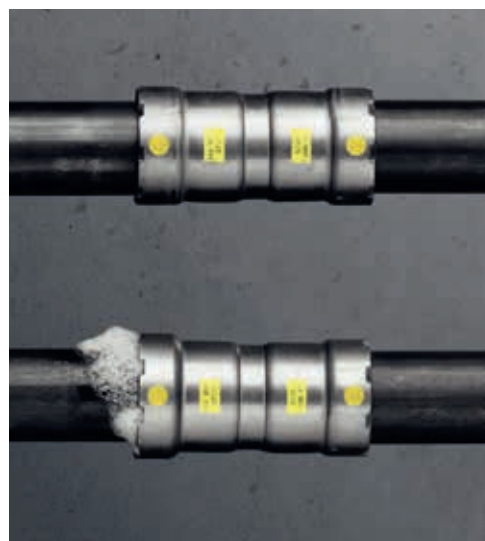
Een gangbare Viega persmachine volstaat om in enkele seconden een buisverbinding te maken. Onder de streep is Megapress G door de persverbindingstechniek dan ook tot 60 % sneller dan lassen – en uit oogpunt van brandveiligheid 100 % betrouwbaarder. Bovendien: net als andere Viega persfittingen zijn ook de Megapress G-fittingen uitgevoerd met het bewezen Viega SC-Contur. Verbindingen die per ongeluk niet zijn geperst, worden daardoor bij de persproef direct zichtbaar. Na het persen zijn de verbindingen betrouwbaar dicht.

NIET ALLEEN GAS

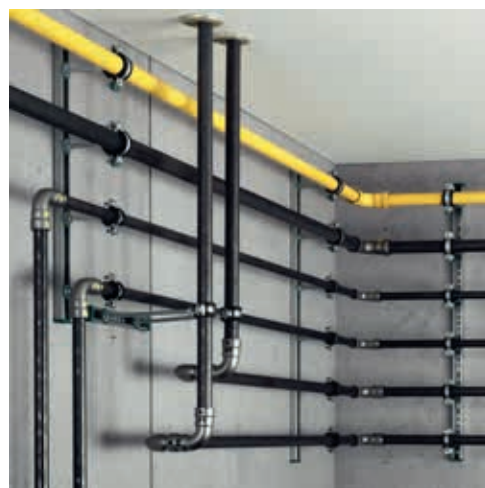
Industriële gasinstallaties vormen het belangrijkste toepassingsgebied voor Megapress G. Maar daarnaast kan het systeem meer. Ook stookolie- en dieselbrandstofinstallaties alsook persluchtinstallaties met oliehoudend medium van meer dan 25 mg/m³ zijn met Megapress G te installeren.

De Megapress G-fittingen van staal 1.0308 met een hoogwaardige zink-nikkel-coating zijn met een grote variëteit aan buizen te verwerken: naadloze, gelaste, verzinkte, industrieel gelakte, met epoxyhars gecoate en zwart stalen buizen. Een speciaal HNBR-afdichtings-element zorgt onder alle omstandigheden -ook bij ruwe buisoppervlakken- voor de noodzakelijke dichtheid van de persverbinding. ■

Meer informatie over het Megapress-systeem voor dikwandig stalen buizen is te vinden op viega.nl/Megapress



De Megapress G-fittingen zijn voorzien van het beproefde Viega SC-Contur, waarbij niet-geperste verbindingen bij een dichtheidstest onmiddellijk zichtbaar worden.



Ten opzichte van lassen bespaart u bij een installatie met Viega Megapress tot 60 % montagetijd.



Warmtewet als inspiratiebron

BOUMAN INSTALLATIETECHNIEK PROFITEERT VAN MEGAPRESS- INPERSAANSLUITING

Soms zijn er van die ontwikkelingen die je als installateur een sprong vooruit helpen. Dergelijke noviteiten zijn met grote regelmaat het gevolg van de innovatieve slagkracht van Viega. Neem de Megapress-inpersaansluiting: een veilige, snelle en kostenbesparende oplossing voor het aanbrengen van voelers, meters, e.d. in dikwandig stalen buisleidingen. “Wij zijn altijd fanatiek als het om dergelijke ontwikkelingen gaat”, aldus Richard van Wijde van Bouman Installatietechniek dat de inpersverbinding op grote schaal inzet.

MEETVOORZIENINGEN VOOR WARMTEWET

De achtergrond voor de toepassing is de Warmtewet die vanaf volgend jaar ook Verenigingen van Eigenaren verplicht tot individuele bemetering. Dat heeft onder meer consequenties voor het appartementencomplex aan het Veenendaalse 't Kofschip. Hier worden in het centrale ketelhuis én in de afzonderlijke woningen meetvoorzieningen aangebracht waarmee het warmteverbruik op appartementniveau kan worden afgerekend. Over het ketelhuis vertelt Richard van Wijde: “De meetvoorziening in het ketelhuis wordt daarbij zowel op de aanvoer- als retourleiding aangebracht, zodat centraal het verbruik kan worden gemeten. Vervolgens worden de kosten hiervan omgeslagen naar de afzonderlijke woningen die hiertoe ook van een meter zijn voorzien.”

De ingreep in het ketelhuis vindt plaats in de dikwandig stalen verwarmingsinstallatie. Naast de feitelijke meters zijn daarvoor ook voelers in de aanvoer- en retourleiding nodig. Deze worden in beide leidingen uiterst comfortabel gerealiseerd met de Megapress-inpersverbinding. Normaal gesproken zorgt het achteraf aanbrengen van een aansluiting in dikwandig stalen buizen voor vervelend en tijdrovend opont-houd voor de gebruiker en installateur. Richard van Wijde hierover: “De installatie moet volledig worden gelegegd, de leiding moet worden opengesneden en het restwater moet worden verwijderd. Daar komen nog de verhoogde kans op brand door het lassen en de hogere kosten door stilstand bij. Voor ons geldt bovendien dat wij geen lassers in dienst hebben. Die moeten iedere keer weer worden ingehuurd. Is de lasser een uurtje te laat, dan liggen onze overige werkzaamheden stil en wordt in het project vertraging opgelopen.” Deze kosten en werkzaamheden zijn dankzij de Megapress-inpersaansluiting onnodig. Omdat er niet wordt gelast, hoeft bovendien geen rekening te worden gehouden met afkoeltijden - de installatie is direct na het persen klaar voor gebruik.



Richard van Wijde van Bouman Installatietechniek in het magazijn: Viega voert de boventoon.

VAN 30 NAAR 5 MINUTEN WERK

Het aanbrengen van de inpersaansluiting is daarentegen een kwestie van minuten. “Een boormachine, een Viega persmachine en een gereedschapset; meer is niet nodig”, aldus Richard van Wijde. “Met de montagehouder en booras kan de monteur zeer nauwkeurig een gat in de leiding boren. Vervolgens perst hij de inpersaansluiting met de persmachine en adapter in de buisleiding vast.” Wanneer hem gevraagd wordt hoe de monteurs erover denken, antwoordt Richard enthousiast: “Ze zijn vol lof over de inpersverbinding. Het werkt veilig en razendsnel. Waar normaal gesproken 30 minuten nodig waren voor het aanbrengen van zo’n aansluiting, is dat nu in 5 minuten klaar. Hun enthousiasme geldt overigens niet alleen voor de Megapress-inpersaansluiting maar voor alle Viega systeemtechniek.”



De montagehouder op de buis bevestigen en persopening boren door de boorkop met boorkroon in te voeren.



Vervolgens positioneerhulp plaatsen en inpersaansluiting met de inperstool positioneren.

KIEZEN VOOR VERNIEUWING

De keuze voor de Megapress-inpersaansluiting is voor Bouman Installatietechniek dan ook een vanzelfsprekendheid. Het meer dan 100 jaar jonge bedrijf heeft duidelijk gekozen voor kwaliteit en vernieuwing. “En dan is Viega een perfecte partner. Ben je eenmaal op de hoogte van de Viega systeemtechniek dan kun je dat voor alles inzetten. Een ideale manier van werken die ook voor ons zeer gunstig is: altijd dezelfde vertrouwde kwaliteit.” Het Veenendaalse bedrijf werkt met 19 monteurs in nieuwbouw- en renovatieprojecten voor onder meer VVE's en woningstichtingen.

“Toen we over de Megapress inpersaansluiting hoorden, was de keuze snel gemaakt. Vanuit de veranderingen in de Warmtewet verwachten we veel van dergelijke projecten en dan is het goed om tijdig in nieuwe techniek te investeren. Dat hebben we altijd gedaan – ook in tijden dat de markt minder was. Maar die bewuste vernieuwing heeft ons gebracht waar we nu zijn: voorop als het gaat om innovatie installatietechniek.” ■

Meer informatie over het Megapress-systeem voor dikwandig stalen buizen is te vinden op viega.nl/Megapress



Met de persmachine kan nu de inpersaansluiting worden gemaakt.



In de inpersaansluiting wordt de houder voor de voeler bevestigd.



Vernieuwde Easytop-afsluiters en -kogelkranen

PERFECTIE ONDER EXTREME OMSTANDIGHEDEN.

Perfect en probleemloos openen en sluiten – zelfs onder extreme omstandigheden en na langdurige stilstand moeten kogelkranen en stopkranen hun werk doen. Dat is zeker het geval met de vernieuwde Easytop-afsluiters en -kogelkranen. Viega combineert dat nog eens met een verhoogd bediencomfort en absolute betrouwbaarheid.

Om welk medium het ook gaat, kogelkranen zijn in iedere buisleidinginstallatie noodzakelijk als snel te bedienen afsluit- en onderhoudsarmaturen. Om een duurzame en soepele werking en functiebetrouwbaarheid te garanderen, worden de Easytop-kogelkranen vervaardigd uit het hygiënische en toekomstvaste materiaal brons. Een ergonomische greep in T-vorm maakt de kogelkranen bovendien nu nog eenvoudiger te bedienen. Alle modellen zijn uitgevoerd met een ventielbehuizing uit roestvast staal. Daarbij hanteert Viega voor de productie en testen de hoogste kwaliteitstandaarden. Gecombineerd met een afdichtingsconcept dat is afgestemd op de behuizing en het ventiellichaam, zorgt dat voor een eenvoudige bediening en een duurzaam soepele werking.

Naast de bekende modellen zijn er drie nieuwe kogelkraan-uitvoeringen met aan beide zijden een G1/4-aftap opening. Handig bij het gebruik als onderhoudsarmatuur in drinkwaterinstallaties is de mogelijkheid om naast een aftapventiel ook een monsternamenventiel te monteren. Standaard worden beide openingen met een dop afgesloten, een aftapventiel behoort bij deze modelvarianten tot de leveringsomvang.



T-VORMIGE BEDIENINGSHENDEL

De kogelkranen zijn uitgevoerd met nieuwe, kunststof bedieningshendels in T-vorm waarvan de markering (groen/rood) voor het medium kan worden verwisseld. Door de als toebehoren leverbare Easytop-temperatuurmeter-set kan nu heel eenvoudig een temperatuurmeter in de bedieningshendel worden geïntegreerd - ook tijdens bedrijf.

NIEUW AFDICHTINGSCONCEPT VRIJSTROOMAFSLUITERS

Het bovendeel van de nieuwe generatie Viega Easytop-vrijstroomafsluiters is wezenlijk vernieuwd. Dat is nog het meest zichtbaar bij het ergonomisch gevormde handwiel en de signaalkleurige positie-aanduiding op de niet-stijgende spindel.



De nieuw vormgegeven klepzadeleenheid voorkomt eventuele beschadiging van het dichtelement en garandeert de hoogst mogelijke functionaliteit.

Opvallend is verder de volledig roestvast stalen klepzadeleenheid met standaard gevulkaniseerde afdichting. Deze afdichting wordt bij het sluiten van het ventiel nauwkeurig op de eveneens roestvast stalen klepzitting gedrukt. De klepzitting-rand dient als metalen aanslag en voorkomt zo onnodige, overmatige belasting van de klepaafdichting terwijl de functionele betrouwbaarheid wordt gegarandeerd.

Net als bij andere Easytop-systeemarmaturen, zijn ook de nieuwe ventielbovendelen onderhoudsvrij en veerbelast en hebben ze geen dode ruimte. Dat maakt ze bij uitstek geschikt voor drinkwaterinstallaties waar strenge hygiëne-eisen aan installatieonderdelen worden gesteld. De bovendelen zijn ook toepasbaar in reeds geïnstalleerde afsluiters.

PERSAANSLUITING

Viega Easytop-systeemarmaturen zijn voorzien van persaansluiting voor de systemen Profipress, Sanpress en Sanpress-Inox en beschikken over het bewezen SC-Contur. Met deze veiligheidsfunctie geldt voor iedere fitting: niet geperst = niet dicht. Niet-geperste fittingen zijn hierdoor bij de dichtheidsproef altijd herkenbaar. Pas na het persen is de buisverbinding duurzaam dicht. ■

Meer informatie over de Easytop-afsluiters en -kogelkranen is te vinden op viega.nl/Easytop



De Elementen: jong installatiebedrijf met traditionele waarden

ONDERSCHIEDENDE FILOSOFIE EN VERTROUWDE PARTNER ALS BOUWSTENEN.

Wie de ontwikkelingen in de bouw volgt, zal merken dat een steeds groter deel van de aanneemsom besteed wordt aan installatiewerk. Schattingen voor de toekomst houden daarbij zelfs rekening met 50%. Voor Wouter Voskuil was dat een belangrijke drijfveer om De Elementen te beginnen. Een installatiebedrijf met een vernieuwende filosofie en een vertrouwde partner: Viega.

De Elementen, een dochteronderneming van aannemingsbedrijf De Ingenieur, monteert, onderhoudt, beheert en adviseert over installatiewerken, zoals elektra, gas, water, dak- en zinkwerk, sanitair en verwarming. Dat doet de nog jonge onderneming bij bedrijven, maar in hoofdzaak bij consumenten. Opmerkelijk genoeg opereert De Elementen vanuit Amsterdam – een gemeente waar je toch meer dan voldoende installatiebedrijven zou verwachten. “En die zijn er ook”, beaamt Wouter Voskuil.

” Het is onze filosofie die ons anders maakt en ons van onze collega’s onderscheidt. Met een nette manier van werken, een communicatieve instelling en op-en-top professionaliteit komen we tegemoet aan een specifieke markt vraag. Een vraag naar een installateur die je graag over de vloer hebt, die rekening houdt met de omgeving waar hij werkt en altijd voor het beste gaat. “



**Het team van De Elementen v.l.n.r.
Tobias, Stijn, Ko, Wouter en Benjamin.**

GROEIEN DOOR KWALITEIT

Dat die aanpak aanslaat, blijkt uit de groei die De Elementen meemaakt. “Nadat ik twee jaar geleden zelf de stap had gemaakt, kwam al snel de eerste collega erbij. En zo breidde het team zich uit tot het huidige aantal.” Wouter, Stijn, Ko, Benjamin en Tobias – stuk voor stuk ondernemers die beseffen én doen wat er van ze verwacht wordt. “Daarbij weten we ons wel geholpen door goede materialen”, aldus het hele team. Wouter licht toe: “Het is belangrijk om steeds met dezelfde, kwalitatief hoogwaardige materialen te werken. Dat is niet alleen slim, maar vooral ook effectief. Je weet wat je van je materialen kunt verwachten, werkt altijd op dezelfde manier – allemaal thema’s die bijdragen aan de kwaliteit van ons eindproduct. Viega past daar perfect in. Ze leveren altijd kwaliteitsproducten en ondersteuning op hetzelfde niveau. Precies zoals iedere verstandige ondernemer het zou wensen.”

VERTROUWDE PARTNER VIEGA

“Met een goede partner als Viega en de juiste instelling is groei bijna een vanzelfsprekendheid”, aldus Wouter Voskuil. “Wij willen niet concurreren op prijs maar op service, beleefdheid

en kwaliteit.” Voor de consument betekent die kwaliteit: een lange, probleemloze levensduur en maximaal gebruikscomfort. Voor de installateur krijgt het begrip kwaliteit nog een verdere verdieping: daar werk je beter en sneller mee, daarvan weet je altijd wat je mag verwachten. “Dat maakt je als installateur betrouwbaar en dat zorgt voor tevreden én voor nieuwe klanten.”

INNOVATIE ALS VANZELFSPREKENDHEID

Het team van De Elementen beseft dat kwaliteit niet uit de lucht komt vallen. “Innovatie is daarvoor belangrijk. Een goed product vereist een grondige voorbereidingstijd. Bij fabrikant én installateur. Daarom volgen we de ontwikkelingen dan ook nauwlettend. Neem het kunststof leidingsysteem Viega Smartpress: dat is zo’n ontwikkeling waar Viega grondig in heeft geïnvesteerd en waar je als installateur ook weer mee aan de slag wilt. De kwaliteit-uitstraling van Viega draagt daar natuurlijk aan bij. Belangrijk is bovendien dat Viega Smartpress voor alle mogelijke toepassingen kan worden ingezet: drinkwater-, CV- en gasinstallaties. Wij verwachten er veel van!” ■



Kritische temperatuurstijging bij koudwaterleidingen

WATERVERVERSING EN AFKOEEL- TRAJECTEN VOOR MEER VEILIGHEID.

De gouden combinatie om microbiële groei te voorkomen omvat drie punten: temperaturen voor een hygiënisch installatiegebruik, waterverversing in alle deeltrajecten en slanke buisdiameters. Waar de focus tot nu toe lag op het warmwater worden in toenemende mate ook de risico's onderkend van opwarming van koud drinkwaterleidingen.

Dit geldt voor alle leidingen die tijdens stagnatietijden aan warmtelasten worden blootgesteld – met name in verlaagde plafonds en bij aansluitleidingen van tappunten die in de circulatieleiding zijn opgenomen.

BOUWTECHNIEK ALS OORZAAK

In de bouw en dan met name de interieurbouw wordt de stand der techniek gevormd door droge bouwmuren (zoals holle wan-

den), geluid- en warmte-isolatie van steenwol of synthetische isolatiematerialen, verlaagde plafonds en schachten met veel holle ruimten. De montage moet zo rendabel mogelijk worden uitgevoerd waardoor in verlaagde plafonds dan ook veelvuldig wijdvertakte drinkwaterleidingen worden geïnstalleerd. Daarbij wordt door het hydraulische evenwicht via de temperatuurhandhaving 65/60 °C microbiële groei in alle warm- en koudwaterdeeltrajecten voorkomen.

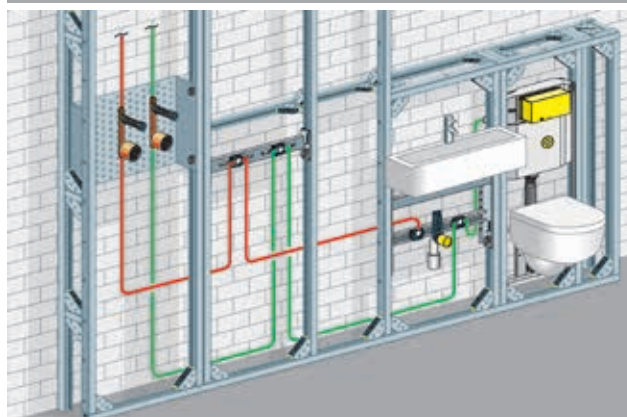
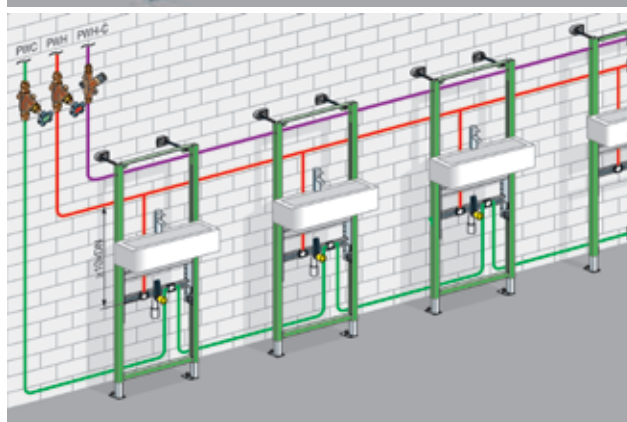
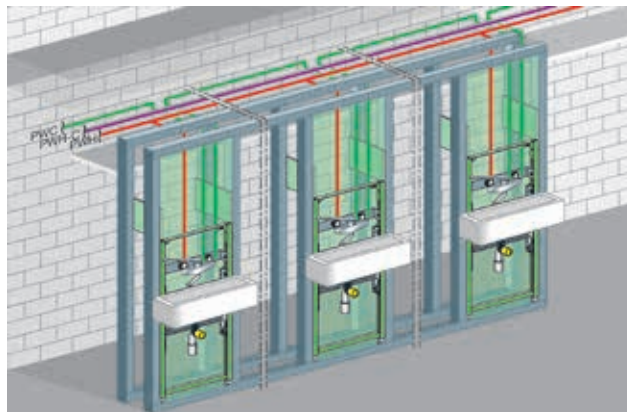
TAPARMATUREN KRITIEK

De handhaving van de temperatuur kan echter de groei van bacteriën in de koud waterleidingen bevorderen: door de circulerende warmwaterinstallatie in verlaagde plafonds of voorwanden ontstaan hoge warmtelasten. Deze veroorzaken al bij gangbare stagnatietijden voor een kritische temperatuurverhoging.

Ook bij de taparmaturen kunnen zich hygiënerisico's voordoen voor het drinkwater. Dat geldt met name wanneer de warmwaterzijde van het armatuur is opgenomen in de circulatieleiding. De continu met 60 °C doorstroomde dubbele muurplaat zorgt via het taparmatuur dan voor de warmteoverdracht op het stilstaande koudwater. Hierdoor kunnen langdurig temperaturen van meer dan 30 °C ontstaan.

OM HYGIËNERISICO'S TE VOORKOMEN

- Is in schachtinstallaties en bij normaal gebruik over het algemeen een isolatiedikte conform DIN 1988-200 voldoende. Metingen en berekeningen volgens de Finite-Elementen-Methode door Viega hebben dat aangetoond.
- Moet bij koudwaterleidingen in verlaagde plafonds met warmtelasten een temperatuurbewaking dan wel een regelmatige waterverversing worden gegarandeerd.
- Moeten tappunten aan de warmwaterzijde niet direct via een doorstromende muurplaat worden opgenomen in de circulatieleiding. Hier moet eerst een afkoeltraject met warmtestroom van boven naar beneden worden aangesloten. Doorstromende muurplaten lenen zich dan ook alleen voor serie- of ringleidingen die niet in de warmwatercirculatieleiding zijn opgenomen.



Hygiënebewust ontwerp: bijvoorbeeld een drinkwaterinstallatie met horizontale verdeelleidingen in een verlaagd plafond zonder circulatieleiding in de installatiewanden en dus ook zonder ongewenste opwarmingsrisico's in het verlaagde plafond of aan de taparmaturen.

Het behoud van de drinkwaterkwaliteit hangt van drie grootheden af: de temperatuurhandhaving, een regelmatige waterverversing en de doorstroming.

THERMOGRAFIE INZETTEN

Met thermografie kunnen tegen geringe kosten mogelijke risico's in bestaande installaties worden vastgesteld. Daarbij kan het gaan om kritische temperaturen voor koudwaterleidingen in de wand dan wel om het effect van de circulatieleiding op het taparmatuur. De lengte van de afkoeltrajecten is afhankelijk van de wandconstructie. Metingen bij Viega hebben aangetoond dat circulatieleidingen van een hogere horizontale verdeling beter niet in holle wanden worden verwerkt. Ook niet wanneer daardoor de warmwater-wachttijd enkele seconden langer wordt. Een verhoogd hygiënerisico tegenover de minimale lengte van het afkoeltraject van 8 tot 10 x DN valt niet te verwachten. ■

Meer informatie op het gebied van veilig leidingwater is te vinden op viega.nl/Drinkwater

Nieuwe Viega bedieningsplaten bekroond met design awards

SOFTEDGE VORMTAAL WINT AAN BETEKENIS.

Het Softedge design van de nieuwe Viega bedieningsplaten Visign for More 105 en Visign for More 105 sensitive alsook van Visign for Style sensitive sluit aan op nieuwste trends. Al bij de marktintroductie zijn de bedieningsplaten bekroond met de Design Plus powered by ISH 2017-prijs, Red Dot Award en de iF Design Award.



Design als verbinding tussen twee trendwerelden en als schakel tussen mens en architect: met Softedge als vormtaal sluiten de nieuwe Viega bedieningsplaten aan op het gereduceerde minimalisme en geven tegelijkertijd richting aan de organische vormen van de toekomst.

Welke betekenis heeft dat fraaie design? En hoe profiteren planner en installateur ervan als zij hun klanten dergelijke Viega producten adviseren? We spraken hierover met Achim Pohl.

PRODUCT MET IDENTITEIT

Achim Pohl is designer en met Artefakt de man achter het herkenbare Viega ontwerp. “Een fraai product maakt deel uit van een geheel en beïnvloedt in ieder geval de leefwereld van de gebruiker”, licht hij toe. Daartoe behoort niet alleen de woonomgeving maar ook de interieurstijl of de eisen die ieder mens individueel aan zijn badkamer stelt. “Het gaat erom een product precies op die identiteit af te stemmen. Daarmee vormt het de interface tussen het dagelijkse leven en de architectuur.”

INTUÏTIEVE DUIDELIJKHEID

De interieurstijl, voorkeuren en architectuur veranderen en daarmee ook de functionele eisen die aan een bedieningsplaat worden gesteld. Daarom hebben Achim Pohl en zijn team continu hun vinger aan de pols van de tijd: “De minimalistische architectuurtrend van de afgelopen jaren begint wat af te zwakken. De vormtaal begint nu emotioneler en lichter te worden.”

Artefakt heeft voor Viega hiervoor het Softedge-design afgeleid en daarmee direct de eerste designprijs gewonnen. De bedieningsplaten onderscheiden zich door een helder design dat in iedere badkamer voor accenten zorgt zonder het interieur te overheersen. De materialen – variërend van glas via roestvast staal tot hoogglans kunststof – hebben een chique, kwalitatief hoogwaardige en duurzame uitstraling. De functies zijn zo elegant en begrijpelijk geïntegreerd dat al bij de eerste aanraking (of bij de sensitive-uitvoering: nadering) de werking van de nieuwe bedieningsplaten intuïtief duidelijk is.

DUURZAME ESTHETIEK

Een uniforme identiteit is kenmerkend voor Achim Pohl. De reden hiervoor:

De overtuigende esthetiek en de heldere, begrijpelijke visualisering van functies vormen samen een trendoverstijgend design met hoge gebruikswaarde waar veel jaren van wordt geprofiteerd.

En daar ligt nou net het voordeel dat de planner en installateur van dergelijke producten hebben: in plaats van kortstondige trends kunnen zij voor de inrichting van badkamers vertrouwen op een niveau dat ook vele jaren nog aantrekkelijk is en daarmee direct ook invulling geeft aan het begrip duurzaamheid. ■

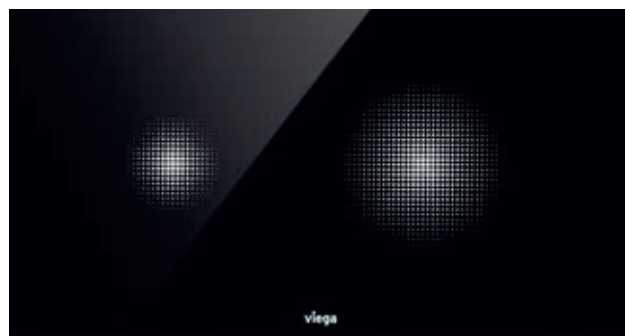
Meer informatie over Viega innovaties is te vinden op viega.nl/Noviteiten



Designer Achim Pohl behoort met zijn Artefakt team tot de toonaangevende vormgevers in de sanitair- en installatiewereld.



Als designer van producten op het grensvlak van esthetiek, architectuur en functie gaat het Achim Pohl (r.) voor alles om het terugbrengen tot de identiteit. Deze verrijkt de leefwereld van de gebruiker en blijft tal van jaren bruikbaar.



Doorschijnende herkenning voor intuïtieve bediening – zelfs in het donker: de bedieningsplaten Visign for Style sensitive voor contactloze spoeling.

Inworpschacht voor wc-reinigingsstabs

WC-INWORPSCHACHT BRENGT HYGIËNISCHE FRISHEID BIJ IEDERE WC-SPOELING.

Slim en elegant – zo laat de nieuwe inworpschacht voor wc-reinigingsblokjes van Viega zich kenmerken. Een elegante oplossing die bij iedere spoeling van de wc voor frisheid én hygiëne zorgt. De schacht is te combineren met de bedieningsplaten uit de Visign for Style 10 serie.



Wie kent ze niet? De reinigingsblokjes en luchtverfrissers die in veel gevallen in het wc-keramiek zijn bevestigd. Op tisch is het niet de meest charmante oplossing en hygiënisch valt er ook het een en ander op af te dingen. Bacteriën kunnen zich hier immers eenvoudig verzamelen. Daar brengt de nieuwe wc-inworpschacht van Viega verandering in. Deze onttrekt de reinigingsblokjes aan het oog en zorgt voor een verbeterde hygiëne.

VEILIG EN COMFORTABEL

Voor het inbrengen van een reinigingsstab is de bedieningsplaat dankzij een speciaal, magnetisch inbouwraam

snel en veilig te openen. Het raam zit vast met twee magneten met een magneetkracht die zodanig is dat de bediening voor volwassenen eenvoudig is en uit oogpunt van veiligheid voor kleine kinderen te zwaar.

Na het openen van het inbouwraam blijft deze dankzij twee houders veilig gepositioneerd wanneer de reinigingsstab wordt ingeworpen. De tab glijdt via de inworpschacht in een speciaal opvangkorfje onder het waterniveau. Daar geeft het continu en gedoseerd de werkzame stoffen af zodat bij iedere spoeling de wc wordt gereinigd en verfrist.

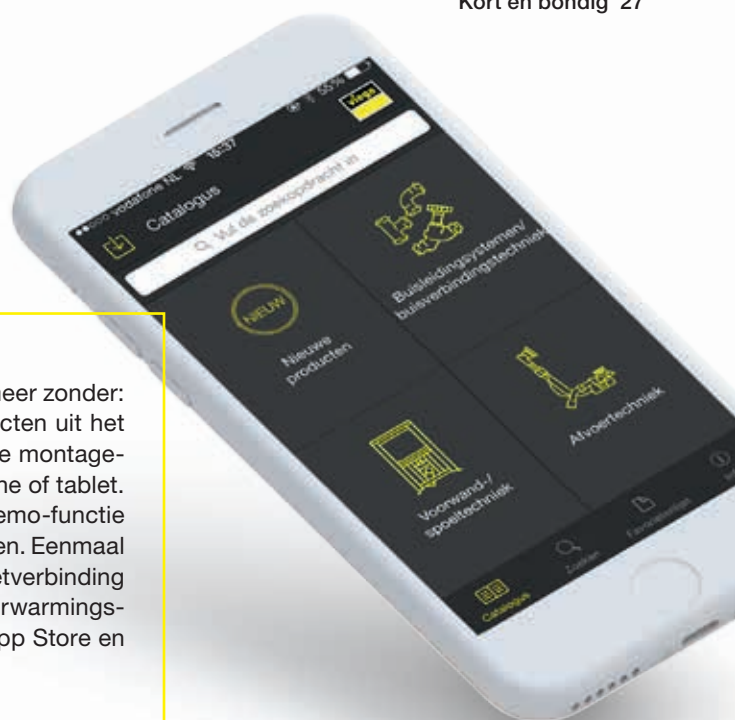
Alle benodigdheden – magnetisch inbouwraam, inworpschacht met opvangkorf en bevestigingsbouten – zijn samengebracht in een montageset. Dat maakt de inbouw van de wc-inworpschacht zeer eenvoudig. De set is los te bestellen en leverbaar voor nieuwe en vanaf 2007 geïnstalleerde Viega inbouw-reservoirs met bouwhoogte 1130 en 980 mm. Alle gangbare en chloorvrije wc-tabs kunnen worden gebruikt; de inworpschacht leent zich in het bijzonder ook voor spoelrandloze wc-keramieken. ■

Nieuwsoverzicht

KORT EN BONDIG.

VIEGA CATALOGUS APP

In een wereld die steeds meer 'online' wordt, kunt u eigenlijk niet meer zonder: de Viega catalogus-app. Deze geeft u altijd toegang tot de producten uit het Viega assortiment. Alle waardevolle productinformatie én complete montagehandleidingen beschikbaar via één swipe of click op uw smartphone of tablet. Producten laten zich met de zoekfunctie snel vinden en met de memo-functie zijn eenvoudig stukslijsten samen te stellen en per e-mail te verzenden. Eenmaal geïnstalleerd, brengt de app de volledige inhoud ook zonder internetverbinding binnen handbereik. Handig en nuttig bij het werken in kelders of verwarmingsruimtes! De Viega catalogus-app is te downloaden via de Apple App Store en de Google Play-Store.



UNIFORMERING BRONSLEGERING

Brons is een optimaal materiaal voor installatie-onderdelen zoals fittingen: corrosiebestendig, geschikt voor drinkwater en probleemloos te verwerken. Na het persen zijn bronzen fittingen langdurig belastbaar. Als internationaal systeemaanbieder heeft Viega de legering van de fitting nu geüniformeerd. De materiaal- en verwerkingseigenschappen zijn daarbij onveranderd gebleven. Wat veranderde is de kleur, die in



nieuwstaat iets lichter is dan de huidige uitvoeringen, en de gelaserde vermelding Viega op de onderdelen. De verwerking is onveranderd gebleven met de bekende persmachines. Ook voor de planner verandert er niets: met enkele uitzonderingen zijn alle Z-maten hetzelfde gebleven evenals de artikelnummers.



ONTMOET VIEGA

Uw projecten bespreken, de nieuwste trends en ontwikkelingen horen in de wereld van installatie- en sanitairtechniek? Dat kan natuurlijk altijd bij Viega of bij u op locatie. Maar u kunt ons ook tijdens verschillende evenementen bezoeken. Zo geeft Viega acte de présence op de TU Boot en bent u van 7 – 10 november 2017 van harte welkom op onze stand tijdens de Europort te Rotterdam. Tot ziens tijdens een van deze evenementen!



NIEUW:

DOORSTROOMBEGRENZER

Meer nieuws van Viega: de Viega inbouwreservoirs 2H, 2C en 2S met bouwhoogte 1130 mm worden sinds kort seriematig geleverd met een doorstroombegrenzer. Hiermee kan de spoelstroom worden beperkt zonder de spoelhoeveelheid te verminderen. Het overlopen van spoelrandloze wc-keramieken behoort daarmee tot het verleden. De doorstroombegrenzer kan in vijf stappen op iedere inbouwsituatie worden afgestemd. Bestaande Viega reservoirs kunnen met enkele handelingen achteraf van een begrenzer worden voorzien.

EEN PROJECT AAN HET EIND VAN DE WERELD

En een leidingstelsel dat van begin
af aan voor de basis zorgt

De levering van warmte en drinkwater is van levensbelang. Je doet dus ook bij de bouw van een onderzoeksstation geen onnodige experimenten en vertrouwt meteen en zonder compromis op kwaliteit en absolute betrouwbaarheid. Aan zulke hoge eisen voldoet Viega. Niet alleen met Sanpress Inox voor drinkwater en Prestabo voor de verwarmingsinstallatie, maar ook met de benodigde specifieke kennis. **Viega. Höchster Qualität verbunden.**

Onderzoeksstation Bharati, Antarctica

© Architects: IMS Ingenieurgesellschaft / bof architecten / m+p consulting; Photographer: Rakesh Rao/NCAOR

