

Viega afvoertechniek

Doorlopende badkamer ideeën.

viega





Viega.

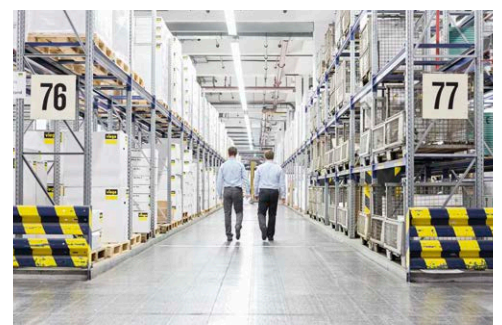
HÖCHSTER QUALITÄT VERBUNDEN.

Viega is overtuigd: Kwaliteit is alles. Zonder kwaliteit is het niets. Daarom verlangt de onderneming van haar werknemers dat ze elke dag zichzelf weer overtreffen. Door de dialoog met onze klanten aan te gaan en nog betere producten en diensten te ontwikkelen. En door onze onderneming klaar te maken voor de toekomst zonder onze eigen geschiedenis uit het oog te verliezen.

Sinds ruim 115 jaar is Viega verbonden met de hoogste kwaliteit. Begonnen is het familiebedrijf met de visie om een revolutie in de installatietechniek teweeg te brengen. Vandaag de dag is Viega met ruim 4.000 medewerkers en tien vestigingen één van de belangrijkste ondernemingen ter wereld op het gebied van installatietechniek, die zichzelf trouw is gebleven en geheel eigen normen bepaalt.

Viega vindt het belangrijk om haar klanten te ondersteunen bij hun dagelijkse werk. Daarvoor deelt de onderneming haar kennis met klanten over de hele wereld, stemt zij materialen, techniek en comfort op elkaar af, neemt zij de tijd voor de kwaliteitsborging en investeert ze in onderzoek en ontwikkeling. Het resultaat: een perfect op elkaar afgestemd systeem dat uit meer dan 17.000 artikelen bestaat die zowel betrouwbaar als snel beschikbaar zijn.

Kwaliteit is alles. Zonder kwaliteit is het niets.



INHOUD

6

Viega afvoertechniek in de badkamer:
Onderdempeling in pure levenskwaliteit.

8

Viega Advantix en Advantix Vario:
Design-douchegoten en -wandafvoeren.



18

Viega Advantix:
Badkamerafvoeren in modulair systeem.

24

Viega douchebak- en badafvoeren:
Afvoeroplossingen die overtuigen.



26

Viega Tempoplex, Domoplex, Duoplex en Varioplex:
Douchebakafvoeren voor de hoogste eisen.

28

Viega Multiplex en Rotaplex incl. Trio, Trio F, Trio E:
Innovatieve badarmaturen.



34

Viega Eleganta, schacht- en universeelventielen:
Sifons en afvoerventielen.

36

Het assortiment.



1200

Viega afvoertechniek in de badkamer

ONDERDOMPELING IN PURE LEVENSKWALITEIT.

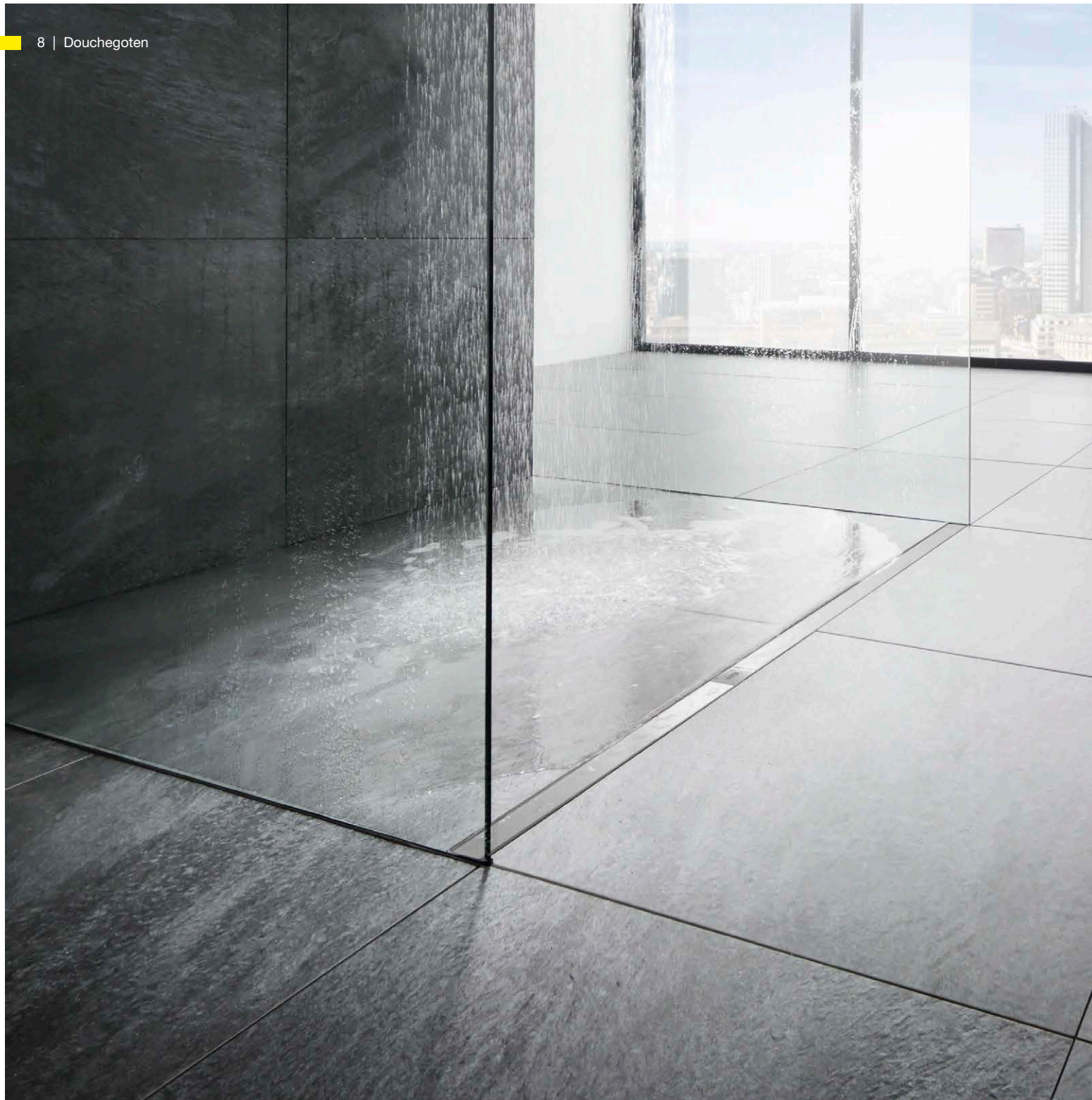
De badkamer is allang van de functionele 'natte cel' veranderd in een persoonlijke wellness-oase waarin men rust, ontspanning en levenskwaliteit vindt – omringd door geavanceerd design, hoogwaardige materialen en niet in de laatste plaats: baanbrekende techniek. Zonder dat zou de nieuwe generatie comfortbadkamers ondenkbaar zijn.

Of het nu om design- of generatiebadkamer, inloop- of regendouche gaat – de trend naar steeds meer individualiteit moet constant gevoed worden door nieuwe technische ideeën. Een uitdaging die Viega met innovatieve spirit en decennialange ervaring met gemak aan kan. Economisch. Efficiënt. Betrouwbaar.

Kwaliteit is bij Viega direct zichtbaar in vorm, functie, materiaal, veiligheid en niet in de laatste plaats design. Pas wanneer esthetiek en prestatie een volmaakte eenheid vormen, hebben we ons doel bereikt. Om aan onze bijzonder hoge eisen te kunnen voldoen brengen we de beste ingenieurs samen met gerenommeerde designers.







Viega Advantix-douchegoten

PERFECTE AFVOEREN AL BIJ ONTWERP EN INSTALLATIE.

Met een eenvoudig modulair systeem een perfecte afvoer maken? Of de hoogste variëteit door eenvoudig inkorten of met een U-vorm leggen? Met de Viega vloerafvoer geen probleem. De Advantix-douchegoot en ook de Advantix Vario-douchegoot of wandafvoer overtuigen met eerste klas techniek, een omvangrijk assortiment dat op elke bouwsituatie is berekend en een meermalen onderscheiden design.



	Advantix Vario-douchegoot en wandafvoer	Advantix-douchegoot
Toepassingen	Dankzij maximale flexibiliteit op maat gemaakt voor individuele oplossingen in de privéomgeving	Door de zeer robuuste kwaliteit ideaal voor openbare omgevingen en sterke belasting
Materiaal	Kunststof	Roestvast staal
Lengte	Douchegoot: variabel van 300–2.800 mm Wandafvoer: variabel van 300–1.200 mm	Vijf lengtes: 750, 800, 900, 1.000 en 1.200 mm
Hoogte	Douchegoot: variabel van 95–150 mm Douchegoot-renovatiemodel: 70–95 mm Wandafvoer: variabel van 90–160 mm Wandafvoer-renovatiemodel: 70–100 mm	Afhankelijk van de sifon minimaal 40, 70 of 95 mm
Inbouwvarianten	Douchegoot vrij in de ruimte of direct tegen de wand geplaatst Wandafvoer Plaatsing in de wandafwerking	Steeds een basiselement voor vrije inbouw of wandinbouw
Afvoercapaciteit, gemeten bij 10 mm waterslot boven de tegels	Afhankelijk van de inbouwsituatie tussen 0,4–0,8 l/s, bij gebruik van meerdere douchegoten max. 2,4 l/s	Afhankelijk van de sifon tussen 0,4 en 1,1 l/s
Designvarianten	Roosters Roestvast staal mat/hoogglans Montageframe Tegelafsluitprofielen	Roosters Hoekig of rond contour Betegelbaar zonder rand of met rondlopende rand Uitvoering in zwart of grijs glas Montageframe Hoekig of rond contour Standaard
Geluidsisolatie conform DIN 4109 en VDI 4100	Douchegoot Gemeten geluidsniveau 15 dB(A) Wandafvoer Gemeten geluidsniveau 12 dB(A) in wand 'droogbouw' Gemeten geluidsniveau 21 resp. 17 dB(A) in wand 'massief'	Gemeten geluidsniveau 19 dB(A)
Brandbeveiliging	Buisdoorvoer R 120 Voorkomt dat rook en vuur via het plafond doorslaan met een weerstandsduur van maximaal 120 minuten Art.nr. 491 673	Buisdoorvoer R 120 Voorkomt dat rook en vuur via het plafond doorslaan met een weerstandsduur van maximaal 120 minuten Art.nr. 491 673

Viega Advantix Vario

ZO VERLOOPT ALLES ALTIJD VOLGENS PLAN.



Ontwerp met de allergrootste flexibiliteit: De Advantix Vario kan zowel in als tegen de wand of vrij in de ruimte worden aangebracht – naar keuze als rechte lijn, in L- of U-vorm, aangepast aan architectuur en vereiste afvoercapaciteit. En bij een renovatie, is er zowel een wandafvoer als douchegoot met een opbouwhoogte van maar 70 mm.

Mogelijke designvarianten



Met in totaal vier verschillende kleurvarianten worden de Viega Advantix Vario-modellen harmonisch opgenomen in elke badkamer. Naast de klassieke roestvaststalen varianten in mat en hoogglans zijn er ook varianten in zwart en wit verkrijgbaar.



Standaardmodel 4965.1 | renovatiemodel



Standaardmodel 4967.10 | renovatiemodel

De Advantix Vario-douchegoot is verkrijgbaar in twee versies: als standaarduitvoering en als renovatiemodel.

De Advantix Vario-wandafvoer is behalve in de normale versie eveneens beschikbaar als renovatiemodel.

Individuele vorm en functie van de douchegoot

Drie verschillende geometrieën zijn mogelijk: ten eerste gewoon een recht stuk vrij in de ruimte of langs de wand. Ten tweede de douchegootvariant met een hoek. Ten derde de U-vorm die het gehele douchegedeelte omsluit. Alle vormen kunnen met de standaard-douchegoot en enkele accessoires worden gerealiseerd. Door het verbinden van twee douchegoten in de rechte variant of drie douchegoten in de U-variant kan de afvoercapaciteit verdubbeld (afb. 1) resp. tot 2,4 l/s worden verdrivoudigd.

Bijzondere ontwerp met de wandafvoer

De Advantix Vario-wandafvoer kan met een variabele lengte van 300 tot 1.200 mm eveneens in drie varianten worden geïnstalleerd. Hetzij vrij geplaatst in de wand of in plaats daarvan rechts of links tegen een zijwand, of precies op maat in de doucheceel. Met een inbouwdiepte

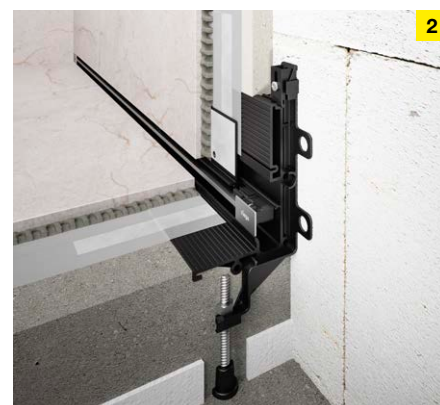
van maar 25 mm kan de wandafvoer niet alleen in de wandafwerking van een massieve muur (afb. 2) worden ingebouwd. Hij is ook een perfecte keuze voor de techniek met lichte bouwwanden en voorwanden.

Snel te selecteren via muisklik

De Advantix Vario-configurator op veiga.nl brengt u in enkele klikken bij de juiste oplossing – eenvoudiger kan het niet!

Reinigings- en hygiënecomfort

Onder het onopvallende Advantix Vario-uiteindelijk zorgen de zelfreinigende sifons voor een stankvrije afvoer zonder vuilresten. De smalle insteekroosters, die zonder steunvoeten in het basiselement worden gecentreerd, dragen in belangrijke mate bij aan het hygiënecomfort. Ze hoeven er alleen maar te worden uitgenomen om het afvoerprofiel met gladde wanden schoon te maken met een doek of borstel (afb. 3).



ONTWERPVOORDELEN

- Hoogste flexibiliteit voor de vormgeving van de badkamer
- Individuele aanpassing van lengte en afvoercapaciteit door inkorten of verbinden van douchegoten
- Eenvoudige ontwerp met Advantix Vario-configurator
- Geschikt voor verschillende inbouwsituaties
- Discreet design
- De eenvoudige reiniging geeft meer gemak bij het gebruik in zowel particuliere als openbare ruimten

Viega Advantix Vario

EENVOUDIG, SNEL EN VEILIG GEMONTEERD.



Advantix Vario-eindafsluitstuk
Model 4965.16



Advantix Vario-verbindingstuk
Model 4965.12



Advantix Vario-verbindingstuk 90°
Model 4965.14

Eén pakket, alles erin

De Viega Advantix Vario omvat alles wat nodig is voor de montage: van de praktische zaaghulp voor eenvoudig inkorten, dichte verbindingstukken die een duurzaam veilige verbinding van bijv. meerdere douchegoten garanderen tot en met speciale lijm en afdichtingsband voor de praktische dunbedafdichting.

Eén douchegoot, alles mogelijk

Ook bij de montage overtuigt de Advantix Vario met variatiemogelijkheden: het designrooster kan van 5 t/m 20 mm worden aangepast aan de gegeven tegelhoogte. Een beschermfolie op de flens en een hardschuimblok in de goot zorgen ervoor dat alles tijdens de montage schoon blijft. De smalle bouwvorm zonder dode ruimtes maakt de douchegoot en wandafvoer weinig vatbaar voor vervuiling.



Het basiselement kan met de zaaghulp en een beugelzaag in enkele seconden worden ingekort.



De Advantix Vario overtuigt ook als elegante wandafvoer.



De tegelzetterset zorgt ervoor dat alle benodigde materialen volledig en goed verpakt voor de tegelzetter beschikbaar zijn.



Met de extra verkrijgbare natuursteenset kan het rooster worden aangepast aan een tegelhoogte van max. 33 mm (tegel + lijm).

**VOORDELEN BIJ DE INSTALLATIE**

- Praktische zaaghulp voor ongecompliceerd inkorten
- Tegelzetterset met speciale lijm en afdichtingsband
- Designrooster van 5 t/m 33 mm flexibel aan te passen aan de tegelhoogte
- Beschermfolie op de gootflens voorkomt vervuiling bij de montage
- Sifon met flexibele 45°-aansluitbocht
- Individueel design door het gebruik van tegelafsluitprofielen

Viega Advantix-douchegoot

MINDER COMPONENTEN, MEER FLEXIBILITEIT BIJ DE PLANNING.

Reductie is hier het toverwoord. Dat geldt niet alleen voor het heldere design, dat werkelijk in elke badkamer perfect op zijn plaats lijkt, maar ook voor de gereduceerde bestanddelen van het modulaire systeem. Dat maakt de planning bijzonder eenvoudig. Want elk van beide gootmodellen – voor vrije inbouw

of wandinbouw – kan vrij met alle afvoeren, montagevoeten, montageframes en designrooster worden gecombineerd. Natuurlijk kunnen de roosters ook naderhand worden vervangen. Dat men met elke combinatie kiest voor overtuigend design, hoogste kwaliteit en krachtige techniek, spreekt daarbij voor zich.

Basiselement

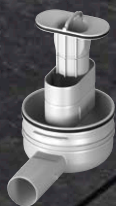


Basiselement voor de vrije inbouw
in vijf lengtes van 750–1.200 mm
Model 4982.10



Basiselement voor de wandinbouw
in vijf lengtes van 750–1.200 mm
Model 4982.20

Afvoeren



voor bouwhoogtes vanaf 95 mm,
afvoercapaciteit: 0,5–0,55 l/s*,
waterslothoogte: 50 mm
(in te korten naar renovatiemodel)
Model 4982.92



Renovatiemodel voor bouwhoogtes
vanaf 70 mm, afvoercapaciteit: 0,4–0,45 l/s*,
waterslothoogte: 25 mm
Model 4982.93



Verticaal model voor bouwhoogtes
vanaf 40 mm, afvoercapaciteit: 0,9–1,1 l/s*,
waterslothoogte: 50 mm
(brandwerende buisdoorvoer mogelijk)
Model 4982.94

Montagevoeten



(met rubberen voeten)
Model 4982.90



Renovatiemodel
(met rubberen voeten)
Model 4982.91

* Gemeten bij een waterpeilhoogte van 10–20 mm boven de tegels.



DE PLUSPUNTEN BIJ DE PLANNING

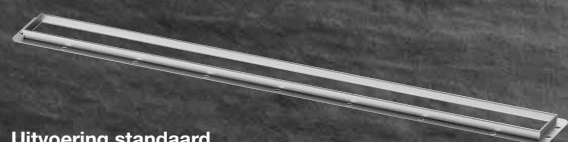
- Stromingsgunstige, kleine afvoer zorgt voor goede doorspoeling en minder reinigingsintervallen
- Eenvoudige reiniging van afvoer en profiel, ook mogelijk met reinigingsspiraal
- Verkrijgbaar in vijf lengten: 750, 800, 900, 1.000 en 1.200 mm
- Hoogste kwaliteit bij de selectie en verwerking van de materialen
- Modern, gereduceerd design (40 mm), hoekig of afgerond in gematteerde of hoogglans gepolijste uitvoering, als tegelplaat, tegelgoot of in uitvoering in glas
- Frame in de uitvoeringen contour hoekig, contour rond of standaard
- Voldoet aan de geluidsisolatietechnische eisen van DIN 4109 resp. VDI 4100
- Viega Advantix-buisdoorvoer R 120 (toebereiden) als optimale brandbeveiligingsoplossing bij plafonddoorvoer

Montageframe

Contour hoekig
Model 4982.30



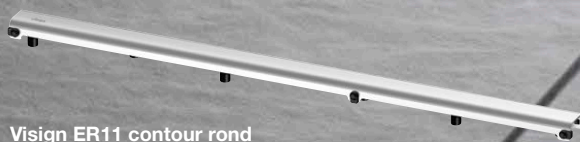
Contour rond
Model 4982.40



Uitvoering standaard
met bouwhoogte 12 mm
Model 4982.45

Designroosters

Visign ER10 contour hoekig
(gematteerd of hoogglans gepolijst)
Model 4982.51



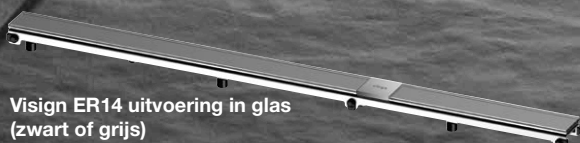
Visign ER11 contour rond
(gematteerd of hoogglans gepolijst)
Model 4982.61



Visign ER12 betegelbaar zonder rand
Model 4982.71



Visign ER13 betegelbaar met rondom
lopende rand
Model 4982.70



Visign ER14 uitvoering in glas
(zwart of grijs)
Model 4982.81

Viega Advantix-douchegoot

TWEE BASISELEMENTEN, EENVOUDIGE MONTAGE.



Eenvoudig gemonteerd

Of het nu om vloer- of wandmontage gaat: de Viega Advantix-douchegoot heeft alles wat nodig is voor een snelle, probleemloze en schone montage. Zo zijn alle flenzen gezandstraald voor een optimale aanhechting van de dunbedafdichting. Het standaardmodel van de afvoer is niet alleen 180° draaibaar, maar kan ook ter plaatse nog door eenvoudig inkorten worden veranderd in een renovatiemodel.

Eenvoudig veilig

Bij alle modellen kan de leiding parallel onder de goot worden gelegd. Ze voldoen aan de eisen voor geluidsisolatie in verband met het installatiegeluidsniveau conform DIN 4109 en VDI 4100. Advantix-douchegoten kunnen met de Viega R 120 buisdoorvoer, tot een brandwerendheidsduur van 120 minuten, brandveilig in de vloerconstructie worden geplaatst.



Bezande flenzen voor veilige aanhechting van de samengestelde afdichting.



Door eenvoudig afzagen kan de standaardafvoer nog ter plekke worden veranderd in een renovatiemodel.



Het parallelle verloop onder de goot zorgt ervoor dat er geen afvoerbuïs door de afwerkvloer loopt.



VOORDELEN BIJ DE INSTALLATIE

- Overzichtelijk en montagevriendelijk modulaïr systeem
- Flexibel geschikt voor elke inbouwsituatie
- Twee gootmodellen voor vrije of wandinbouw
- Drie afvoeren: standaard-, renovatie- en verticaal model

Viega Advantix-badkamerafvoeren

DESIGNACCENTEN VOOR ELKE BADKAMER, MAXIMALE CAPACITEIT IN ELKE SITUATIE.

Met een uitgekiend modulair systeem biedt de Advantix-badkamerafvoer de optimale oplossing voor de meest uiteenlopende toepassingen. En dat geldt voor de privé-badkamer met inloopdouche, sportcomplexen, wc- en urinoirinstallaties en sauna's. Hoogwaardige materialen, nauwkeurige productie, eenvoudige, veilige montage en onderhoud alsmede hoge afvoercapaciteiten zijn kenmerken die alle varianten gemeen hebben.

Grote verscheidenheid

Met een rond designrooster organische vormen in de badkamer opnemen? Of liever met een vierkant rooster het accent op hoeken en randen leggen? Met de Advantix-badkamerafvoeren

geen probleem. Zelfs onopvallend weggestopte hoekafvoeren maken deel uit van het omvangrijke assortiment. Alle design-roosters zijn gemaakt van hoogwaardig roestvast staal, zijn verkrijgbaar in verschillende perforeringen, gemak-

kelijk te reinigen en extra bestand tegen belasting. Betegelbare designroosters of een materiaalmix van glas en roestvast staal vormen een bijzondere blikvanger naast de klassieke roosters.

Mogelijke designvarianten



Viega RS11
Model 4962.1/4963.1



Viega RS14
Model 4962.4/4963.4



Viega RS15
Model 4976.30/4976.40



Viega EA1
Model 4972.30/4972.31



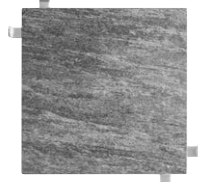
Viega RS2
Model 4928.2/4929.2



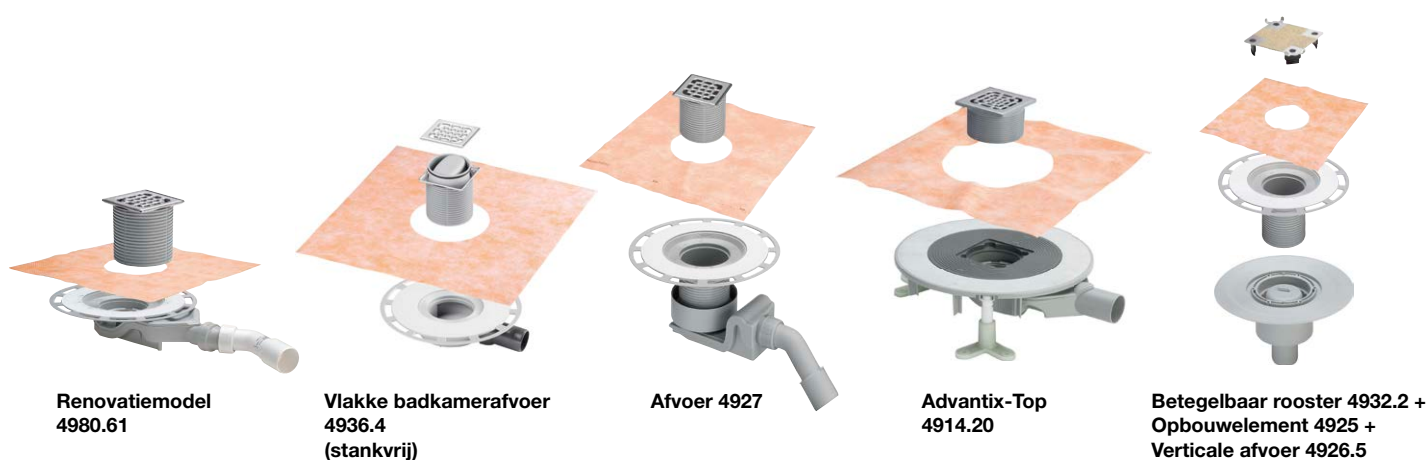
Viega RS4
Model 4928.4/4929.4



Viega RS5
Model 4976.10/4976.20



Advantix-opzetstuk, betegelbaar
Model 4932.2



	Advantix-badkamer-afvoer 62 mm (renovatiemodel) Model 4980.60/61/63	Advantix-badkamerafvoer (stankvrij) Model 4936.4	Advantix-badkamerafvoer Model 4927/4927.1	Advantix Top-badkamerafvoer Model 4914.20/2	Advantix-badkamerafvoer Model 4932.2 + 4925 + 4926.5
Nominale diameter	DN 40/50	DN 50	DN 40/50	DN 50	DN 50
Bouwhoogte basiselement (bovenkant tegelvloer)	62 mm	70 mm	85–155 mm	85–120 mm	20–120 mm (opbouwelement)
Afvoercapaciteit bij 10 mm/ 20 mm waterstuwhoogte	0,5/0,55 l/s	0,35/0,4 l/s	0,4/0,55 l/s	0,75–1 l/s	0,7/0,9 l/s
Waterslotheogte	25 mm	30 mm	50 mm	35–50 mm	50 mm
Waterslotheogte bij de klant instelbaar	nee	nee	nee	ja	nee
Hoogteaanpassing afdichtingsflens na montage	nee	nee	ja	ja	ja
Onbeperkt gebruik van alle grote roosters	nee	nee	nee	ja	nee
Geluidsisolatie en vloerbevestiging	nee	nee	nee	ja	nee

Viega Advantix-badkamerafvoeren

HET FLEXIBELE MODULAIRE SYSTEEM VOOR ALLE PLANNINGSGBIEDEN.

Het Advantix-productassortiment wordt al decennialang continu door onze ingenieurs verder ontwikkeld – met het resultaat dat voor alle planningsfasen de passende afvoer in het assortiment zit.



Variabele oplossingen

Advantix-badkamerafvoeren overtuigen met extra flexibiliteit. Het omvangrijke assortiment biedt oplossingen voor alle eisen op het vlak van brandbeveiliging, geluidsisolatie en condensbescherming – onafhankelijk van de vraag of vuilwater bijvoorbeeld horizontaal of verticaal moet worden afgevoerd.

Talrijke varianten

Er zijn compacte, eendelige afvoeren voor de samengestelde afdichting en ook individueel in te korten opbouwelementen beschikbaar. De laatste zijn bedoeld voor aansluiting op verschillende afdichtingslagen, zoals bijvoorbeeld bitumenbanen. Voor toepassing in bestaande installaties worden de afvoeren natuurlijk

ook als renovatiemodel aangeboden.

Om ervoor te zorgen dat het uiterlijk niet achterblijft bij de techniek bestaan de afvoerroosters naar keuze uit 5 mm dik roestvast staal of glas of kunnen ze individueel worden betegeld.

Bescherming tegen stankoverlast

Alle afvoeren zijn zo geconstrueerd dat het waterslot een veilige bescherming biedt tegen ongewenste geuren. Als deze – bij een hoogwaardige badkamerrenovatie of in hotels – zo veel mogelijk moeten worden voorkomen, zijn er stankvrije afvoeren zoals de Advantix Top beschikbaar. Als er sprake is van onderdruk in het afvoersysteem, wordt bij dit model de nodig lucht door de afvoer getrokken – zonder dat het waterslot verdwijnt.

Kosten en voordelen

Ook hoogwaardige badkamerarchitectuur kan economisch worden gerealiseerd wanneer men een betegelde douche met badkamerafvoer inplant. Temeer omdat de keuze ook optisch loont. Badkamers met uniforme vloerafwerking komen aanzienlijk individueler en groter over. Advantix-badkamerafvoeren overtuigen met hoge montageflexibiliteit, kunnen veilig in de dunbedafdichting worden geïntegreerd en gemakkelijk worden gereinigd.



Advantix Top-afvoer beveiligd tegen terugzuiging door waterslotbarrière met doorloopopening in het midden en waterbuffers aan de zijkant.



Brandwerende afvoer R 120, verticale afvoerinstallatie voor vlakke opbouwhoogten en gebruik in de dunbedafdichting.



BEPROEFDE VOORDELEN

- Compact modulair systeem voor hoogwaardige badkamerplanning
- Uitgekiend afdichtingsconcept
- Zeer hygiënisch, want eenvoudig te reinigen
- Bijzonder economisch en veilig

Viega Advantix-badkamerafvoeren

INBOUW EN MONTAGE EXACT OP MAAT.

De installatie van een badkamerafvoer moet technisch exact, maatnauwkeurig en zo snel mogelijk worden uitgevoerd. Het zal dan ook niemand verbazen dat de Advantix-badkamerafvoeren vooral bij de montage veel voordeel biedt. Ze overtuigen met de hoogste kwaliteit in materiaal en verwerking en met veel nuttige details waardoor de inbouw snel en veilig verloopt.



1. Hoogtecompensatie door stelpoten
2. Bevestiging op ruw beton
3. Verstelbare inbouw- en sifonhoogte
4. Excentrische zijverstelling van het rooster
5. Geluiddichte montage
6. Veilige dunbedafdichting
7. Tegen terugzuiging beveiligd waterslot

Flexibele montage

Juist bij afvoeren die op een afdichtingslaag moeten worden aangesloten, treden er vaak achteraf afwijkingen in de afwerkvloerhoogte op. Hier bieden de afvoeren met latere hoogteaanpassing van de afdichtingsflens een ongeëvenaard installatievoordeel (afb. 1). Want het afvoerhuis kan toch vroegtijdig op het ruwe beton worden geïnstalleerd. Boven maakt de maximale waterstuwhoogte een hoge afvoercapaciteit mogelijk. Om de montage van de buisaansluiting extra te versnellen beschikt het afvoerhuis over een kogelgewricht resp. een 45°-aansluitbocht – voor flexibiliteit in alle richtingen.



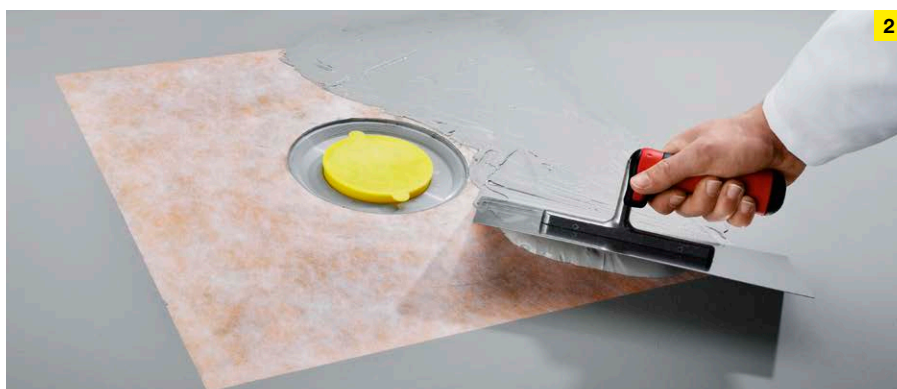
Eenvoudig te reinigen afvoergarnituur model 4927 met flexibele aansluitbocht, voor naar keuze 40 of 50 mm aansluitbuis.

Afdichting

Ook bij de montage geldt: kwaliteit die vooral in hoogwaardige materialen en de modernste productieprocessen tot uiting komt, loont. Speciale flenzen met vlak oppervlak en het concept van het aparte afdichtingsmanchet garanderen o.a. een optimale hechting van de dunbedafdichting (afb. 2).

Top afvoer

De Advantix Top is toegerust voor alle eventualiteiten. Deze kan individueel – ook naderhand – worden aangepast aan de vloeropbouwhoogte en geluiddicht worden bevestigd. Bovendien beschikt de afvoer over een tegen terugzuiging beveiligde sifon en geeft de mogelijkheid de waterslotheogte exact in te stellen.



Opbrengen van de tweede afdichtingslaag met een in de bouwpraktijk beproefde twee-componenten-combinatie van kunststof en cementmortel.



BOUW OP KWALITEIT

- Eenvoudige planning met Advantix-configurator
- Omvangrijk assortiment voor individuele montageoplossingen
- Betrouwbaar afdichtingsconcept
- Flexibiliteit voor hoogteaanpassing en buisaansluiting
- Top-techniek die alle montage-eisen in zich verenigt

Viega douchebak- en badafvoeren

**INTELLIGENTE AFVOEROPLOSSINGEN,
DIE OP ALLE PUNTEN OVERTUIGEN.**





Een douchebak is altijd nog in veel woonobjecten de eerste keuze, wanneer het om de ongecompliceerde installatie van douchecomfort gaat. Douchebakken zijn vergeleken met betegelde, inloopdouches voordeliger en sneller geïnstalleerd. Bovendien bieden ze voordelen op het vlak van hygiëne vanwege het voegenloze oppervlak.

Eerste keuze voor de meeste bewoners zijn badkamers met geïntegreerd bad. Dit bad verandert een badkamer in een wellnesszone waar in alle rust kan worden ontspannen. Groot is dan ook de vraag naar comfortabele en aantrekkelijke toevoer-, afvoer- en overloopgarnituren voor baden.

Viega afvoeroplossingen voor douchebakken en baden combineren technische voordelen met een bekroond design. Bovendien laten deze nauwelijks iets te wensen over, waar het om flexibiliteit en veiligheid bij de installatie gaat. Kortom: Viega producten zijn eerste keuze voor iedereen die voor de hoogste kwaliteit kiest.



Viega douchebakafvoeren

VOOR DE HOOGSTE EISEN AAN DESIGN EN AFVOERCAPACITEIT.

De trend naar regen-, stort-, en XXL-douchekoppen zet nog steeds door. Met douchebakafvoeren waarvan de afvoercapaciteit tot wel 100 % boven de norm ligt, is dat geen probleem. De hoogwaardig geproduceerde, robuust en vooral meermalen onderscheiden designafdekkappen maken de moderne vormgeving van de badkamer tot een kinderspel.

Voor vlakke douches en voor elke inbouwsituatie

Alle Tempoplex-modellen beschikken over een dubbele afvoerafdichting, een robuuste roestvaststalen flens en een uitneembare, gemakkelijk te reinigen sifon. Dankzij zijn bijzonder stromingsgunstige eigenschappen ligt de afvoercapaciteit van de Tempoplex Plus 100 % boven de norm. De Tempoplex 60 is met 60 mm in bouwhoogte en 30 mm waterslotheogte perfect geschikt voor de renovatie.

	Tempoplex	Tempoplex Plus	Tempoplex 60
Inbouwhoogte	80 mm	80 mm	60 mm
Ø afvoergat	90 mm	90 mm	90 mm
Afvoercapaciteit (bij 15 mm waterstuwhoogte)	0,64 l/s	0,85 l/s	0,55 l/s



Tempoplex
Model 6961.875



met verticale
afvoer
Model 6962



Tempoplex Plus
Model 6960



Tempoplex 60
Model 6963



ARGUMENTEN DIE GEZIEN MOGEN WORDEN

- Ideaal voor nagenoeg alle vlakke douchebakken met 90 mm afvoer gat
- Tijdloos: afdekkap in vlak gemaakt design
- Veilige montage dankzij robuuste roestvaststalen flens en dubbele afdichting, die uit hetzelfde materiaal is gemaakt als bij de buisverbindingstechniek
- Geringe ruimte nodig onder de douchebak
- Afneembare kap en uitneembaar sifoninzetstuk voor een eenvoudige reiniging
- Toegang tot de afvoerleiding beschikbaar



Viega Duoplex met uitgetrokken standpijp

Domoplex
Model 6928.9Duoplex
Model 6934Varioplex
Model 6931.45

Drie modellen voor hoge douchebakken en voor elke eis

Behalve met een geringe bouwhoogte en de snelle montage overtuigt de Domoplex vooral met de naar keuze verticale uitgang of een 45°-afvoerbocht met steeds 40 of 50 mm diameter. Terwijl de Duoplex over een uittrekbare standpijp beschikt, waarmee het water tot 90 mm hoog kan worden opgestuwd, gebruikt de Varioplex daarvoor een aparte standpijp. De 360° draaibare sifon vereenvoudigt bovendien de montage.

	Domoplex	Duoplex	Varioplex
Inbouwhoogte	80 mm	110 mm	110 mm
Ø afvoergat	52 mm resp. 65 mm	52 mm	52 mm
Afvoercapaciteit (bij 120 mm waterstuw- hoogte)	0,73 l/s	0,65 l/s	0,53 l/s



GOED TE WETEN

- Al decennialang beproefde materialen en bevestigingstechniek
- Passend op alle douchebakken met 52 mm afvoergat
- Afvoercapaciteiten boven de vereiste norm
- Geringe ruimte nodig onder de douchebak

Viega badafvoeren Multiplex en Rotaplex

TIJDLOOS DESIGN, INNOVATIEVE TECHNIEK.

Geringe bouwhoogten, hoogwaardige verwerking, onderscheiden design en overtuigende capaciteiten zijn maar een paar eigenschappen die voldoen aan de hoge eisen die aan functionele badgarnituren in de vormgeving van de badkamer worden gesteld.



Multiplex Trio MT5 met toevoerfunctie

Mogelijke designvarianten



M5, MT5, R5, RT5



M3, MT3, R3, RT3



M9/MT9



**Multiplex Trio MT5, voor 52 mm afvoergaten
Model 6161.50**



**Rotaplex Trio RT5, voor 90 mm afvoergaten
Model 6141.60**



	Multiplex-afvoer en overloop	Multiplex Trio-toevoer, afvoer en overloop	Rotaplex-afvoer en overloop	Rotaplex Trio-toevoer, afvoer en overloop
Installatiediepte	33 mm	33 mm	33 mm	33 mm
Ø afvoergat	52 mm	52 mm	90 mm	90 mm
Toevoercapaciteit (bij 2,5 bar)	–	0,33 l/s	–	0,33 l/s
Afvoercapaciteit (bij 300 mm waterstuwhoogte)	0,92 l/s	0,92 l/s	1,25 l/s	1,25 l/s
Overloopcapaciteit (bij 60 mm waterstuwhoogte boven midden overloopgat)	0,63 l/s	0,63 l/s	0,63 l/s	0,63 l/s
Designrozetten	M5, M3, M9	MT5, MT3, MT9	R3, R5	RT3, RT5
Elektrische ventielkegelaandrijving (voor aansluiting op Multiplex Trio E)	–	✓	–	✓



DE VOORDELEN OP EEN RIJ

- Drie designvarianten zijn compatibel met alle functie-eenheden
- Rechthoekige, aan het design aangepaste watertoevoer (alleen Trio-serie)
- Bewegende sifon met meer afvoercapaciteit
- Weinig ruimte nodig dankzij vlak rozet en smal inloopelement
- Verkrijgbaar in drie lengtes voor nagenoeg alle baden en alle eisen
- Met een inbouwdiepte van 33 mm ook geschikt voor smalle badranden
- Gemakkelijke montage door flexibiliteit aan het overloophuis en geoptimaliseerde bedieningskabel
- Verstelbare straalregelaar die aan de omstandigheden bij de overloop kan worden aangepast

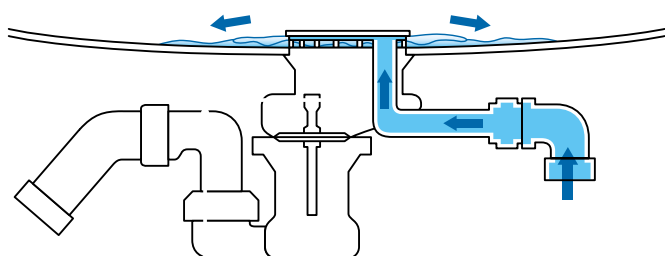
Viega Multiplex Trio F en Rotaplex Trio F

INNOVATIEF VULLEN VANUIT DE BODEM VOOR HET HOOGSTE COMFORT.

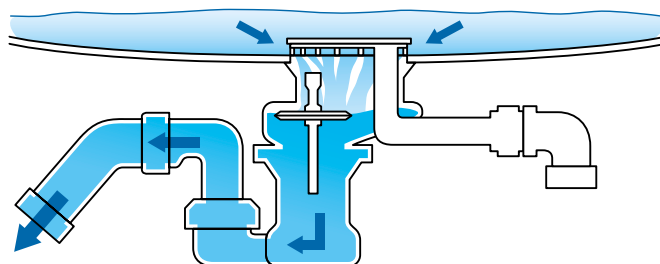
Multiplex Trio F en Rotaplex Trio F zijn niet alleen maar echte blikvangers. Ze laten door het stille vullen vanuit de bodem ook heel weinig van zich horen. Toevoer en afvoer zijn van elkaar gescheiden en beschikken over een terugstroombeveiliging en een KIWA-gecertificeerde buisonderbreker.



Straalvormig, vanuit de bodem vullen bij de Multiplex Trio F resp. Rotaplex Trio F



De toevoer beschikt over een terugslagklep en een buisonderbreker.



Als de ventielkegel wordt geopend (desgewenst elektronisch bestuurbaar), stroomt het gebruikte water zoals normaal weg.



Multiplex Trio F, voor 52 mm afvoergaten
Model 6145.4

Rotaplex Trio F, voor 90 mm afvoergaten
Model 6145.1

	Multiplex Trio F	Rotaplex Trio F
Installatiediepte	33 mm	33 mm
Ø afvoergat	52 mm	90 mm
Toevoercapaciteit (bij 2,5 bar)	0,33 l/s	0,33 l/s
Afvoercapaciteit (bij 300 mm waterstuwhoogte)	0,85 l/s	1,0 l/s
Overloopcapaciteit (bij 60 mm waterstuwhoogte boven midden overloopgat)	0,63 l/s	0,63 l/s
Elektrische ventielkegelaandrijving (voor aansluiting op MT E-techniek)	✓	✓



VOORDELEN VAN SERIE F

- Vrijwel geruisloos vullen van het bad vanuit de bodem
- KIWA-gecertificeerde inbouwuisonderbreker inbegrepen
- Weinig ruimte nodig dankzij vlak rozet en smalle toevoer
- Duidelijke scheiding van toevoer en afvoer
- Vlak overloophuis van 33 mm, geschikt voor moderne baden met smalle rand
- Ruimtebesparende opbouwhoogte van de sifon (slechts 110 mm)
- Verschillende lengtes voor nagenoeg alle baden en voor alle design wensen
- Gemakkelijke montage dankzij flexibel overloophuis en geoptimaliseerde bedieningskabel
- Bewegende sifon met meer afvoercapaciteit

Viega Multiplex Trio E

VOLAUTOMATISCH VOOR VOLLEDIGE ONTSPANNING.

Met Viega Multiplex Trio E doet het Internet of Things zijn intrede in de badkamer. Het intelligente bedieningselement kan via WLAN en internet worden bestuurd – ook vanuit onderweg, heel eenvoudig via smartphone, tablet, pc of notebook.



De functies

De temperatuur, toevoerhoeveelheid en vulhoogte van het water in het bad kunnen elektronisch worden geregeld. Exact, comfortabel en zelfs met de mogelijkheid alle favoriete temperaturen, vulhoogten en -hoeveelheden individueel op te slaan.

De bedieningselementen

Snel en ongecompliceerd op elke willekeurige plaats in de badrand, op een speciaal podiumpje of met de optionele inbouwset ook buiten het bad te monteren. De bedieningselementen zijn in drie uitvoeringen te verkrijgen.

De meengeenheid

Klein, flexibel, volledig onzichtbaar te positioneren en te allen tijde probleemloos te onderhouden. De meengeenheid is te combineren met alle afvoer- en overloopgarnituren inclusief de toevoerarmaturen van de Multiplex- en Rotaplex-serie.

De besturing

Android, iOS of Windows – de slimme afstandsbediening is compatibel met alle mobiele eindapparaten. Toegang wordt verkregen via de browser, zonder installatie van een app.



**Multiplex Trio E3-bedieningselementen
Model 6146.215**

In het chromen bedieningselement zijn temperatuurinstellingen en Aan/Uit-functie verenigd. Bovendien kan de watertoevoerhoeveelheid worden geregeld.



Het draaibare display-element geeft individuele voorinstellingen, watertemperatuur en watertoevoerhoeveelheid aan. Door licht op het element te drukken gaat u naar het gebruikersmenu met andere functies.



**Multiplex Trio E2-bedieningselementen
Model 6146.2**

De besturing verloopt via twee in chroom uitgevoerde bedieningselementen. Eén voor de watertemperatuur, inclusief verlichte ring, en één voor de Aan/Uit-functie.



Via het andere element worden watertoevoerhoeveelheid en de omschakeling naar handdouche geregeld.



**Multiplex Trio E-bedieningselement
Model 6146**

Alle functies, zoals temperatuurregeling, watertoevoerhoeveelheid of de omschakeling naar handdouche, lopen via een centraal bedieningselement.



Multiplex Trio E WLAN-module

Via een mobiel eindapparaat kunnen alle functies via de afstandsbediening worden bediend.



OVERTUIGT AUTOMATISCH

- Op afstand te bedienen via smartphone, tablet, pc of notebook
- Grote vormgevingsvrijheid – het zichtbare deel van de bedieningseenheid heeft maar weinig ruimte nodig
- Montage op de badrand of met de inbouwset op de wand
- Volautomatische regeling van watertemperatuur, toevoerhoeveelheid, vulhoogte – ook vanuit onderweg
- Memory-functie voor het opslaan van individuele instellingen
- Zelfstandig vullen van het bad bij oproepen van de geheugenfunctie
- Bijzonder veilig dankzij de actieve overloopbescherming
- 'Onzichtbare' plaatsing van de mengtechniek

Viega sifons en afvoerventielen

DESIGN EN TECHNIEK, DIE VAN ALLE MARKTEN THUIS ZIJN.



De fraai gevormde Eleganta-sifon en de uitgekende Visign-afvoerventielen bewijzen eens te meer dat zelfs klassieke functionele armaturen een verrassend sterk design kunnen hebben en tegelijkertijd overtuigend een krachtige capaciteit kunnen laten zien.

Mogelijke designvarianten



Eleganta
Model 5788



Eleganta set
Model 5788.4



Bekersifon
Model 5753



Buissifon
Model 5611



Sifon
Model 5421



Buissifon
Model 5535

Mooier kan men nare geuren niet achter slot en grendel houden

Hoogglans verchroomd messing, in fles- of buisvorm – en allemaal met de beste stromingseigenschappen en met geïntegreerd stankslot: bij de sifons is voor elke badkamer de ideale oplossing te vinden.

Afvoerventielen waarvoor niemand de ogen kan sluiten

De Viega universeel- en schachtventielen zijn niet-afsluitbaar of zijn verkrijgbaar met de innovatieve kliktechniek. Het sluiten en openen gaat heel modern via een lichte druk op de kap.



Mogelijke designvarianten



Schachtventiel
Visign V1
Model 5432/5433



Schachtventiel
Visign V1
Model 5430/5431



Universeelventiel
Visign V1
Model 5438/5439



Universeelventiel
Visign V1
Model 5439.5



Universeelventiel
Model 5125



Universeelventiel
Model 5121



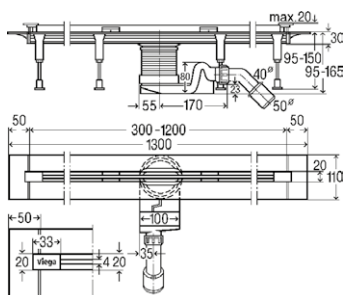
WAT DE PROFESSIONAL MOET WETEN

- Hoogwaardig design
- Eenvoudige, snelle montage
- Duurzaam chroomoppervlak
- Ontelbare keren in de buisverbindingstechniek beproefd afdichtingsmateriaal

Viega afvoertechniek in de badkamer

HET ASSORTIMENT.

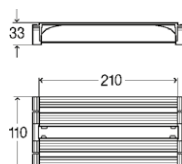
Met het omvangrijke assortiment voor de waterafvoer in de badkamer biedt Viega voor werkelijk elke toepassing hoogwaardige techniek en een onderscheiden design. Van badgarnituren, douchegoten en wandafvoeren tot waterafvoer van douchebakken en wastafels of badkamer-/vloerafvoeren. Natuurlijk altijd met speciale aandacht voor de hoogste flexibiliteit, kwaliteit en capaciteit.



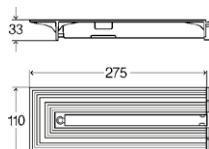
Advantix Vario-douchegoot
voor dunbedafdichting van kunststof
Basiselement, model 4965.10
Insteekrooster mat, model 4965.30

Bouwhoogte 95–150 mm
Waterslotheogte 50 mm
Afvoer DN 40/50

Optioneel renovatiemodel,
Basiselement, model 4966.10

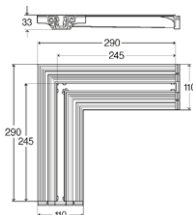


Advantix Vario-verbingsstuk
voor de verbinding van twee douchegoten
Model 4965.12



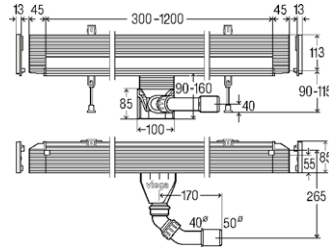
Advantix Vario-eindafsluitset
voor verlenging van het Advantix Vario-
basiselement
Model 4965.16

Optioneel renovatiemodel, model 4966.16



Advantix Vario-verbingsstuk 90°
voor de verbinding van twee douchegoten
Model 4965.14

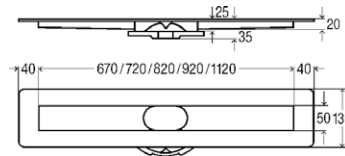
Optioneel renovatiemodel, model 4966.14



Advantix Vario-wandafvoer
 voor dunbedafdichting van kunststof
 Baselement, model 4967.10
 Rooster, model 4967.30

Bouwhoogte 90-160 mm
 Waterslothoogte 50 mm
 Afvoer DN 40/50

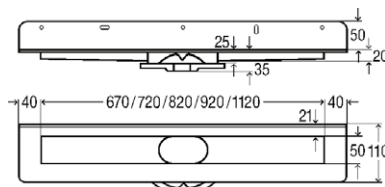
Optioneel renovatiemodel,
 Baselement, model 4968.10



Advantix-douchegoot (modulair systeem)
 voor dunbedafdichting van roestvast staal
 Afdichtingsflens bezand
 Baselement, model 4982.10
 Sifon, model 4982.92
 Verstelvoetset, model 4982.90
 Rooster ER10 mat, model 4982.50

Bouwhoogte vanaf 95 mm
 Waterslothoogte 50 mm
 Afvoer DN 40 met overgangsstuk naar DN 50

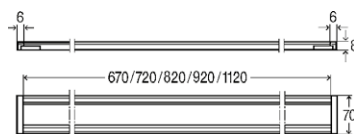
Optioneel sifon
 Verticaal, model 4982.94
 Renovatie, model 4982.93
 Verstelvoetset renovatie, model 4982.91



Advantix-douchegoot wand (modulair systeem)
 voor samengestelde afdichting, van roestvast staal,
 afdichtingsflens bezand
 Baselement, model 4982.20
 Sifon, model 4982.92
 Verstelvoetset, model 4982.90
 Rooster ER11 mat, model 4982.60

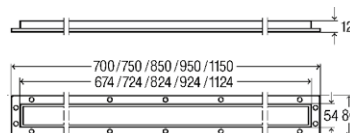
Bouwhoogte 100 mm
 Waterslothoogte 50 mm
 Afvoer DN 40 met overgangsstuk naar DN 50

Optioneel sifon
 Verticaal, model 4982.94
 Renovatie, model 4982.93
 Verstelvoetset renovatie, model 4982.91

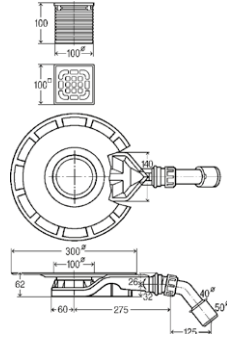
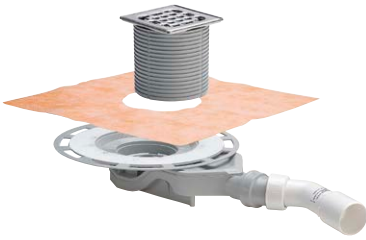


Advantix-montageframe
 Contour hoekig
 Model 4982.30

Optioneel contour rond
 Model 4982.40

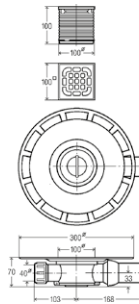


Advantix-montageframe
 Standaard
 Model 4982.45



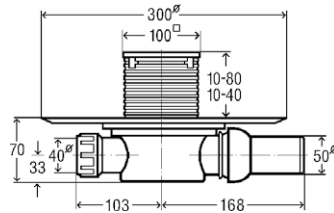
Advantix-badkamerafvoer 62 mm
voor dunbedafdichting
Model 4980.61

Bouwhoogte 62 mm (renovatieafvoer)
Opzetstuk met roestvaststalen frame en rooster
Waterslotheogte 25 mm
Afvoer DN 40/50



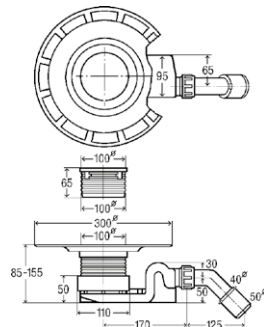
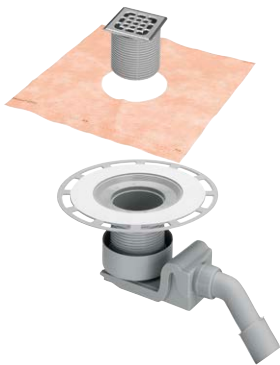
Advantix-badkamerafvoer 70 mm
voor dunbedafdichting
Model 4939

Bouwhoogte 70 mm
Opzetstuk met roestvaststalen frame en rooster
Waterslotheogte 30 mm
Afvoer DN 50



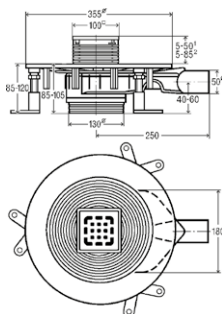
Advantix-badkamerafvoer 70 mm stankvrij
voor dunbedafdichting
Model 4936.4

Stankvrije oplossing
Bouwhoogte 70 mm
Opzetstuk met kunststof of roestvaststalen frame en rooster
Waterslotheogte 30 mm
Afvoer DN 50



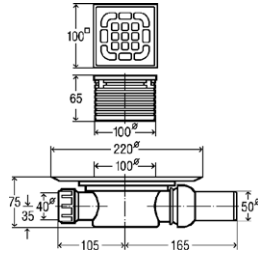
Advantix-badkamerafvoer 85 mm
voor dunbedafdichting
Model 4927

Bouwhoogte 85–155 mm
Opzetstuk met roestvaststalen frame en rooster
Waterslotheogte 50 mm
Afvoer DN 40/50



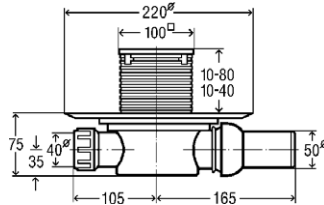
Advantix Top-badkamerafvoer 85 mm
voor dunbedafdichting
Model 4914.20

Bouwhoogte 85–120 mm
Opzetstuk met kunststof of roestvaststalen frame en rooster
Waterslot beveiligd tegen terugstroming en verstelbaar van 35–50 mm
Afvoer DN 50



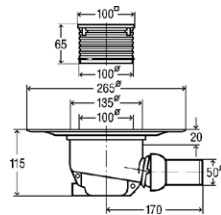
Advantix-badkamerafvoer
voor conventionele afdichting
Model 4935.1

Bouwhoogte 75 mm
Opzetstuk met roestvaststalen en kunststof frame
Waterslotheogte 50 mm
Afvoer DN 50



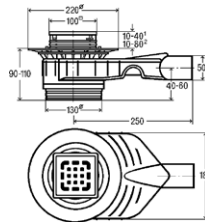
Advantix-badkamerafvoer stankvrij
voor conventionele afdichting
Stankvrije oplossing
Model 4936.2

Bouwhoogte 75 mm
Opzetstuk met naar keuze kunststof of roestvaststalen rooster
Waterslotheogte 50 mm
Afvoer DN 50



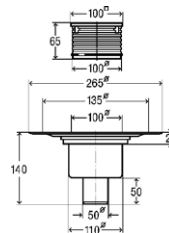
Advantix-badkamerafvoer
voor conventionele afdichting
Model 4921.76

Bouwhoogte 115 mm
Opzetstuk met roestvaststalen en kunststof frame
Waterslotheogte 50 mm
Afvoer DN 50



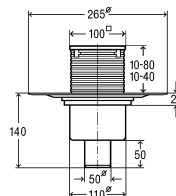
Advantix Top-badkamerafvoer
voor conventionele afdichting
Model 4914.10

Bouwhoogte 90–110 mm
Opzetstuk met kunststof of roestvaststalen frame en rooster
Waterslot beveiligd tegen terugstroming en verstelbaar van 35–50 mm
Afvoer DN 50



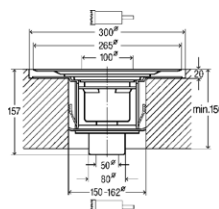
Advantix-badkamerafvoer
voor conventionele afdichting
Model 4926

Bouwhoogte 140 mm
Opzetstuk met roestvaststalen en kunststof frame
Waterslotheogte 50 mm
Afvoer DN 50



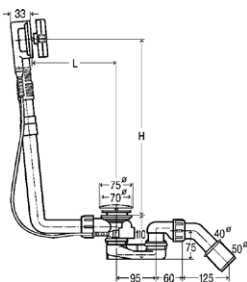
Advantix-badkamerafvoer stankvrij
voor conventionele afdichting
Stankvrije oplossing
Model 4936.3

Bouwhoogte 140 mm
Opzetstuk met kunststof frame
Waterslotheogte 30 mm
Afvoer DN 50



Advantix-badkamerafvoer R120
(brandwerendheidsklasse F30–F120)
Model 4926.20

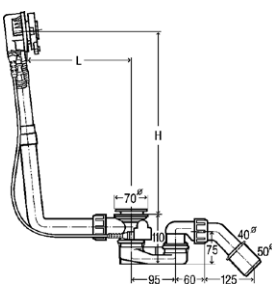
Bouwhoogte 140 mm
Waterslotheogte 50 mm
Afvoer DN 50
Optioneel roestvaststalen rooster met kunststof frame, model 4934.1 met roestvaststalen frame, model 4934.2



Multiplex afvoer/overloop

Visign M5
Model 6163.875

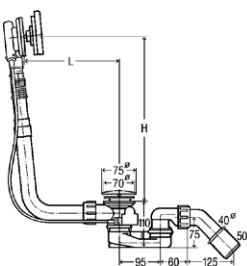
Waterslothoogte 50 mm
Uitgang DN 40/50
L 100–260, H 180–400



Multiplex Trio-afvoer/overloop

voor watertoevoer door het overloophuis
Visign MT5
Model 6161.52
Afbouwset model 6161.01

Waterslothoogte 50 mm
Uitgang DN 40/50
L 100–260, H 180–400

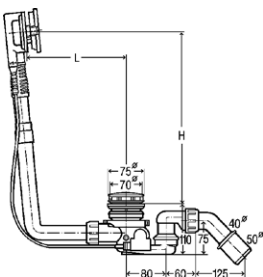


Multiplex Trio-afvoer/overloop

voor watertoevoer door het overloophuis
met waterpeilverhoging plus 5 cm
Visign MT9
Model 6170.10

Waterslothoogte 50 mm
Uitgang DN 40/50
L 100–260, H 180–400

Ook verkrijgbaar als Multiplex
Model 6171.10

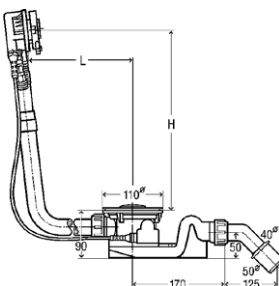


Multiplex Trio F-afvoer/overloop

voor watertoevoer door het afvoerhuis
Model 6145.4

Waterslothoogte 50 mm
Uitgang DN 40/50
L 100–260, H 180–350

Ook verkrijgbaar als Rotaplex Trio F
Model 6145.1

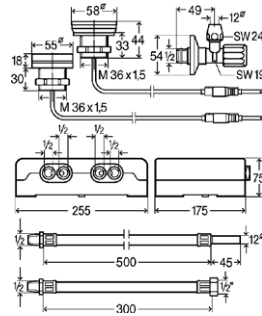


Rotaplex Trio-afvoer/overloop

voor watertoevoer door het overloophuis
Visign RT5
Model 6141.62
Afbouwset model 6141.01

Waterslothoogte 50 mm
Uitgang DN 40/50
L 150–400, H 180–430

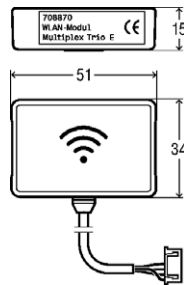
Ook verkrijgbaar als Rotaplex
Model 6141.62 + afbouwset
Model 6141.01

**Multiplex Trio E3-armatuur**

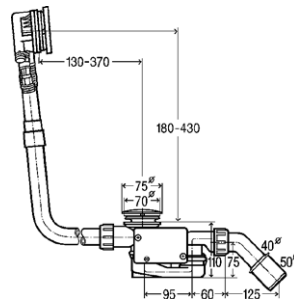
Mengeenheid elektronisch
met twee bedieningselementen
Model 6146.215

Bedieningselement verchroomd
Display-element verchroomd met
glazen oppervlak

Ook verkrijgbaar met een bedieningselement
Model 6146
Ook verkrijgbaar met twee bedieningselementen
Model 6146.2

**Multiplex Trio E WLAN-module**

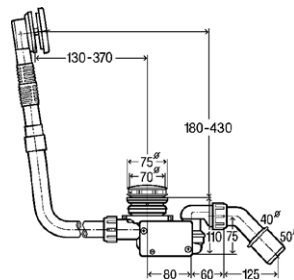
voor afstandsbediening van de Multiplex Trio E
door mobiele eindapparaten (Android, iOS,
Windows) in directe bediening of via internet

**Multiplex Trio afvoer/overloop**

voor watertoevoer door het overloophuis
met ventielkegelbediening elektrisch
Model 6175.1

Waterslotheogte 50 mm
Uitgang DN 40/50

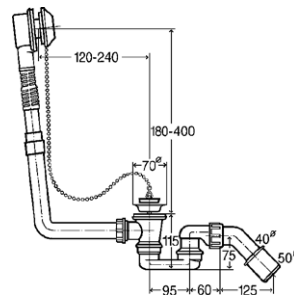
Ook verkrijgbaar als Rotaplex Trio
Model 6175.2

**Multiplex Trio F-afvoer/overloop**

voor watertoevoer door het afvoerhuis
met ventielkegelbediening elektrisch
Model 6148.1

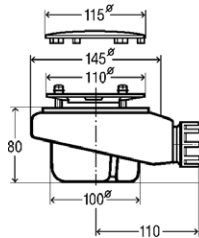
Waterslotheogte 50 mm
Uitgang DN 40/50

Ook verkrijgbaar als Rotaplex Trio uitvoering
Model 6148.2

**Citaplex-afvoer/overloop**

Rozet van roestvast staal
Model 6176.45

Waterslotheogte 50 mm
Uitgang DN 40/50

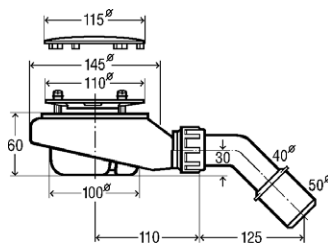


Tempoplex-afvoer

voor doucheafvoeren met Ø 90 mm afvoergat met verchroomde afdekkap
Roestvaststalen bevestigingsflens
Model 6961.875

Waterslothoogte 50 mm
Uitgang DN 40

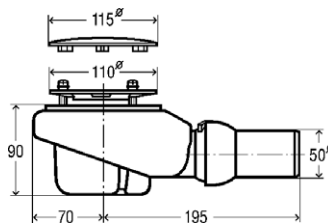
Ook verkrijgbaar als verticale versie
Model 6962



Tempoplex-afvoer

Bouwhoogte 60 mm voor doucheafvoeren met Ø 90 mm afvoergat met verchroomde afdekkap
Roestvaststalen bevestigingsflens
Model 6963

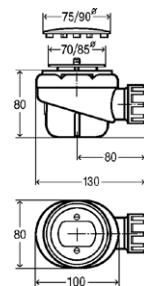
Waterslothoogte 30 mm
Uitgang DN 40/50



Tempoplex Plus-afvoer

hoge afvoercapaciteit voor doucheafvoeren met Ø 90 mm afvoergat met verchroomde afdekkap
Roestvaststalen bevestigingsflens
Model 6960

Waterslothoogte 50 mm
Uitgang DN 50

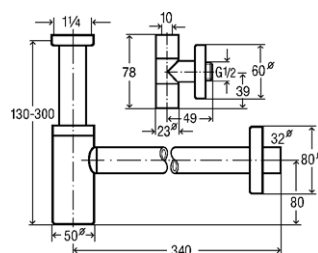


Domoplex-afvoer

voor doucheafvoeren met Ø 52 mm afvoergat met verchroomde afdekkap
Roestvaststalen bevestigingsflens
Model 6928.9

Waterslothoogte 50 mm
Uitgang DN 40

Ook verkrijgbaar als verticale versie
Model 6921

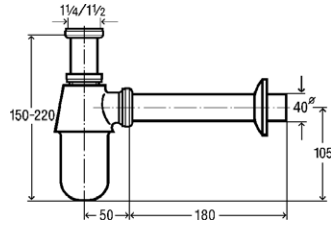


Eleganta set 1 - bekiersifon

met Eleganta hoekstopkranen
Messing verchroomd
Model 5788.4

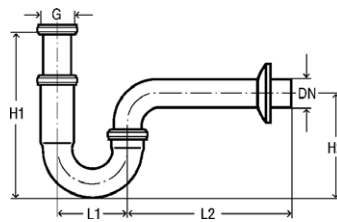
Waterslothoogte 50 mm
Aansluiting DN 32 mm

Ook verkrijgbaar zonder hoekstopkranen
Model 5788



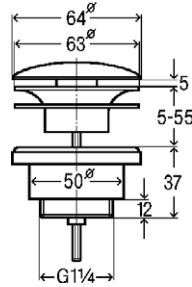
Bekersifon
Messing verchromd
Model 5763

Waterslohoogte 50 mm
Aansluiting DN 32 mm



Buissifon
Messing verchromd
Model 5611

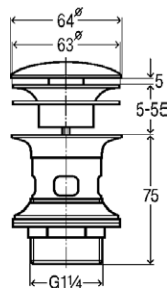
Waterslohoogte 50 mm
Aansluiting DN 32 mm
L1 75, L2 170, H1 140-190, H2 115 mm



Universeelventiel
Visign V1
met ronde kliksluitings-kap
Aansluiting 1 1/4
Model 5439

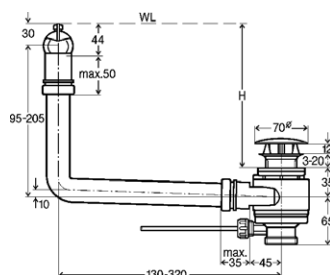
Ook verkrijgbaar met vierkante kap
Model 5441

Ook verkrijgbaar in verschillende andere uitvoeringen



Schachtventiel
Visign V1
met ronde kliksluitings-kap
met overloopsleuven
Aansluiting 1 1/4
Model 5433

Ook verkrijgbaar met vaste kap
Model 5432



Afvoer/overloop
met geïntegreerde overloopfunctie
voor wastafel zonder overloop
Aansluiting 1 1/4
Model 5420.1



Viega Nederland B.V.

Amsterdamsestraatweg 45-G
1411 AX Naarden
Nederland

Telefoon +31 (0) 35-538 0442
Telefax +31 (0) 35-538 0753

info@viega.nl
viega.nl

NL 760 250-11/17-117708
Wijzigingen voorbehouden.

